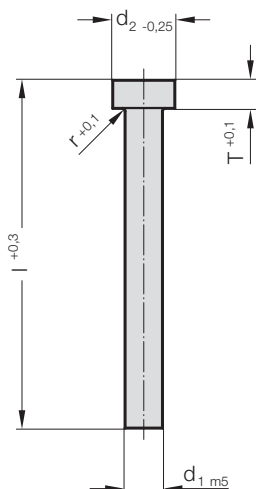


# STEMPEL ISO 8020 (PÓŁFABRYKAT)

2201.

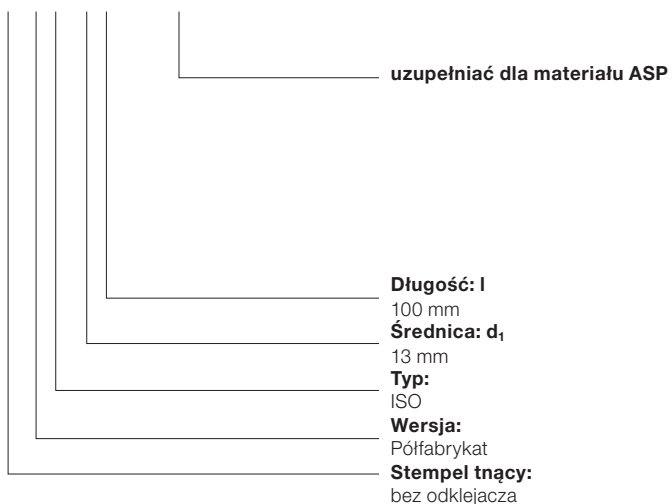


## 2201. Stempel ISO 8020 (półfabrykat)

d <sub>1</sub> / Cyfra w oznaczeniu	d <sub>2</sub>	r	T	l / (Litera w oznaczeniu)	71 (D)	80 (E)	90 (F)	100 (G)	120 (J)	150 (M)	200 (N)
3 / (1)	5	0,25	3		●	●	●	●	●		
4 / (2)	6	0,25	3		●	●	●	●	●		
5 / (3)	8	0,3	5		●	●	●	●	●		
6 / (4)	9	0,3	5		●	●	●	●	●		
8 / (5)	11	0,3	5		●	●	●	●	●		
10 / (6)	13	0,3	5		●	●	●	●	●	●	
13 / (7)	16	0,4	5		●	●	●	●	●	●	
16 / (8)	19	0,4	5		●	●	●	●	●	●	●
20 / (9)	23	0,4	5		●	●	●	●	●	●	●
25 / (10)	28	0,4	5		●	●	●	●	●	●	●
32 / (11)	35	0,4	5		●	●	●	●	●	●	●

### Przykład zamówienia:

**2201.7G .ASP**



### Material:

HSS  
Twardość:  
Trzon 64 ± 2 HRC  
Kołnierz 52 ± 5 HRC

ASP 23 - ASP 2023  
na życzenie

📄 Wskazówki dotyczące materiałów patrz  
początek rozdziału E

### Wykonanie:

Kołnierz stempla jest spęczany na gorąco,  
powierzchnia tnąca i chwytowa są szlifowane  
na gładko.  
Wersje specjalne – na życzenie.