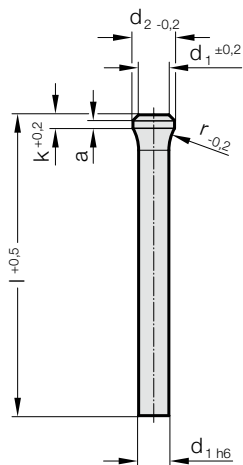


POINÇON DE DÉCOUPE EN FORME DE TROMPETTE, ÉBAUCHE, DIN 5118 FORME A

2206.

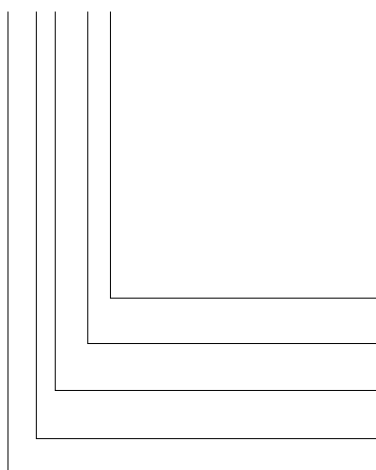


2206. Poinçon de découpe en forme de trompette, ébauche, DIN 5118 Forme A

d ₁ / Chiffre de référence	d ₂	a	k	r	l (Lettre de référence)	71 (D)	80 (E)	90 (F)	100 (G)	120 (J)	150 (M)	200 (N)
3/(1)	4,5	1	3	6,5		●	●	●	●	●		
4/(2)	5,5	1,5	4	8		●	●	●	●	●		
5/(3)	7	1,5	4	10		●	●	●	●	●		
6/(4)	9	1,5	4	10		●	●	●	●	●		
8/(5)	11	1,5	4	12		●	●	●	●	●		
10/(6)	14	1,5	4	15		●	●	●	●	●	●	
13/(7)	17	1,5	4	15		●	●	●	●	●	●	●
16/(8)	20	1,5	4	15		●	●	●	●	●	●	●
20/(9)	25	1,5	4	15		●	●	●	●	●	●	●

Exemple de commande :

2206.7G



Longueur: l
100 mm
Diamètre: d₁
13 mm
Type:
en forme de trompette
Exécution:
Ebauche
Poinçon de découpe:
sans éjecteur

Lettre de référence
= (G)
Chiffre de référence
= (7)
Chiffre de référence
= (6)
Chiffre de référence
= (0)
= 22

Matière :

HSS
Dureté :
Corps 62-66 HRC
Tête 45-55 HRC

Description de la matière et d'autres matières voir au début du chapitre E.

Exécution :

Corps superfini. Tête matricée à chaud et revenue.

Remarque :

Fraise à lamer avec pivot correspondante 2284.00.
Anneau de support correspondant 2284.00.01.