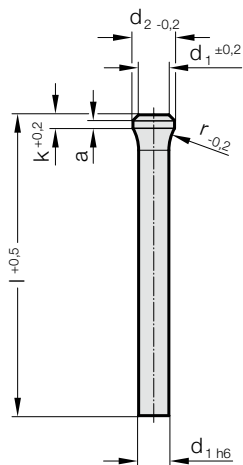


# PUNZONE DA TRANCIATURA A COLLO DI TROMBONE, SBOZZO, DIN 5118 FORMA A

2206.

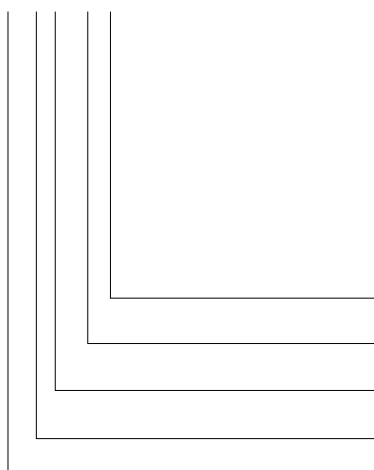


## 2206. Punzone da tranciatura a collo di trombone, sbozzo, DIN 5118 Forma A

d <sub>1</sub> / Cifra indicativa	d <sub>2</sub>	a	k	r	l (Lettera indicativa)	71 (D)	80 (E)	90 (F)	100 (G)	120 (J)	150 (M)	200 (N)
3/(1)	4,5	1	3	6,5		●	●	●	●	●		
4/(2)	5,5	1,5	4	8		●	●	●	●	●		
5/(3)	7	1,5	4	10		●	●	●	●	●		
6/(4)	9	1,5	4	10		●	●	●	●	●		
8/(5)	11	1,5	4	12		●	●	●	●	●		
10/(6)	14	1,5	4	15		●	●	●	●	●	●	
13/(7)	17	1,5	4	15		●	●	●	●	●	●	●
16/(8)	20	1,5	4	15		●	●	●	●	●	●	●
20/(9)	25	1,5	4	15		●	●	●	●	●	●	●

### Esempio di ordinazione:

**2206.7G**



**Lunghezza: l**  
100 mm  
**Diametro: d<sub>1</sub>**  
13 mm  
**Tipo:**  
a collo di trombone  
**Esecuzione:**  
sbozzo  
**Punzone da tranciatura:**  
senza spina di espulsione

**Lettera indicativa**  
= (G)  
**Cifra indicativa**  
= (7)  
**Cifra indicativa**  
= (6)  
**Cifra indicativa**  
= (0)  
**Cifra indicativa**  
= 22

### Materiale:

HSS  
Durezza:  
Gambo 62-66 HRC  
Testa 45-55 HRC

☞ Per la descrizione del materiale e di altri materiali vedi all'inizio del capitolo E.

### Esecuzione:

Gambo del punzone superfinito. Testa del punzone ricalcato e rinvenuto a caldo.

### Nota:

Allargatore corrispondente 2284.00.