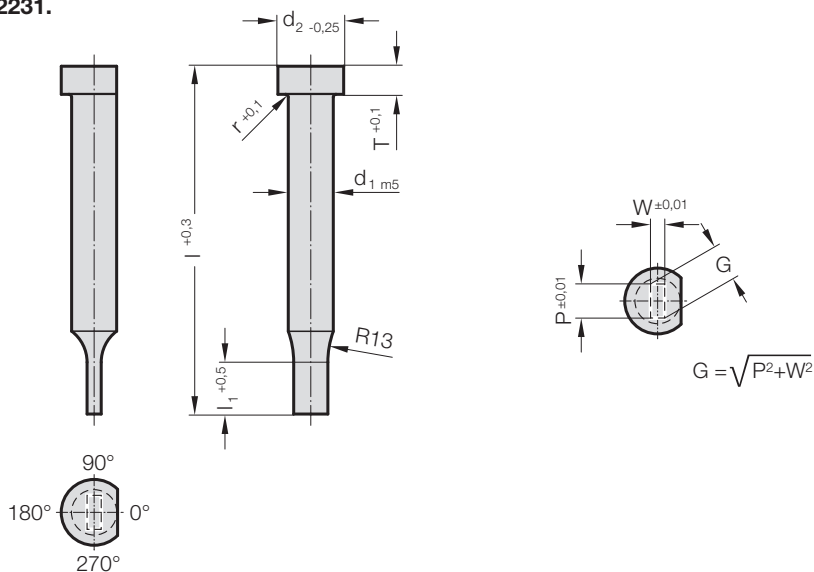


# SCHNEIDSTEMPEL, ABGESETZT, RECHTECK, ISO 8020



2231.



## 2231. Schneidstempel, abgesetzt, Rechteck, ISO 8020

d <sub>1</sub> / (Bestellziffer)	d <sub>2</sub>	W <sub>min</sub>	G <sub>max</sub>	l <sub>1</sub> / Bestellziffer	r	T	l / (Bestellbuchstabe)	71 (D)	80 (E)	90 (F)	100 (G)	120 (J)
3 / (1)	5	0,5	2,9	8 (1) 10 (2)	0,25	3		●	●	●	●	●
4 / (2)	6	0,8	3,9	8 (1) 13 (3)	0,25	3		●	●	●	●	●
5 / (3)	8	1	4,9	13 (3) 19 (4)	0,3	5		●	●	●	●	●
6 / (4)	9	1,6	5,9	13 (3) 19 (4)	0,3	5		●	●	●	●	●
8 / (5)	11	2	7,9	19 (4) 25 (5)	0,3	5		●	●	●	●	●
10 / (6)	13	3,5	9,9	19 (4) 25 (5)	0,3	5		●	●	●	●	●
13 / (7)	16	4,5	12,9	19 (4) 25 (5)	0,4	5		●	●	●	●	●
16 / (8)	19	6	15,9	19 (4) 25 (5)	0,4	5		●	●	●	●	●
20 / (9)	23	8	19,9	19 (4) 25 (5)	0,4	5		●	●	●	●	●
25 / (10)	28	10	24,9	19 (4) 25 (5)	0,4	5		●	●	●	●	●
32 / (11)	35	10	31,9	25 (5) 30 (6)	0,4	5		●	●	●	●	●

### Werkstoff:

HSS  
 Härte:  
 Schaft 64 ± 2 HRC  
 Kopf 52 ± 5 HRC

ASP 23 - ASP 2023

auf Anfrage

☞ Werkstoffbeschreibung siehe am Anfang des Kapitels E.

### Ausführung:

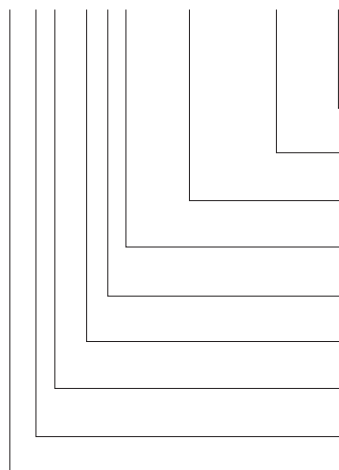
Stempelkopf warmgestaucht. Auflagefläche, Schaft und Schneidform feinstgeschliffen. Die Verdrehsicherungsfläche wird standardmäßig parallel zum Maß P = 0° ausgeführt. Sonderanfertigung auf Anfrage.

### Hinweis:

Bei einem Schneidschlitz ≤ 0,04 mm nimmt FIBRO ein Abrunden der scharfen Ecken vor, falls Schneidstempel und Schneidbuchse zusammen bestellt werden. Damit wird die Montagezeit und das Risiko eines Kantenbruchs während des Betriebes reduziert.

### Bestell-Beispiel:

**2231.9F4.1550.1150.B**



**Winkel:**

90°

**Form: Rechteck, Breite W**

W = 11,5 mm

**Form: Rechteck, Länge P**

P = 15,5 mm

**Stempelschneidlänge: l<sub>1</sub>**

19 mm

**Länge: l**

90 mm

**Durchmesser: d<sub>1</sub>**

20 mm

**Typ:**

ISO

**Ausführung:**

Rechteck

**Schneidstempel:**

ohne Abdrückstift

**Bestellbuchstabe**

= (B)

= 1150

= 1550

**Bestellziffer**

= (4)

**Bestellbuchstabe**

= (F)

**Bestellziffer**

= (9)

**Bestellziffer**

= (1)

**Bestellziffer**

= (3)

= 22