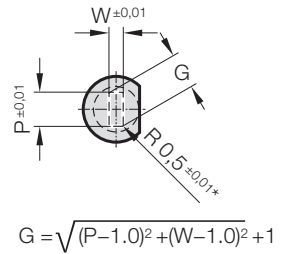
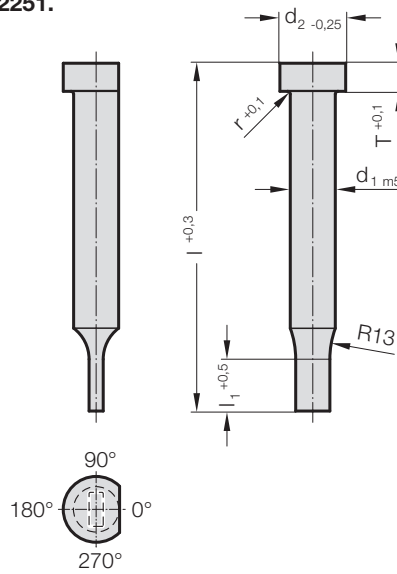


PUNZÓN DE CORTE, CON MECHA, RECTANGULAR CON RADIO, ISO 8020



2251.



2251. Punzón de corte, con mecha, rectangular con radio, ISO 8020

| d ₁ / Número de pedido | d ₂ | W _{min} | G _{max} | l ₁ / Número de pedido | r | T | l / (Letra de pedido) | 71 (D) | 80 (E) | 90 (F) | 100 (G) | 120 (J) |
|-----------------------------------|----------------|------------------|------------------|-----------------------------------|------|---|-----------------------|-----------|-----------|-----------|------------|------------|
| 3 / (1) | 5 | 1,1 | 2,9 | 8 (1) 10 (2) | 0,25 | 3 | | ● | ● | ● | ● | ● |
| 4 / (2) | 6 | 1,1 | 3,9 | 8 (1) 13 (3) | 0,25 | 3 | | ● | ● | ● | ● | ● |
| 5 / (3) | 8 | 1,1 | 4,9 | 13 (3) 19 (4) | 0,3 | 5 | | ● | ● | ● | ● | ● |
| 6 / (4) | 9 | 1,6 | 5,9 | 13 (3) 19 (4) | 0,3 | 5 | | ● | ● | ● | ● | ● |
| 8 / (5) | 11 | 2 | 7,9 | 19 (4) 25 (5) | 0,3 | 5 | | ● | ● | ● | ● | ● |
| 10 / (6) | 13 | 3,5 | 9,9 | 19 (4) 25 (5) | 0,3 | 5 | | ● | ● | ● | ● | ● |
| 13 / (7) | 16 | 4,5 | 12,9 | 19 (4) 25 (5) | 0,4 | 5 | | ● | ● | ● | ● | ● |
| 16 / (8) | 19 | 6 | 15,9 | 19 (4) 25 (5) | 0,4 | 5 | | ● | ● | ● | ● | ● |
| 20 / (9) | 23 | 8 | 19,9 | 19 (4) 25 (5) | 0,4 | 5 | | ● | ● | ● | ● | ● |
| 25 / (10) | 28 | 10 | 24,9 | 19 (4) 25 (5) | 0,4 | 5 | | ● | ● | ● | ● | ● |
| 32 / (11) | 35 | 10 | 31,9 | 25 (5) 30 (6) | 0,4 | 5 | | ● | ● | ● | ● | ● |

Material:

HSS
Dureza:
Caña 64 ± 2 HRC
Cabeza 52 ± 5 HRC

ASP 23 - ASP 2023
Sobre demanda

Características de los materiales vea al principio del capítulo E.

Ejecución:

Cabeza recalada en caliente, superficies de contacto, de la caña y de la forma de corte en rectificado fino.

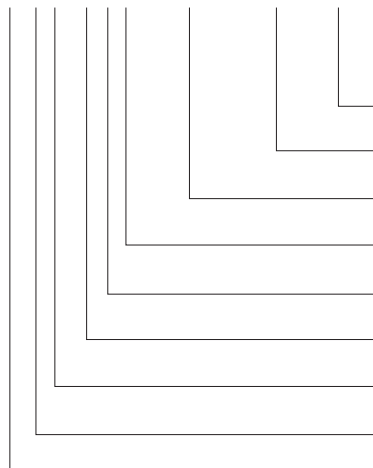
La superficie anti-giro es realizada como Standard paralelamente a la medida P = 0°.

Ejecución especial sobre demanda.

* Para radio diferente, vea formas especiales estandarizadas.

Ejemplo de código:

2251.9F4.1215.1150.B



Angulo:

90°

Forma: rectangular con radio, Anchura W

W = 11,5 mm

Forma: rectangular con radio, Longitud P

P = 12,15 mm

Longitud de corte del punzón: l₁ Número de pedido

19 mm

Longitud: l

90 mm

Diámetro: d₁

20 mm

Tipo:

ISO

Ejecución:

rectangular con radio

Punzón de corte:

sin expulsor

Letra de pedido

= (B)

Forma: rectangular con radio, Anchura W

= 1150

Forma: rectangular con radio, Longitud P

= 1215

Longitud de corte del punzón: l₁ Número de pedido

= (4)

Longitud: l

= (F)

Diámetro: d₁ Número de pedido

= (9)

Tipo: Número de pedido

= (1)

Ejecución: Número de pedido

= (5)

Punzón de corte: sin expulsor

= 22