

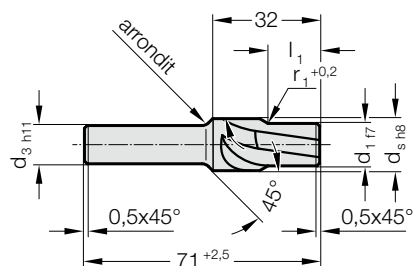
FRAISE À LAMER AVEC PIVOT POUR POINÇON DE DÉCOUPE EN FORME DE TROMPETTE

2284.00. Fraise à lamer avec pivot pour poinçon de découpe en forme de trompette

d ₁	d _s	d ₃	r ₁	l ₁
2	3,3	3,3	3,5	5
2,1	3,5	3,5	5	5
2,2	3,5	3,5	5	5
2,3	3,8	3,8	5	5
2,4	3,8	3,8	5	5
2,5	3,8	3,8	5	5
2,6	4,3	4,3	6,5	7
2,7	4,3	4,3	6,5	7
2,8	4,3	4,3	6,5	7
2,9	4,3	4,3	6,5	7
3	4,9	4,9	6,5	7
3,1	4,9	4,9	6,5	7
3,2	4,9	4,9	6,5	7
3,3	4,9	4,9	6,5	7
3,4	4,9	4,9	6,5	7
3,5	5,4	5,4	8	8
3,6	5,4	5,4	8	8
3,7	5,4	5,4	8	8
3,8	5,4	5,4	8	8
4	5,9	5,9	8	8
4,1	5,9	5,9	8	8
4,2	5,9	5,9	8	8
4,3	5,9	5,9	8	8
4,4	5,9	5,9	8	8
4,5	6,4	6,4	8	8
4,6	6,4	6,4	8	8
4,7	6,4	6,4	8	8
4,8	6,4	6,4	8	8
4,9	6,4	6,4	8	8
5	7,4	7,4	10	10
5,1	7,4	7,4	10	10
5,2	7,4	7,4	10	10
5,5	8,5	8,5	10	10
5,6	8,5	8,5	10	10
6	9,5	9,5	10	10
6,1	9,5	9,5	10	10
6,2	9,5	9,5	10	10
6,3	9,5	9,5	10	10
6,4	9,5	9,5	10	10
6,5	10,5	10,5	12	12
7	10,5	10,5	12	12
7,5	11,5	11,5	12	12
7,7	11,5	11,5	12	12
8	11,5	11,5	12	12
8,1	11,5	11,5	12	12
8,5	13,5	13	15	12
9	13,5	13	15	12
9,5	14,5	13	15	12
10	14,5	13	15	12
10,5	15,5	13	15	15
11	15,5	13	15	15
11,5	16,5	13	15	15
12	16,5	13	15	15
12,5	17,5	13	15	15
13	17,5	13	15	15
13,5	18,5	13	15	15
14	18,5	13	15	15
14,5	19,5	13	15	15
15	19,5	13	15	15
15,5	20,5	13	15	15
16	20,5	13	15	15
17	21,5	16	15	15
18	22,5	16	15	15
19	23,5	16	15	15
19,5	25,5	16	15	15
20	25,5	16	15	15



2284.00.



Matière :

HSS, trempé 62-66 HRC

Exécution :

Recuit et poncé.

Exemple de commande :

Fraise à lamer avec pivot pour poinçon de découpe en forme de trompette = 2284.00.
 Diamètre de corps d₁ 5.6 mm = 0560
 N° de commande = 2284.00. 0560