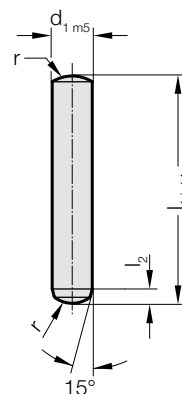


# GOUPILLE CYLINDRIQUE SIMILAIRE À DIN EN ISO 8734



235.1.



**Matière :**

Acier  
Dureté 60 ± 2 HRC

**Exécution :**

trempees, finement rectifiees  
Les goupilles cylindriques de precision FIBRO sont fabriquees en fonction des exigences specifiques de la construction d'outillages de precision. La tolerance admissible sur le diametre suivant DIN EN ISO 8735 est ramene de m6 à m5.

**235.1. Goupille cylindrique similaire à DIN EN ISO 8734**

d <sub>1</sub>	l <sub>2</sub>	r	l <sub>1</sub>	6	8	10	12	14	16	18	20	24	28	32	36	40	45	50	55	60	70	80	90	100	120	130	140
1	0,48	1			●	●	●																				
1,5	0,62	1,6		●	●	●	●	●	●																		
2	0,78	2		●	●	●	●	●	●	●	●	●	●	●													
2,5	0,95	2,5		●	●	●	●	●	●	●	●	●	●	●	●												
3	1,1	3		●	●	●	●	●	●	●	●	●	●	●	●	●	●										
4	1,4	4		●	●	●	●	●	●	●	●	●	●	●	●	●	●	●	●								
5	1,7	5			●	●	●	●	●	●	●	●	●	●	●	●	●	●	●	●	●						
6	2,1	6				●	●	●	●	●	●	●	●	●	●	●	●	●	●	●	●	●	●	●	●	●	●
8	2,6	8					●	●	●	●	●	●	●	●	●	●	●	●	●	●	●	●	●	●	●	●	●
10	3	10						●	●	●	●	●	●	●	●	●	●	●	●	●	●	●	●	●	●	●	●
12	3,8	12								●	●	●	●	●	●	●	●	●	●	●	●	●	●	●	●	●	●
14	3,8	16													●	●	●	●	●	●	●	●	●	●	●	●	●
16	4,7	16														●	●	●	●	●	●	●	●	●	●	●	●
20	6	20															●	●	●	●	●	●	●	●	●	●	●

**Exemple de commande :**

Goupille cylindrique similaire à DIN EN ISO 8734	=	235.1.
Diamètre d <sub>1</sub>	6 mm =	0600.
Longueur l <sub>1</sub>	10 mm =	010
N° de commande	=	235.1.0600.010