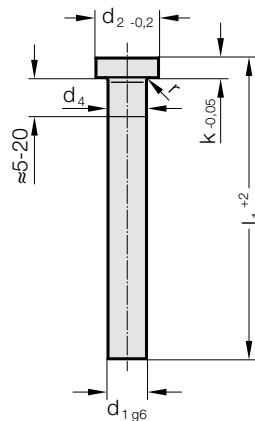


EXPULSOR, NITRURADO, DIN 1530-1 FORMA A



237.8.



Material:

NWA
 Código 237.8.
 Dureza:
 Caña* ≥ 950 HV 0,3
 Cabeza 45 ± 5 HRC
 Resistencia a la tracción en el núcleo > 1400 N/mm²

☞ Para la descripción del material y otros materiales vea al principio del capítulo E.

Ejecución:

Vástago rectificado fino, nitrurado.
 Cabeza recalcada en caliente y revenida.
 El reborde por debajo de la cabeza se suprime en función del proceso de fabricación.

d_4 : Para $d_1 < 5$ mm, $d_4 = d_1 + 0,03$
 Para $d_1 \geq 5$ mm, $d_4 = d_1 + 0,04$
 Para $d_1 \geq 18$ mm, $d_4 = d_1 + 0,07$

237.8. Expulsor, nitrurado, DIN 1530-1 Forma A

d_1	d_2	k	r	l_1	100	125	160	200	250	315	400	500	630	800
1,5	3	1,5	0,2		●	●	●	●						
2	4	2	0,2		●	●	●	●	●					
2,2	4	2	0,2		●	●	●	●						
2,4	5	2	0,2		●	●	●	●	●	●				
2,5	5	2	0,3		●	●	●	●	●	●				
2,7	5	2	0,3		●	●	●	●						
2,9	5	2	0,3		●	●	●	●	●	●				
3	6	3	0,3		●	●	●	●	●	●	●	●		
3,2	6	3	0,3		●	●	●	●	●	●	●	●		
3,4	6	3	0,3		●	●	●	●	●	●				
3,5	7	3	0,3		●	●	●	●	●	●	●			
3,7	7	3	0,3		●	●	●	●	●	●	●			
3,9	7	3	0,3		●	●	●	●	●	●				
4	8	3	0,3		●	●	●	●	●	●	●	●		
4,2	8	3	0,3		●	●	●	●	●	●	●			
4,4	8	3	0,3		●	●	●	●	●	●				
4,5	8	3	0,3		●	●	●	●	●	●	●			
4,7	8	3	0,3		●	●	●	●	●	●				
4,9	8	3	0,3		●	●	●	●	●	●				
5	10	3	0,3		●	●	●	●	●	●	●	●	●	●
5,2	10	3	0,3		●	●	●	●	●	●	●	●	●	●
5,4	10	3	0,3		●	●	●	●	●	●				
5,5	10	3	0,3		●	●	●	●	●	●	●	●		
5,7	10	3	0,3		●	●	●	●	●	●				
5,9	10	3	0,3		●	●	●	●	●	●				

Ejemplo de código:

Expulsor, nitrurado, DIN 1530-1 Forma A =237.8.
 Diámetro de vástago d_1 6.2 mm = 0620.
 Longitud l_1 100 mm = 100
 Código =237.8. 0620. 100

EXPULSOR, NITRURADO, DIN 1530-1 FORMA A

Material:

NWA
 Código 237.8.
 Dureza:
 Caña* ≥ 950 HV 0,3
 Cabeza 45 ± 5 HRC
 Resistencia a la tracción en el núcleo > 1400 N/mm²

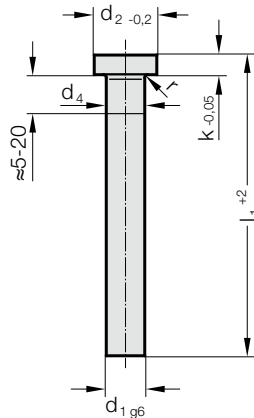
☞ Para la descripción del material y otros materiales vea al principio del capítulo E.

Ejecución:

Vástago rectificado fino, nitrurado.
 Cabeza recalada en caliente y revenida.
 El reborde por debajo de la cabeza se suprime en función del proceso de fabricación.

d_4 : Para $d_1 < 5$ mm, $d_4 = d_1 + 0,03$
 Para $d_1 \geq 5$ mm, $d_4 = d_1 + 0,04$
 Para $d_1 \geq 18$ mm, $d_4 = d_1 + 0,07$

237.8.



237.8. Expulsor, nitrurado, DIN 1530-1 Forma A

d_1	d_2	k	r	l_1	100	125	160	200	250	315	400	500	630	800	1000
6	12	5	0,5		●	●	●	●	●	●	●	●	●	●	
6,2	12	5	0,5		●	●	●	●	●	●	●	●	●	●	
6,5	12	5	0,5		●	●	●	●	●	●	●	●	●	●	
6,7	12	5	0,5		●	●	●	●	●	●	●	●	●	●	
6,9	12	5	0,5		●	●	●	●	●	●	●	●	●	●	
7	12	5	0,5		●	●	●	●	●	●	●	●	●	●	
7,2	12	5	0,5		●	●	●	●	●	●	●	●	●	●	
7,8	12	5	0,5		●	●	●	●	●	●	●	●	●	●	
8	14	5	0,5		●	●	●	●	●	●	●	●	●	●	●
8,2	14	5	0,5		●	●	●	●	●	●	●	●	●	●	●
8,4	14	5	0,5		●	●	●	●	●	●	●	●	●	●	●
8,5	14	5	0,5		●	●	●	●	●	●	●	●	●	●	●
9	14	5	0,5		●	●	●	●	●	●	●	●	●	●	●
9,7	14	5	0,5		●	●	●	●	●	●	●	●	●	●	●
10	16	5	0,5		●	●	●	●	●	●	●	●	●	●	●
10,2	16	5	0,5		●	●	●	●	●	●	●	●	●	●	●
10,5	16	5	0,5		●	●	●	●	●	●	●	●	●	●	●
11	16	5	0,5		●	●	●	●	●	●	●	●	●	●	●
12	18	7	0,8		●	●	●	●	●	●	●	●	●	●	●
12,2	18	7	0,8		●	●	●	●	●	●	●	●	●	●	●
12,5	18	7	0,8		●	●	●	●	●	●	●	●	●	●	●
14	22	7	0,8		●	●	●	●	●	●	●	●	●	●	●
16	22	7	0,8		●	●	●	●	●	●	●	●	●	●	●
18	24	7	0,8		●	●	●	●	●	●	●	●	●	●	●
20	26	8	1		●	●	●	●	●	●	●	●	●	●	●
25	32	10	1		●	●	●	●	●	●	●	●	●	●	●
32	40	10	1		●	●	●	●	●	●	●	●	●	●	●

Ejemplo de código:

Expulsor, nitrurado, DIN 1530-1 Forma A =237.8.
 Diámetro de vástago d_1 6.2 mm = 0620.
 Longitud l_1 100 mm = 100
 Código =237.8. 0620. 100