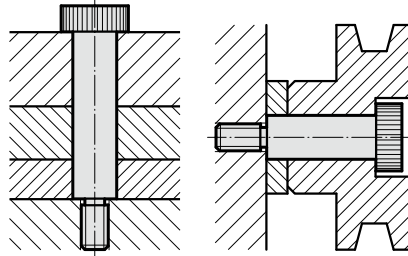


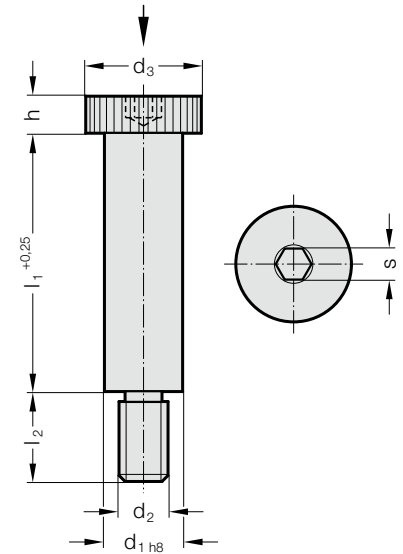
ŚRUBA PASOWANA Z KOŁNIERZEM



Przykład zabudowy



244.17.



Material:

Stal do ulepszania cieplnego, ulepszana 12.9 ISO 898-1.

Wykonanie:

d₁ szlifowanie,
Głowica radełkowana.

244.17. Śruba pasowana z kołnierzem

	6	8	10	12	16	20	24
d ₁	6	8	10	12	16	20	24
d ₂	M5	M6	M8	M10	M12	M16	M20
Moment dokręcania [Nm]	7	13	32	65	120	290	500
d ₃	10	13	16	18	24	30	36
h	4,5	5,5	7	9	11	14	16
s	3	4	5	6	8	10	12
l ₂	9,5	11	13	16	18	22	27
l ₁							
10	●	●					
12	●	●					
16	●	●		●			
20	●	●	●	●			
25	●	●	●	●	●		
30	●	●	●	●	●	●	
35	●	●	●	●	●	●	
40	●	●	●	●	●	●	●
45			●	●	●	●	●
50		●	●	●	●	●	●
55			●	●	●	●	●
60			●	●	●	●	●
65			●	●	●	●	●
70			●	●	●	●	●
80			●	●	●	●	●
90				●	●	●	●
100				●	●	●	●
120					●	●	●

Przykład zamówienia:

Śruba pasowana z kołnierzem	=	244.17.
Średnica znamionowa d ₁	12 mm =	120.
Długość tulei l ₁	55 mm =	055
Numer katalogowy	=	244.17. 120.055