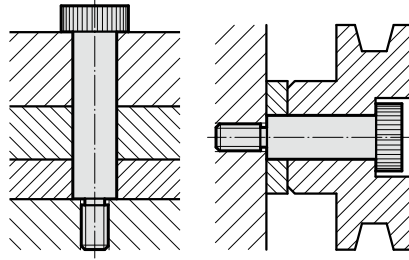


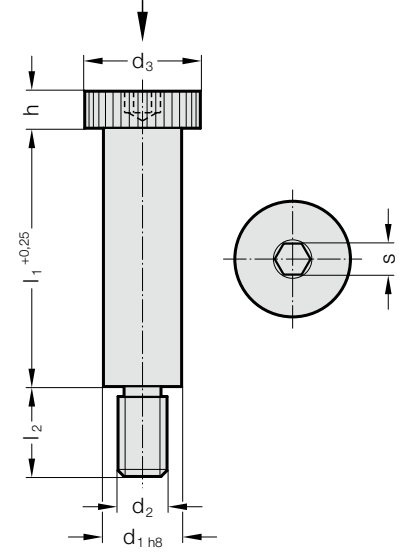
ASKI CİVATALARI



Montaj Örneği



244.17.



Malzeme:

Yüksek dayanımlı çelik,
Isıl işlem görmüş 12.9 ISO 898-1.

Yürütme:

d₁ zemin,
Kafa tırtıklıdır.

244.17. Askı Cıvataları

d ₁	6	8	10	12	16	20	24
d ₂	M5	M6	M8	M10	M12	M16	M20
Sıkma torku [Nm]	7	13	32	65	120	290	500
d ₃	10	13	16	18	24	30	36
h	4,5	5,5	7	9	11	14	16
s	3	4	5	6	8	10	12
l ₂	9,5	11	13	16	18	22	27
l ₁							
10	●	●					
12	●	●					
16	●	●	●	●			
20	●	●	●	●			
25	●	●	●	●	●		
30	●	●	●	●	●	●	
35	●	●	●	●	●	●	
40	●	●	●	●	●	●	●
45			●	●	●	●	●
50		●	●	●	●	●	●
55			●	●	●	●	●
60			●	●	●	●	●
65			●	●	●	●	●
70			●	●	●	●	●
80			●	●	●	●	●
90				●	●	●	●
100				●	●	●	●
120					●	●	●

Siparis Kodu (örnek):

Askı Cıvataları = 244.17.
Nominal çap d₁ 12 mm = 120.
Kılavuz uzunluğu l₁ 55 mm = 055
Siparis No = 244.17. 120.055