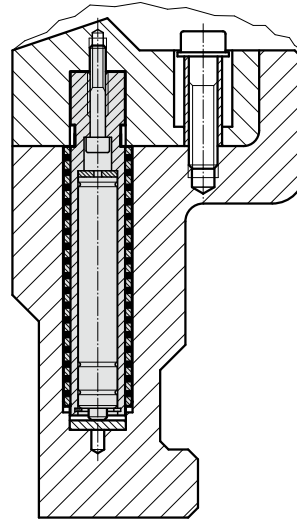
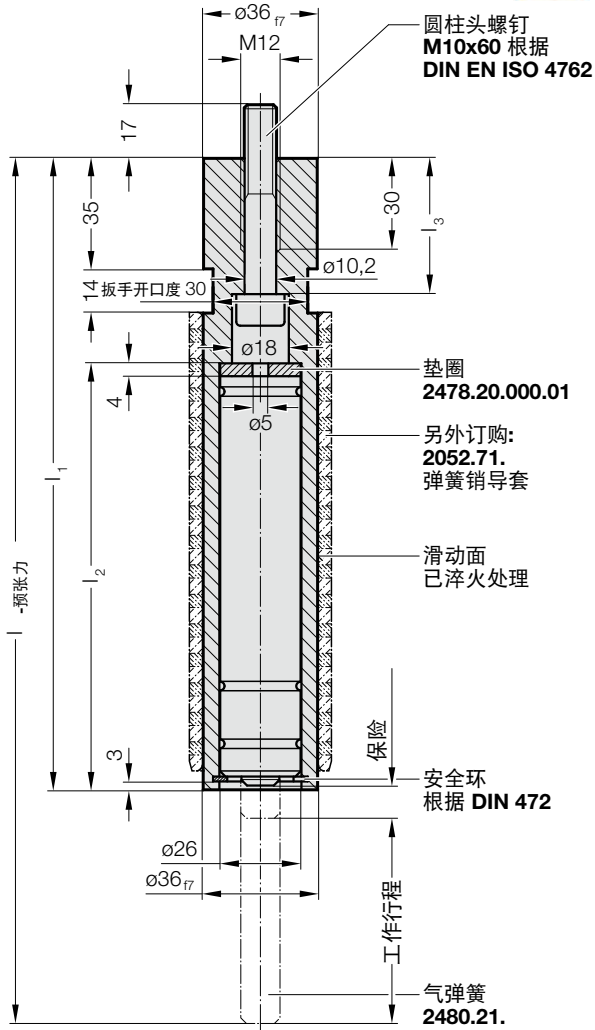


# 带氮气弹簧的弹簧销，VW后

2478.20. .1



安装示例



材料:  
弹簧销: C45  
感应加热淬火 58+4 HRC  
淬火深度 0,8+0,4

垫圈: 90MnCrV8  
硬化处理 56+4 HRC

说明:  
只能使用匹配导向轴套2052.71。

弹簧销带有预张力安装。

2478.20. .1 带氮气弹簧的弹簧销，VW后

订购编号	冲程 <sub>max.</sub>	l	l <sub>1</sub>	l <sub>2</sub>	l <sub>3</sub>	负载/力 [daN]		气弹簧
						开始	结束	
2478.20.050.00050.1	50	240	182	118	30	50	68	2480.21.00050.063
2478.20.050.00100.1	50	240	182	118	30	100	137	2480.21.00100.063
2478.20.050.00150.1	50	240	182	118	30	150	206	2480.21.00150.063
2478.20.050.00200.1	50	240	182	118	30	200	275	2480.21.00200.063
2478.20.065.00050.1	65	274	200	135	30	50	68	2480.21.00050.080
2478.20.065.00100.1	65	274	200	135	30	100	137	2480.21.00100.080
2478.20.065.00150.1	65	274	200	135	30	150	206	2480.21.00150.080
2478.20.065.00200.1	65	274	200	135	30	200	275	2480.21.00200.080
2478.20.080.00050.1	80	314	220	155	30	50	68	2480.21.00050.100
2478.20.080.00100.1	80	314	220	155	30	100	137	2480.21.00100.100
2478.20.080.00150.1	80	314	220	155	30	150	206	2480.21.00150.100
2478.20.080.00200.1	80	314	220	155	30	200	275	2480.21.00200.100