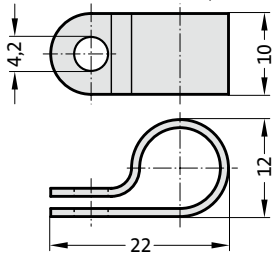


GASDRUCKFEDERN-ZUBEHÖR

SCHNEIDRING-VERBUND-VERSCHRAUBUNGEN

2480.00.10.20.12.01

Schlauchschelle
für Messschlauch DN4 (Ø 9 mm)



Werkstoff:

Polyamid

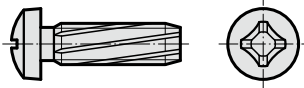
Hinweis:

Lieferung ohne Schrauben



2192.50.04.012

Schneidschraube DIN 7516
M4x12



Hinweis:

selbstschneidend,
Gewinde-Kernloch-Ø = 3,6 mm



2480.00.23.13.

Scheuerschutzwendel
zum nachträglichen Anbringen auf den Schlauch



Bestell-Nr.	l [m]
2480.00.23.13.0001	1
2480.00.23.13.0002	2
2480.00.23.13.0005	5
2480.00.23.13.0010	10

Innen-ø 7 mm
für Schlauchaußen-ø max. 5-11 mm
-30°C bis
Temperaturbereich +100°C

Beschreibung:

Die Scheuerschutzwendel dient zum Schutz gegen Abrieb, ist unempfindlich gegen Luft, Wasser, Öl, Hydraulikflüssigkeiten, Benzin und andere Medien.

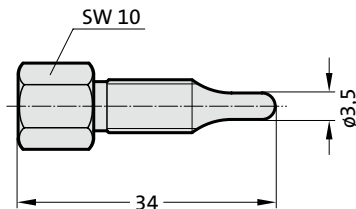
Werkstoff:

Polyamid



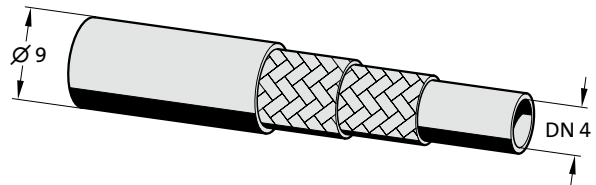
2480.00.54.01

Schlauchweitdorn



2480.00.10.20.

Hochdruckschlauch

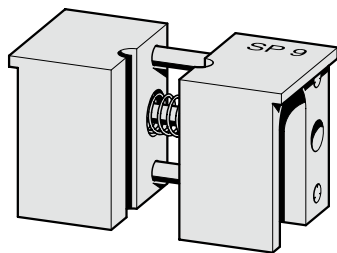


Bestell-Beispiel:

Hochdruckschlauch = 2480.00.10.20.
Länge 10 m = 0010
Bestell-Nr. = 2480.00.10.20.0010

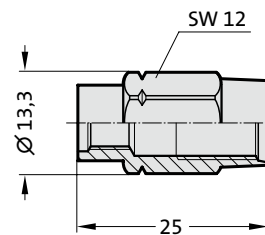
2480.00.54.02

Spannbacken
zum Spannen von Schlauch



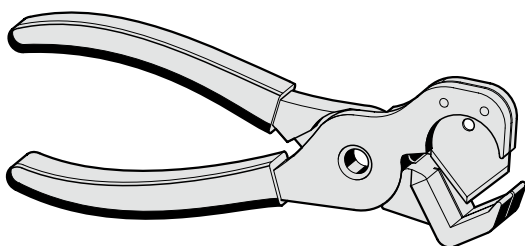
2480.00.10.21

Schlauchüberwurf-Schraubhülse



2480.00.54.03

Schlauchschere



2480.00.10.22

Schlaucheinsatz mit Rohrstützen

