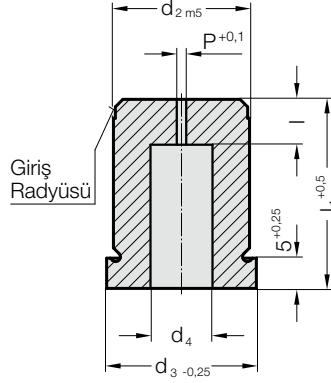


# MÜHRE ŞAPKALI, YUVARLAK, ISO 8977

2607.

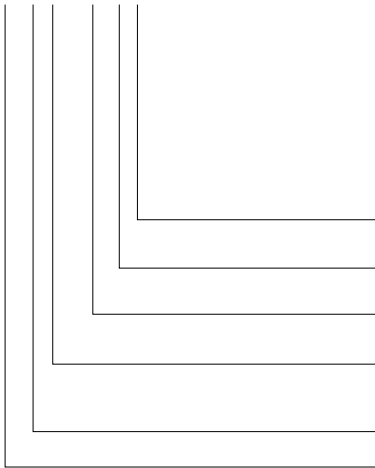


## 2607. Mühre Şapkalı, Yuvarlak, ISO 8977

d <sub>2</sub> / Sipariş No	d <sub>3</sub>	d <sub>4</sub>	P	I / Sipariş No	I <sub>1</sub> / (Sipariş kodu karakteri)	16 (B)	20 (C)	22 (D)	25 (E)	28 (F)	30 (G)	32 (H)	35 (J)
5 / (1)	8	2,8	0,8	2 (1)		●	●	●	●	●	●	●	●
6 / (2)	9	3,5	1	3 (2)		●	●	●	●	●	●	●	●
8 / (3)	11	4	1	4 (3)		●	●	●	●	●	●	●	●
10 / (4)	13	5,8	1	4 (3) 8 (6)		●	●	●	●	●	●	●	●
13 / (5)	16	8	1,2	5 (4) 8 (6)			●	●	●	●	●	●	●
16 / (6)	19	9,5	1,2	5 (4) 8 (6)			●	●	●	●	●	●	●
20 / (7)	23	12	1,5	8 (6) 12 (8)			●	●	●	●	●	●	●
22 / (8)	25	15	1,5	8 (6) 12 (8)			●	●	●	●	●	●	●
25 / (9)	28	17,3	1,5	8 (6) 12 (8)			●	●	●	●	●	●	●
32 / (10)	35	20,7	1,5	8 (6) 12 (8)			●	●	●	●	●	●	●
38 / (11)	41	27,7	1,5	8 (6) 12 (8)			●	●	●	●	●	●	●
40 / (12)	43	27,7	1,5	8 (6) 12 (8)			●	●	●	●	●	●	●
50 / (14)	53	37	1,5	8 (6) 12 (8)			●	●	●	●	●	●	●

Siparis Kodu (örnek):

**2607.11E6**



Şekil kesme uzunluğu: I

8 mm

Uzunluk: I<sub>1</sub>

25 mm

Çap: d<sub>2</sub>

38 mm

Tip:

Şapkalı

ISO 8977

Uygulama:

Yuvarlak(pilot deliği mevcut)

Mühre

Sipariş No

= (6)

Sipariş kodu karakteri

= (E)

Sipariş No

= (11)

Sipariş No

= (7)

Sipariş No

= (0)

= 26

**Malzeme:**

HSS

Sertliği 62 ± 2 HRC

**Yürütme:**

Çap d<sub>2</sub>, giriş radyüsü ve üst yüzey Taşlanmış.

Tel erazyon için başlangıç deliği açılmıştır.

Özel siparişler için iletişime geçiniz.