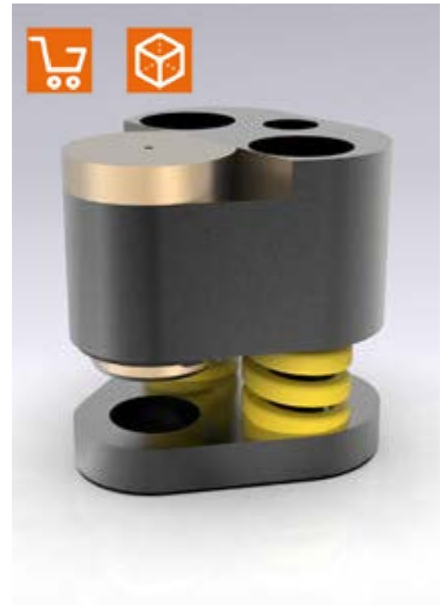
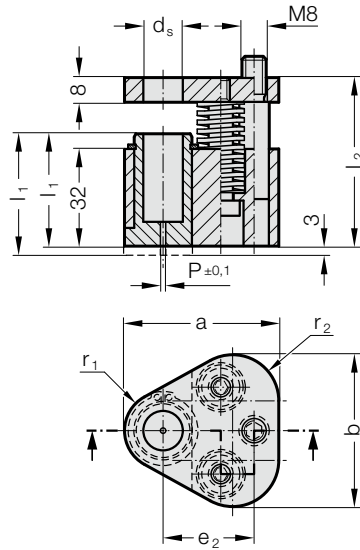


推料器单元 POLY STRIP, 带起始钻孔, 适用于切削冲头 ISO 8020

2667.□□0□.



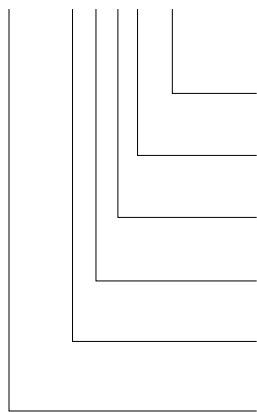
2667.xx0x. 推料器单元 POLY STRIP, 带起始钻孔, 适用于切削冲头 ISO 8020

d _s / (订货字母)	P	a	b	e ₂	r ₁	r ₂	l (订货字母)	80 (A)	90 (B)	100 (C)	l ₁ (订货字母)	37 (A)	40 (B)
10 / (F)	1.5	44.5	43.7	26.925	9.5	12	l ₂	55.5	65.5	75.5	S _(max)	●	●
13 / (G)	1.5	50.8	50	29.97	12.7	15.2		●	●	●		●	●
16 / (H)	1.5	54	53.2	31.75	14.3	16.8		●	●	●		●	●
20 / (J)	1.5	60.3	59.5	33.53	17.5	20		●	●	●		●	●
25 / (K)	1.5	69.9	69.1	40.64	22.2	24.7		●	●	●		●	●
32 / (L)	1.5	69.9	69.1	40.64	22.2	24.7		●	●	●		●	●

d _s / (订货字母)	长度 l	80	80	90	90	100	100
	推料器套筒 l ₁	37	40	37	40	37	40
10 / (F)	刮力 max. [N]	1022	884	1280	810	786	1098
13 / (G)		1022	884	1280	810	786	1098
16 / (H)		2856	1668	3128	1282	1920	2688
20 / (J)		5049	2714	5124	2180	3120	4368
25 / (K)		5049	2714	5124	2180	3120	4368
32 / (L)		5049	2714	5124	2180	3120	4368

订购示例:

2667.FCOA.A



切削形状位置:
0°

推料器套筒长度: l₁
标准

切削形状:

起始钻孔

冲头型号/长度: l
ISO / l = 100 mm

冲头直径: d₁
d₁ = 10 mm

推料器单元
POLY STRIP

订货字母
= (A)

订货字母
= (A)

订购数字
= (0)

订货字母
= (C)

订货字母
= (F)

= 2667

描述:

推料器单元适用于外壳部件的应用。
带三角形安装板的应用, 适用于切削冲头 ISO 8020 2664.02./2664.04。

材料:

推料器套筒: CuZn25Al5 (编号 2.0598)

推料板: 40CrMnMoS8-6 (编号 1.2312)

压力盘: 40CrMnMoS8-6 (编号 1.2312)

说明:

可提供 2 种型号的推料器单元:

标准型 (A) 和加长型 (B)。

推料器套筒加长型带 3 mm 外伸部分, 适用于日后安装轮廓。