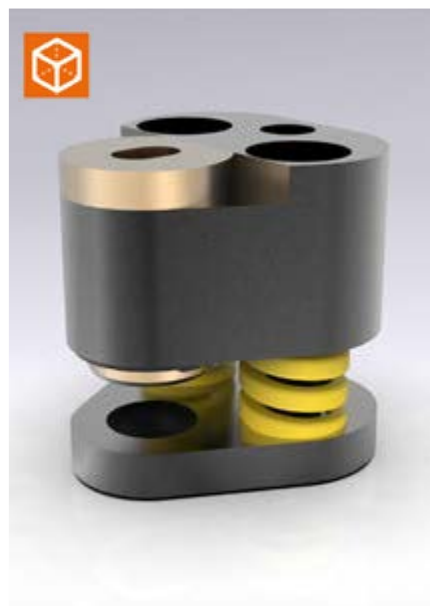
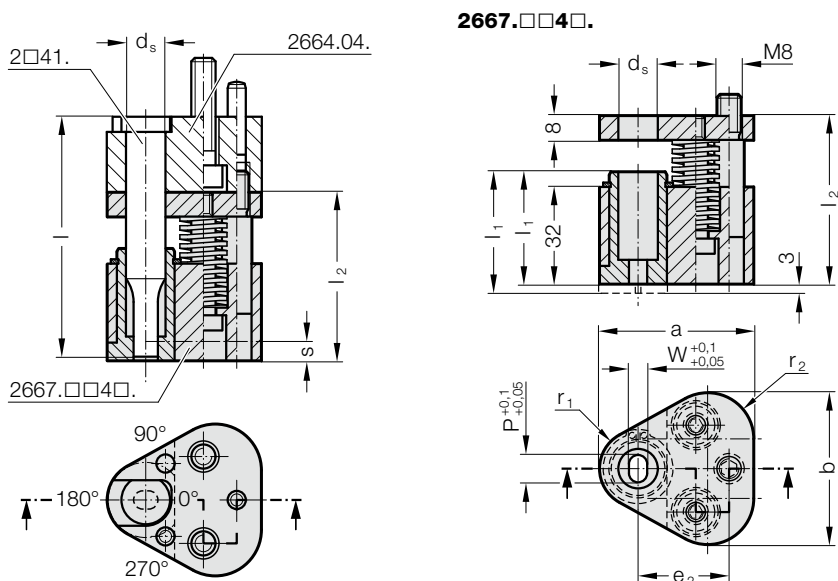


STÍRACÍ JEDNOTKA POLY STRIP, PODÉLNÝ OTVOR, PRO STŘIŽNÍK ISO 8020



2667.xx4x. Stírací jednotka POLY STRIP, podélný otvor, pro střížník ISO 8020

d _s / (Objednací písmeno)	W _{min}	G _{max}	a	b	e ₂	r ₁	r ₂	l (Objednací písmeno)			l ₁ (Objednací písmeno)	
								80 (A)	90 (B)	100 (C)	37 (A)	40 (B)
10 / (F)	3.5	9.9	44.5	43.7	26.925	9.5	12	●	●	●	●	●
13 / (G)	4.5	12.9	50.8	50	29.97	12.7	15.2	●	●	●	●	●
16 / (H)	6	15.9	54	53.2	31.75	14.3	16.8	●	●	●	●	●
20 / (J)	8	19.9	60.3	59.5	33.53	17.5	20	●	●	●	●	●
25 / (K)	10	24.9	69.9	69.1	40.64	22.2	24.7	●	●	●	●	●
32 / (L)	10	31.9	69.9	69.1	40.64	22.2	24.7	●	●	●	●	●

d _s / (Objednací písmeno)	Celková délka l	80	80	90	90	100	100
		Stírací pouzdro l ₁	37	40	37	40	37
10 / (F)	Stírací síla max. [N]	1022	884	1280	810	786	1098
13 / (G)		1022	884	1280	810	786	1098
16 / (H)		2856	1668	3128	1282	1920	2688
20 / (J)		5049	2714	5124	2180	3120	4368
25 / (K)		5049	2714	5124	2180	3120	4368
32 / (L)		5049	2714	5124	2180	3120	4368

Příklad objednávky:

2667.FB4A.0800.0500.A

Poloha tvaru řezu:	Objednací písmeno
0°	= (A)
Tvar: Podélný otvor – šířka W	Objednací písmeno
W = 5,0 mm	= 0500
Tvar: Podélný otvor – délka P	Objednací písmeno
P = 8,0 mm	= 0800
Délka stíracího pouzdra: l ₁	Objednací písmeno
standardní	= (A)
Tvar řezu:	Objednací číslo
Podélný otvor	= (4)
Typ razníku/délka: l	Objednací písmeno
ISO / l = 90 mm	= (B)
Průměr razníku: d ₁	Objednací písmeno
d ₁ = 10 mm	= (F)
Stírací jednotka POLY STRIP	Objednací číslo
	= 2667

Popis:

Stírací jednotka je vhodná pro použití u dílů s povlakem.

Použití s trojúhelníkovou upínací deskou, pro střížník ISO 8020 2664.04.

Materiál:

Stírací pouzdro: CuZn25Al5 (č. 2.0598)
Stírací deska: 40CrMnMoS8-6 (č. 1.2312)
Přítlačná deska: 40CrMnMoS8-6 (č. 1.2312)

Upozornění:

Stírací jednotka se dodává ve 2 variantách: Standardní (A) a dlouhá (B).

Dlouhá varianta stíracího pouzdra s přesahem 3 mm, vhodná k dodatečnému umístění kontury.

Polohu tvaru řezu ve stíracím pouzdru zvolte podle polohy tvaru řezu na střížníku, resp. polohy namontovaného střížníku v upínací desce.