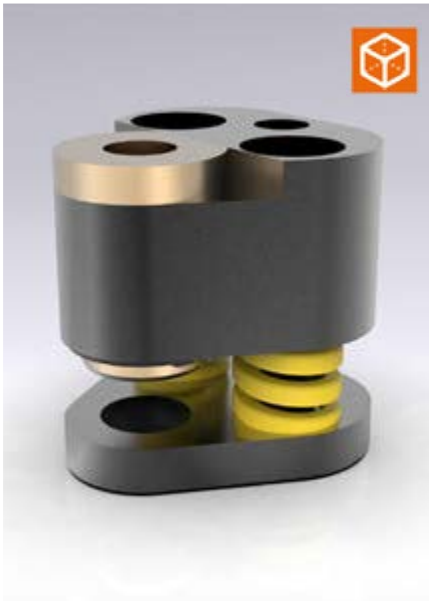
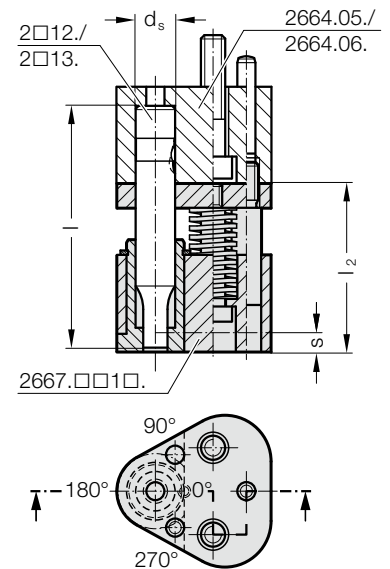
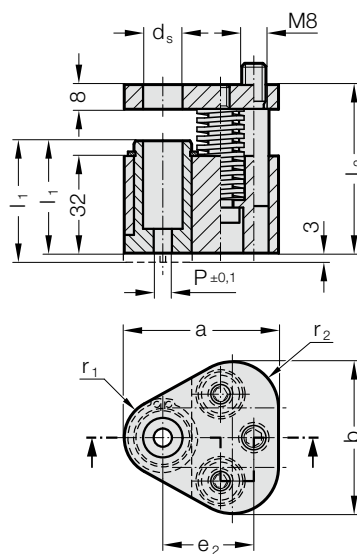


# UNIDAD RASCADORA POLY STRIP, REDONDO, PARA PUNZONES DE CORTE DE CAMBIO RÁPIDO



2667.□□1□.



## 2667.xx1x. Unidad rascadora POLY STRIP, redondo, para punzones de corte de cambio rápido

d <sub>s</sub> / (Letra de pedido)	P	a	b	e <sub>2</sub>	r <sub>1</sub>	r <sub>2</sub>	Tipo de punzón					l <sub>1</sub> (Letra de pedido)	37 (A)	40 (B)
							l	SWL	SWS	SWL	SWS			
10 / (F)	1,6 - 9,9	44.5	43.7	26.925	9.5	12	l <sub>2</sub>	80	90	90	100	100	37	40
13 / (G)	5 - 12,9	50.8	50	29.97	12.7	15.2	55.5	55.5	65.5	65.5	75.5	6.5	9.5	
16 / (H)	8 - 15,9	54	53.2	31.75	14.3	16.8	●	●	●	●	●	●	●	
20 / (J)	12 - 19,9	60.3	59.5	33.53	17.5	20	●	●	●	●	●	●	●	
25 / (K)	16 - 24,9	69.9	69.1	40.64	22.2	24.7	●	●	●	●	●	●	●	
32 / (L)	24 - 31,9	69.9	69.1	40.64	22.2	24.7	●	●	●	●	●	●	●	
38 / (M)	30 - 37,9	77.4	76	43.9	26	28.5	●	●	●	●	●	●	●	
40 / (N)	30 - 39,9	77.4	76	43.9	26	28.5	●	●	●	●	●	●	●	

d <sub>s</sub> / (Letra de pedido)	Tipo de punzón	Longitud del punzón l	Casquillo del rascador l <sub>1</sub>	Fuerza de raspado máx. [N]	SWL											
					080	080	090	090	100	100	100	090	090	100	100	100
10 / (F)			37	1022	884	1280	810	786	1098	1022	884	1280	810			
13 / (G)			37	1022	884	1280	810	786	1098	1022	884	1280	810			
16 / (H)			37	2856	1668	3128	1282	1920	2688	2856	1668	3128	1282			
20 / (J)			37	5049	2714	5124	2180	3120	4368	5049	2714	5124	2180			
25 / (K)			37	5049	2714	5124	2180	3120	4368	5049	2714	5124	2180			
32 / (L)			37	5049	2714	5124	2180	3120	4368	5049	2714	5124	2180			
38 / (M)			37	5049	2714	5124	2180	3120	4368							
40 / (N)			37							5049	2714	5124	2180			

### Descripción:

La unidad rascadora es adecuada para el uso en piezas de revestimiento exterior. Uso con placa porta-punzones triangular, para punzones de corte de cambio rápido 2664.05./06./10.

### Material:

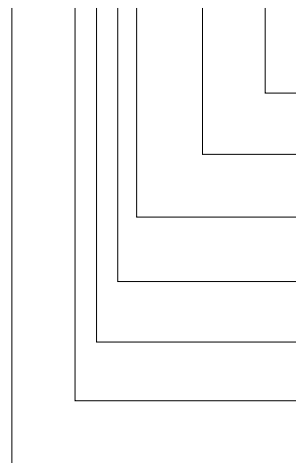
Casquillo del rascador: CuZn25Al5 (N.º 2.0598)  
Placa del rascador: 40CrMnMoS8-6 (N.º 1.2312)  
Placa de presión: 40CrMnMoS8-6 (N.º 1.2312)

### Nota:

La unidad rascadora está disponible en 2 variantes: estándar (A) y larga (B). Variante larga del casquillo del rascador con 3 mm de saliente adecuada para colocar posteriormente un contorno. Seleccionar la situación de la forma de corte en el casquillo del rascador según la situación de la forma de corte en el punzón de corte o la situación del punzón de corte montado en la placa porta-punzones.

### Ejemplo de código:

**2667.FE1A.0400.A**



- Situación de la forma de corte:** Letra de pedido 0° = (A)
- Forma:** redondo P = ø4,0 mm = 0400
- Longitud del casquillo del rascador:** l<sub>1</sub> Estándar = (A)
- Forma de corte:** redondo = (1)
- Tipo de punzón/Longitud:** l SWL / l = 90 mm = (E)
- Diámetro de punzón:** d<sub>1</sub> d<sub>1</sub> = 10 mm = (F)
- Unidad rascadora POLY STRIP** = 2667