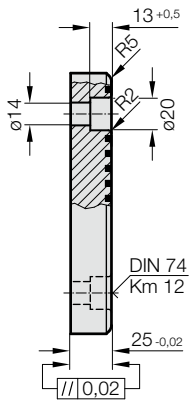


滑板，带固态润滑剂的青铜

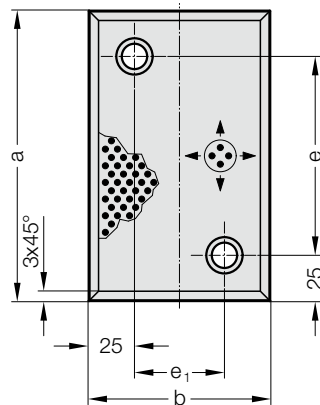


2960.76.

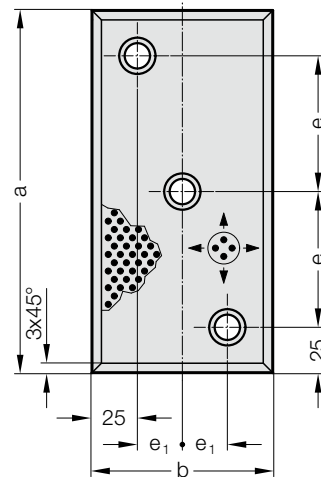
2960.76.



A



B



材料：
带固态润滑剂的铜，易维护

说明：
不提供螺栓。

固定件：
使用符合 DIN EN ISO 4762 M12 标准的圆柱头螺栓。

2960.76. 滑板，带固态润滑剂的青铜

订购编号	形状	b	a	e	e ₁	螺栓孔数量
2960.76.080.100	A	80	100	50	30	2
2960.76.080.125	A	80	125	75	30	2
2960.76.080.160	A	80	160	110	30	2
2960.76.080.200	B	80	200	75	15	3
2960.76.100.125	A	100	125	75	50	2
2960.76.100.160	A	100	160	110	50	2
2960.76.100.200	B	100	200	75	25	3
2960.76.125.125	A	125	125	75	75	2