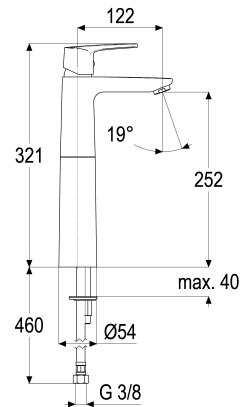


Z059004-00010 SH WT EHM ALPHA_300

Produktabbildung



Maßzeichnung



Produktbeschreibung

Waschtischarmatur hoch
 chrom
 Flexschläuche 3/8" DIN DVGW
 Strahlregler 7 l/min
 DIN DVGW
 Geräuschprüfzeichen PA-IX 7198/IO
 mit Druckknopf-Ablaufgarnitur
 mit Befestigungssatz

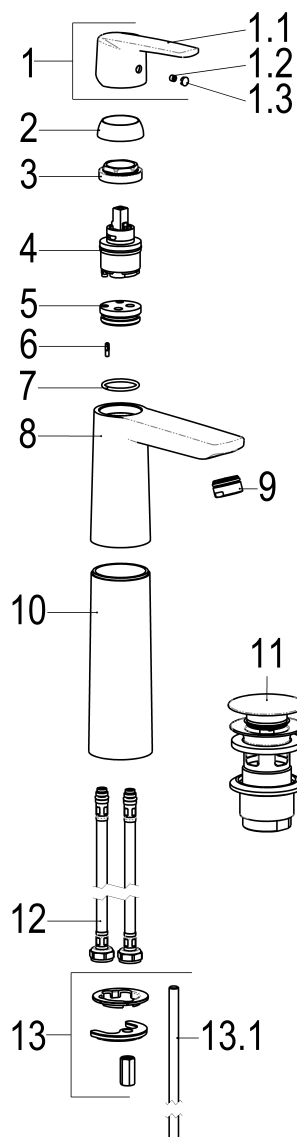
Ausschreibungstext

Z059004-00010
 Heinrich Schulte
 Waschtischarmatur hoch
 alpha_300
 chrom
 Ausladung 120 mm
 Höhe bis Strahlregler 250 mm
 Maximale Höhe 320 mm
 Kartusche 35 mm offen
 mit Heißwasser- und Durchflussbegrenzer
 Werkstoffe nach TrinkwV und UBA
 Hebel Metall
 Flexschläuche 3/8" DIN DVGW
 Strahlregler 7 l/min
 DIN DVGW
 Geräuschprüfzeichen PA-IX 7198/IO
 für Aufsatzbecken
 mit Druckknopf-Ablaufgarnitur
 mit Befestigungssatz

VPE: 1
 GTIN: 4020929590044
 SCIP: 076441ff-3648-4114-a46e-408028e566d4



Explosionszeichnung



Ersatzteilliste

Pos.	Beschreibung	Artikel-Nr.
01	SH BEDIENUNGSHEBEL ALPHA_300	Z059990-00010
03	SH VERSCHRAUBUNG M37 X 1,5	Z009472-84000
04	SH KARTUSCHE FÜR NORMALDRUCK	Z009203-00001
09	SH LUFTSPRUDLER	Z013980-00010
11	SH ABLAUFGARNITUR KOMPLETT	Z001126-00010
12	SH FLEXSCHLAUCH M10 X 1 - 3/8"	Z009193-00000
13	BEFESTIGUNGSSATZ M8 X 57MM	Z000616-00000
14	SH GEWINDESTANGE M8 X 270	Z009113-00000

Optionales Zubehör

Beschreibung	Artikel-Nr.
SH THERMOSTAT-ECKVENTIL ALPHA_300	Z055567-00010

Durchflussdiagramm

