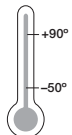
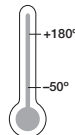


Hochtemperaturversion



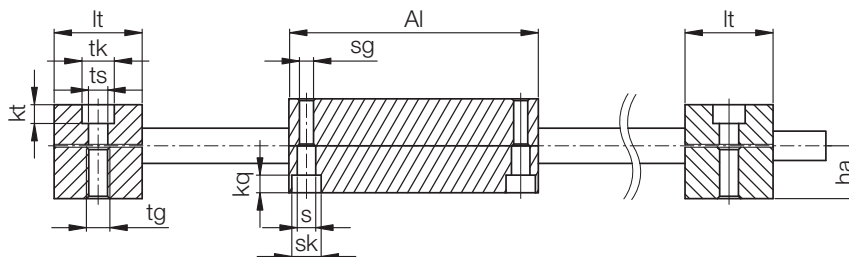
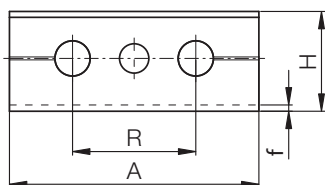
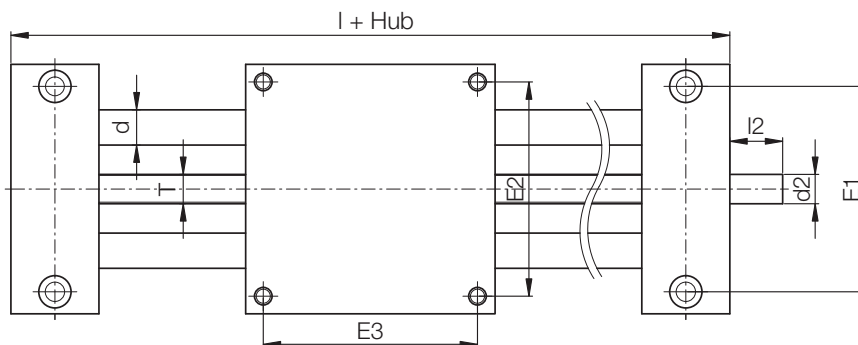
Standard



Hochtemperatur

Besondere Eigenschaften

- solide Ausführung
- 3 verschiedene Baugrößen
- verschiedene Werkstoffe für Welle und Spindel
- wartungsfrei und korrosionsbeständig
- TR10x2, TR18x4 oder TR24x5
- auch als Hochtemperaturversion lieferbar. Temperaturen langfristig bis +180 °C möglich. Wellen und Spindel aus Edelstahl
- auch als spielfrei vorgespannte Version lieferbar: ► Seite 66.6



Längen [mm] und Gewichte

| Bestellnr. | max. Hublänge [mm] | Aluminiumwelle | | Stahlwelle | | max. statische Tragfähigkeit | |
|------------------|--------------------|----------------|----------------------------|--------------|----------------------------|------------------------------|------------|
| | | Gewicht [kg] | zusätzl. (pro 100 mm) [kg] | Gewicht [kg] | zusätzl. (pro 100 mm) [kg] | axial [N] | radial [N] |
| SHT-12-AWM | 750 | 1,1 | 0,1 | 1,3 | 0,2 | 700 | 2800 |
| SHT-12-EWM-HTX** | 750 | 1,1 | 0,1 | 1,3 | 0,2 | 700 | 2800 |
| SHT-20-AWM | 1000 | 3,2 | 0,3 | 3,9 | 0,6 | 1600 | 6400 |
| SHT-20-EWM-HTX** | 1000 | 3,2 | 0,3 | 3,9 | 0,6 | 1600 | 6400 |
| SHT-30-AWM | 1250 | 8,6 | 0,6 | 10,9 | 1,4 | 2500 | 10000 |

Abmessungen [mm]

| Bestellnr. | A | Al | H | E1 | E2 | E3 | I | R | f | lt | tk | ts |
|------------------|------|------|----|-------|-------|-------|-----|----|---|------|----|------|
| | -0,3 | -0,3 | | ±0,15 | ±0,15 | ±0,15 | | | | ±0,1 | | |
| SHT-12-AWM | 85 | 85 | 34 | 70 | 73 | 73 | 145 | 42 | 2 | 30 | 11 | 6,6 |
| SHT-12-EWM-HTX** | 85 | 85 | 34 | 70 | 73 | 73 | 145 | 42 | 2 | 30 | 11 | 6,6 |
| SHT-20-AWM | 130 | 130 | 48 | 108 | 115 | 115 | 202 | 72 | 2 | 36 | 15 | 9,0 |
| SHT-20-EWM-HTX** | 130 | 130 | 48 | 108 | 115 | 115 | 202 | 72 | 2 | 36 | 15 | 9,0 |
| SHT-30-AWM | 180 | 180 | 68 | 150 | 158 | 158 | 280 | 96 | 4 | 50 | 20 | 13,5 |

| Bestellnr. | tg | kt | s | sk | sg | kq | d | T | l2 | d2 | ha |
|------------------|-----|------|------|----|-----|------|----|----------|----|-----------|----|
| | | ±0,1 | | | | | | | | Standard | |
| SHT-12-AWM | M8 | 6,4 | 6,3 | 10 | M6 | 6,0 | 12 | TR10 x 2 | 17 | TR10 x 2* | 18 |
| SHT-12-EWM-HTX** | M8 | 6,4 | 6,3 | 10 | M6 | 6,0 | 12 | TR10 x 2 | 17 | TR10 x 2* | 18 |
| SHT-20-AWM | M10 | 8,6 | 6,4 | 11 | M8 | 7,0 | 20 | TR18 x 4 | 26 | 12 h9 | 23 |
| SHT-20-EWM-HTX** | M10 | 8,6 | 6,4 | 11 | M8 | 7,0 | 20 | TR18 x 4 | 26 | 12 h9 | 23 |
| SHT-30-AWM | M16 | 12,6 | 11,0 | 18 | M12 | 10,6 | 30 | TR24 x 5 | 38 | 14 h9 | 36 |

* TR10 x 2 mit auslaufendem Spindelende; ** Hochtemperaturversion mit Edelstahlwellen/Spindeln.

Weitere Größen in Vorbereitung. Gleitlagermaterial: iglidur® X, ► Kap. 6

DryLin® SHT

mm

Telefon (0 22 03) 96 49-145
Telefax (0 22 03) 96 49-334



Bestellbeispiel:



Mehr Informationen zur Bestellnummer: ► Seite 66.2