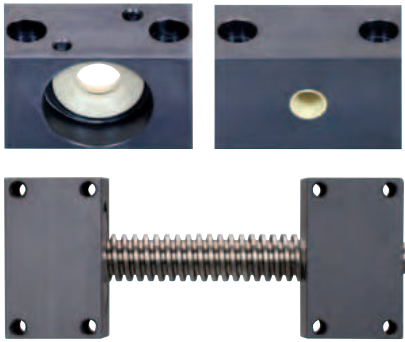
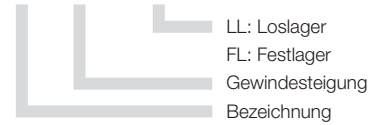



Lagerböcke für Spindeln


 **Bestellschlüssel**
SLS-10x2-LL

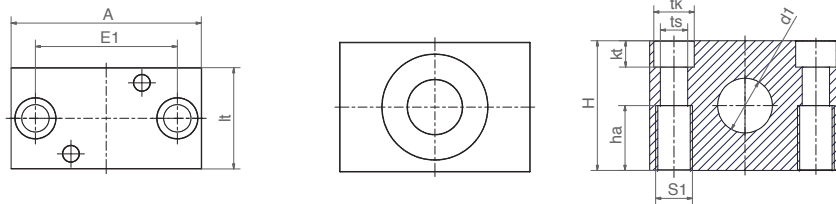
Zubehör ► drylin® Antriebstechnik,
Seite 1203



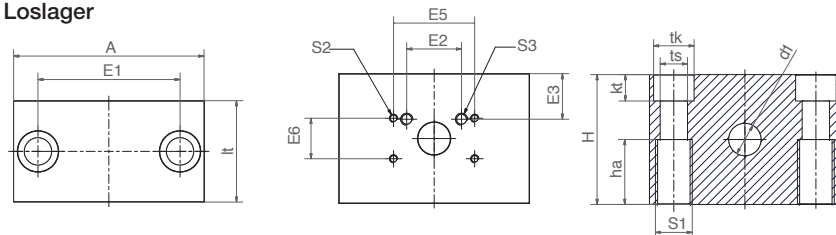
► Seite 1227

 **Lieferumfang:** eloxierter Lagerbock
inkl. Klemmrings und Gleitlager
(Fest- oder Loslager)

Festlager



Loslager



 **Lieferzeit** ab Lager

 **Preise** Online-Preisliste
www.igus.de/de/sls-II

Technische Daten und Abmessungen [mm]

Bestellnummer	Gewicht [g]	max. stat. Tragfähigkeit axial [N]	S1	S2	S3
SLS-10x2-LL	115	-	M8	M4	M6
SLS-10x2-FL	88	700	M8	-	-
SLS-10x3-LL	115	-	M8	M4	M6
SLS-10x3-FL	88	700	M8	-	-
SLS-10x12-LL	115	-	M8	M4	M6
SLS-10x12-FL	88	700*	M8	-	-
SLS-10x50-LL	115	-	M8	M4	M6
SLS-10x50-FL	88	700*	M8	-	-
SLS-18x4-LL	295	-	M0	M4	M6
SLS-18x4-FL	205	1.600	M0	-	-
SLS-18x8P4-LL	295	-	M0	M4	M6
SLS-18x8P4-FL	205	1.600	M0	-	-
SLS-18x24-LL	295	-	M0	M4	M6
SLS-18x24-FL	205	1.600*	M0	-	-
SLS-18x100-LL	295	-	M0	M4	M6
SLS-18x100-FL	205	1.600*	M0	-	-
SLS-24x5-LL	725	-	M16	M4	M6
SLS-24x5-FL	525	2.500	M16	-	-

Bestellnummer	A	H	E1	E2	E3	E5	E6	lt	kt	tk	ts	d1	ha
SLS-10x2-LL	50	32	36	27	6,5	40	20	30	6,5	11	6,6	10	16
SLS-10x2-FL	50	32	36	-	-	-	-	30	6,5	11	6,6	10	16
SLS-10x3-LL	50	32	36	27	6,5	40	20	30	6,5	11	6,6	10	16
SLS-10x3-FL	50	32	36	-	-	-	-	30	6,5	11	6,6	10	16
SLS-10x12-LL	50	32	36	27	6,5	40	20	30	6,5	11	6,6	10	16
SLS-10x12-FL	50	32	36	-	-	-	-	30	6,5	11	6,6	10	16
SLS-10x50-LL	50	32	36	27	6,5	40	20	30	6,5	11	6,6	10	16
SLS-10x50-FL	50	32	36	-	-	-	-	30	6,5	11	6,6	10	16
SLS-18x4-LL**	72	46	54	27	13,5	40	20	36	8,6	15	9	18	23
SLS-18x4-FL	72	46	54	-	-	-	-	36	8,6	15	9	18	23
SLS-18x8P4-LL**	72	46	54	27	13,5	40	20	36	8,6	15	9	18	23
SLS-18x8P4-FL	72	46	54	-	-	-	-	36	8,6	15	9	18	23
SLS-18x24-LL**	72	46	54	27	13,5	40	20	36	8,6	15	9	18	23
SLS-18x24-FL***	72	46	54	-	-	-	-	36	8,6	15	9	18	23
SLS-18x100-LL**	72	46	54	27	13,5	40	20	36	8,6	15	9	18	23
SLS-18x100-FL***	72	46	54	-	-	-	-	36	8,6	15	9	18	23
SLS-24x5-LL**	94	64	70	27	22,5	40	20	50	13	20	13,5	24	32
SLS-24x5-FL	94	64	70	-	-	-	-	50	13	20	13,5	24	32

* Kann max. stat. Last der Mutter überschreiten

** muss auf Maß d1 abgedreht werden *** muss auf 18 mm abgedreht werden