



Baugröße 27

Die Baugröße 27 bietet die größte Vielfalt an diversen Führungsschlitzen. Diese variieren in den Anschlussmöglichkeiten, der Länge und der Präzision. Die umspritzten Typen erleichtern zudem die Bevorratung und Montage.

- Schienenbreite 27 mm
- über 20 Schlittenvarianten
- 9,5 mm Bauhöhe
- 100% schmiermittelfrei
- Gleitlagermaterial iglidur® J

DryLin® N

Telefon (0 22 03) 96 49-145
Telefax (0 22 03) 96 49-334

igus® GmbH
51147 Köln

Internet: www.igus.de
E-Mail: info@igus.de



Standard 01
mit Durchgangsbohrung



Standard 02
mit Gewindebohrung



Preload mit
Durchgangs- oder
Gewindebohrung



umspritzt mit
Durchgangs- oder
Gewindebohrung



Vollkunststoff-
Schlitten mit Durchgangsbohrung



Vollkunststoff-
Schlitten mit
Gewindezapfen



Doppelschlitten
mit Durchgangsbohrung

Aufbau der Bestellnummer für komplette Systeme:

NK -02 -27 -02 -500 LLZ C5 = 20

komplettes System

Art des Schlittens

- 01 mit Durchgangsbohrung
- 02 mit Gewindebohrung
- 04 mit Durchgangsbohrung, Doppelschlitten
- 11 mit Durchgangsbohrung, umspritzt
- 12 mit Gewindebohrung, umspritzt
- 21 mit Vorspannung und Durchgangsbohrung
- 22 mit Vorspannung und Gewindezapfen

Größe

27 = 27 mm Schienenbreite

Anzahl Schlitten

Schienenlänge in mm

Optionen Schlitten

- ohne Angabe: Standard
- LLZ: Loslager z-Richtung
- LLY: Loslager y-Richtung
- LLYZ: Loslager y- und z-Richtung
- P: mit Vorspannung (max. 1 N)

Optionen Schienen

- ohne Angabe: Standardschiene mit Befestigungsbohrungen
- UNGEBOHRT: Schiene ohne Befestigungsbohrung
- C5 = ... mm: nur bei unsymmetrischem Bohrbild



DryLin® NK-01/02-27 | Miniaturgleitführung



Daten, Version 01/11:

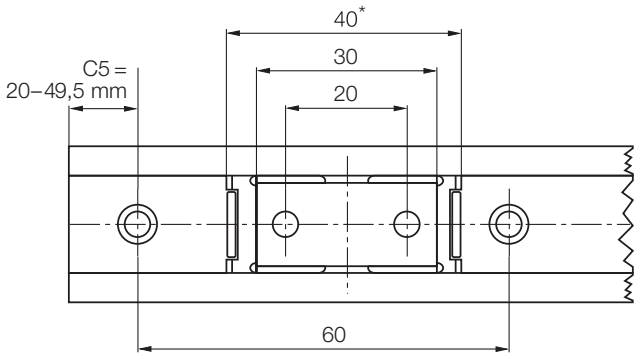
Bestellnummer Schlitten	NW-01-17
Bestellnummer Schiene	NS-01-17
Schienengewicht	290 g/m
Schlittengewicht	10,8 g
max. Schienenlänge	3000 mm
Standardbohrbild	symmetrisch (C5 = C6)
mögliche Vorspannung	1 N



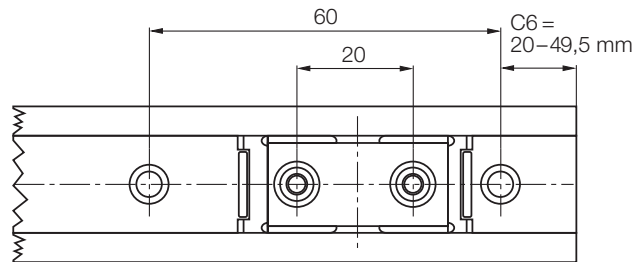
Daten, Version 2/12:

Bestellnummer Schlitten	NW-02-27
Bestellnummer Schiene	NS-01-27
Schienengewicht	290 g/m
Schlittengewicht	12,5 g
max. Schienenlänge	3000 mm
Standardbohrbild	symmetrisch (C5 = C6)

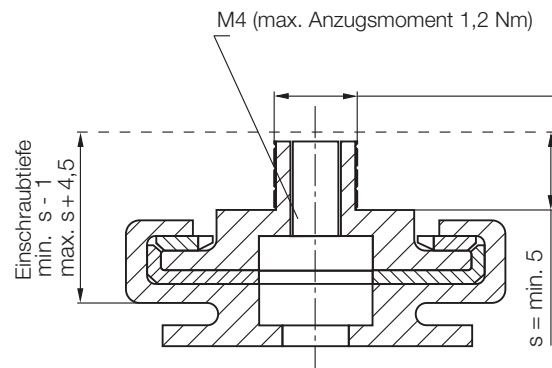
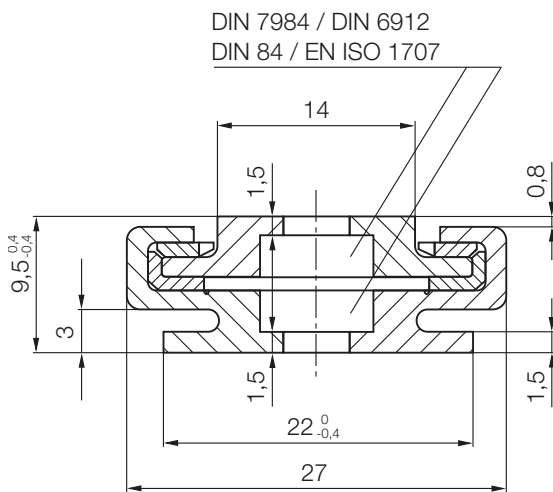
Version 01: Schlitten mit Durchgangsbohrung



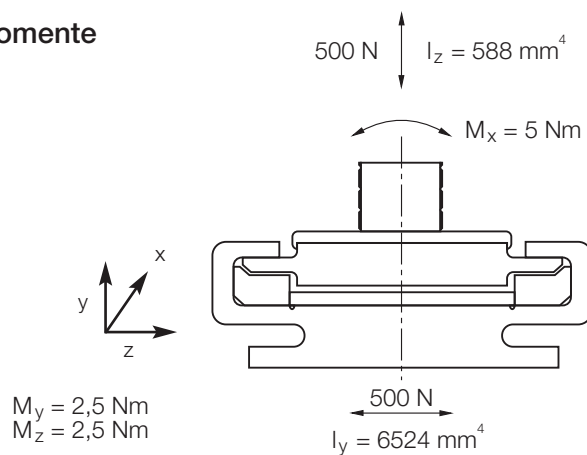
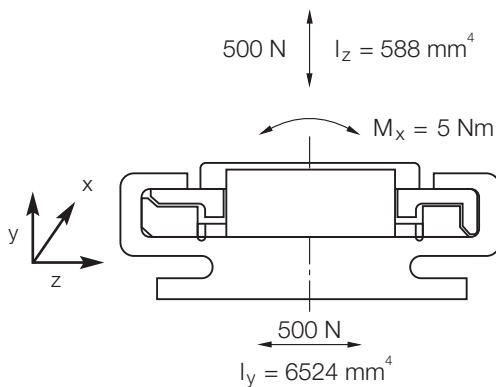
Version 02: Schlitten mit Gewindebohrung



* Schlittenlänge bei Version NW-11-27 und NW-12-27: $34 \pm 0,7$ mm



Statische Tragfähigkeit und Flächenträgheitsmomente



Bestellbeispiel: NK-01-27-2, 500

Mehr Informationen zur Bestellnummer: ► Seite 62.4



Für ungebohrte Schienen bitte das Nachsetzzeichen „UNGEBOHRT“ verwenden.





DryLin® N

Telefon (0 22 03) 96 49-145
Telefax (0 22 03) 96 49-334

iglus® GmbH
51147 Köln

Internet: www.igus.de
E-Mail: info@igus.de



Daten, Version 21:

Bestellnummer Schlitten	NW-21-27-60P
Bestellnummer Schiene	NS-01-27
Schienengewicht	290 g/m
Schlittengewicht	9 g
max. Schienenlänge	3000 mm
Standardbohrbild	symmetrisch (C5 = C6)
mögliche Vorspannung	1 N

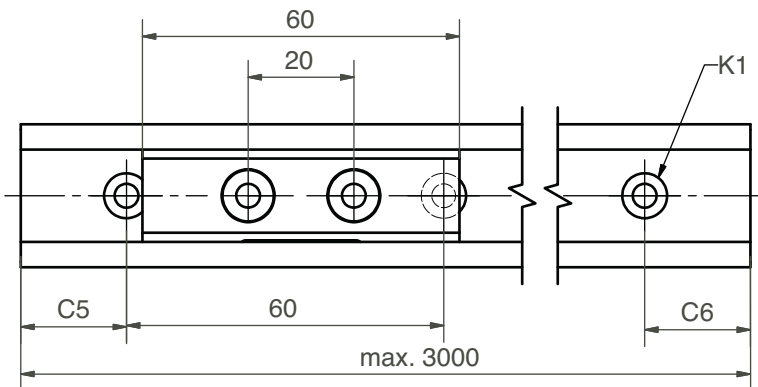


Daten, Version 22:

Bestellnummer Schlitten	NW-22-27-60P
Bestellnummer Schiene	NS-01-27
Schienengewicht	290 g/m
Schlittengewicht	12 g
max. Schienenlänge	3000 mm
Standardbohrbild	symmetrisch (C5 = C6)
mögliche Vorspannung	1 N

Version 21: Schlitten mit Durchgangsbohrung

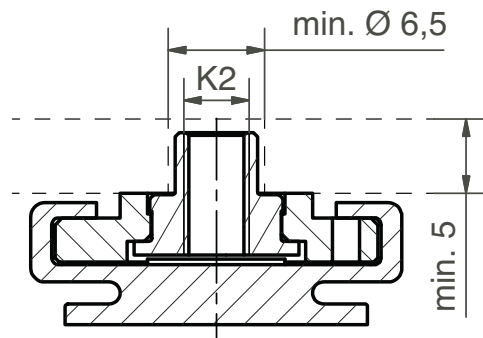
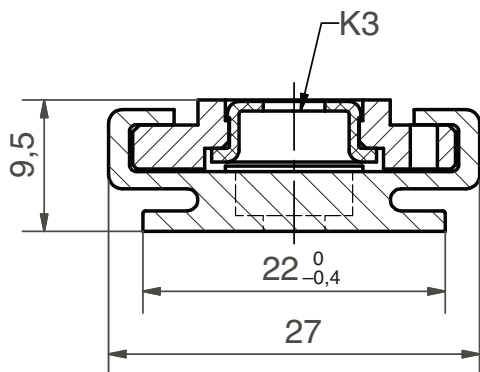
Version 22: Schlitten mit Gewindebohrung



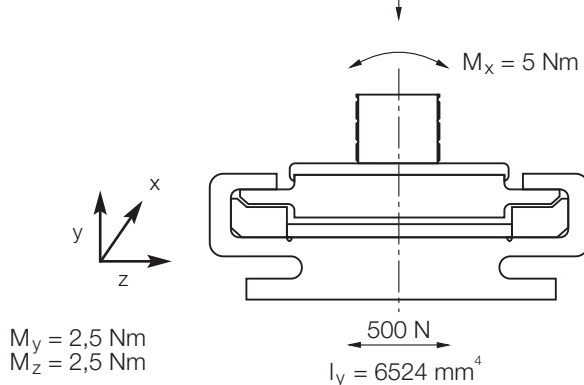
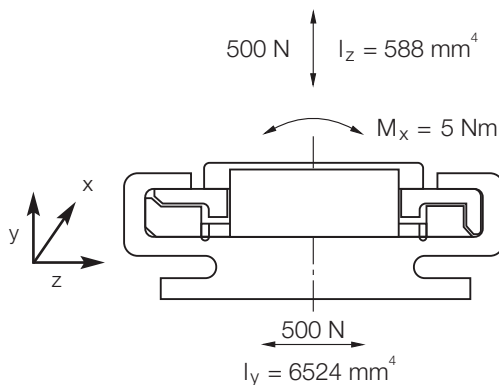
NW-21-27-60-P



NW-22-27-60-P



Statische Tragfähigkeit und Flächenträgheitsmomente



Bestellbeispiel: NK-21-27-2, 500

Mehr Informationen zur Bestellnummer: Seite 62.4



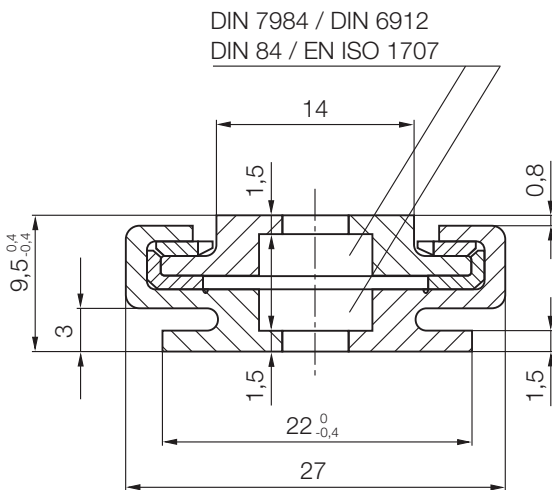
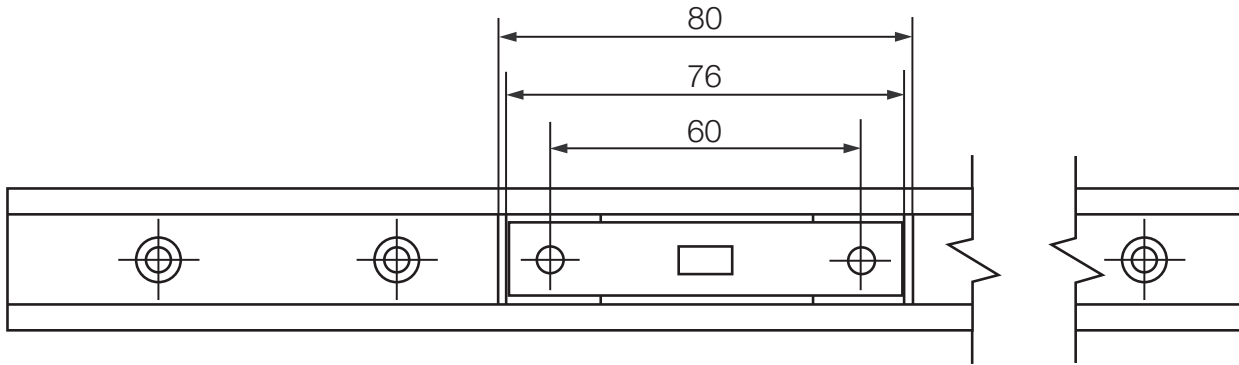
Für ungebohrte Schienen bitte das Nachsetzzeichen „UNGEBOHRT“ verwenden.

DryLin® NK-04-27 | Miniaturgleitführung, lang

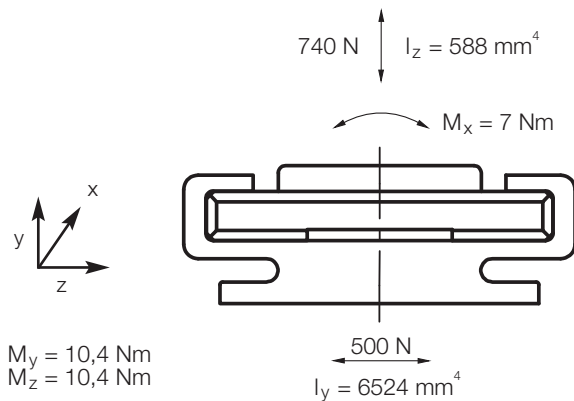


Daten:

Bestellnummer Schlitten	NW-04-27
Bestellnummer Schiene	NS-01-27
Schienengewicht	290 g/m
Schlittengewicht	25 g
max. Schienenlänge	3000 mm
Standardbohrbild	symmetrisch (C5 = C6)
Gleitelemente	iglidur® J200



Statische Tragfähigkeit und Flächenträgheitsmomente



Bestellbeispiel: NK-04-27-2, 500

Mehr Informationen zur Bestellnummer:

► Seite 62.4



Für ungebohrte Schienen bitte das Nachsetzzeichen „UNGEBOHRT“ verwenden.



DryLin® N

Telefon (0 22 03) 96 49-145
Telefax (0 22 03) 96 49-334

