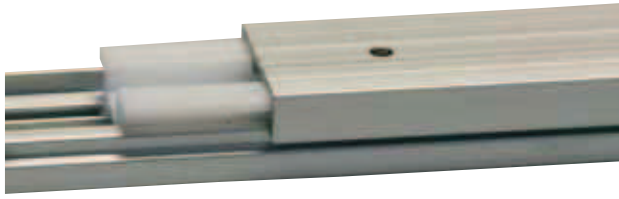


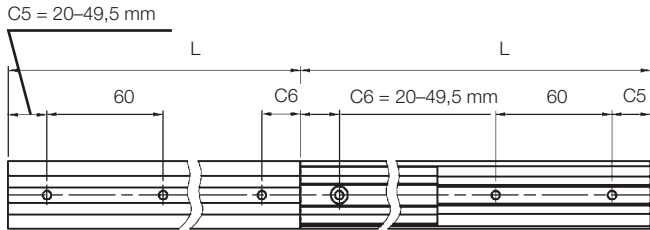
# DryLin® N | Teleskop-System

## Eigenschaften

- solide Kunststoff-/Aluminiumausführung
- geringes Gewicht
- preisgünstig
- korrosionsbeständig
- stufenlose Längen bis 1200 mm  
(ausgezogene Gesamtlänge)



### NT-35-„L“ – Vollauszug

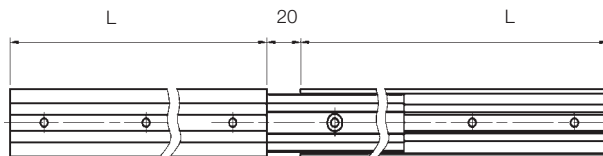


NT -35 -300

Zusammengeschobene Länge L  
Schienenbreite: 35 mm  
Teleskop-System



### NT-35-„L“-„L+20“ – Überauszug

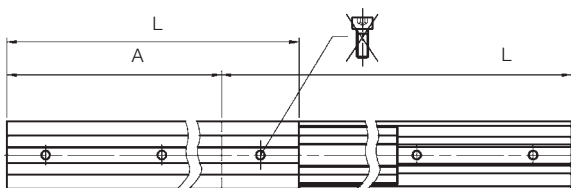


NT -35 -300 -320

Überauszug (Beispiel: zusammengesobene Länge 300 mm, ausgezogene Länge 620 mm. Überauszug maximal 20 mm)  
Zusammengesobene Länge L  
Schienenbreite: 35 mm  
Teleskop-System

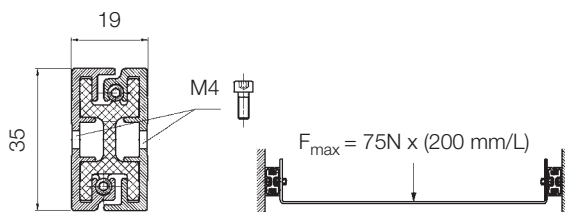


### NT-35-„L“-„A“ – Teilauszug



NT -35 -300 -200

Teilauszug (Beispiel: zusammengesobene Länge 300 mm, ausgezogene Länge 500 mm)  
Zusammengesobene Länge L  
Schienenbreite: 35 mm  
Teleskop-System



#### Empfehlung:

Das berechnete  $F_{max}$  ermöglicht einen leichten Handbetrieb. Höhere Lasten können vom System aufgenommen werden, benötigen aber eine höhere Antriebskraft.

### Abmessungen [mm]

Bestellnr.	b [mm]	H [mm]	L min. [mm]	L max. [mm]
NT-35-... mm	35	19	100	600

mm

DryLin® N

Telefon (0 22 03) 96 49-145  
Telefax (0 22 03) 96 49-334

igus® GmbH  
51147 Köln

Internet: [www.igus.de](http://www.igus.de)  
E-Mail: [info@igus.de](mailto:info@igus.de)

62.16

Lebensdauerberechnung, 3-D-CAD-Daten und weitere Informationen ► [www.igus.de/de/DryLinN](http://www.igus.de/de/DryLinN)