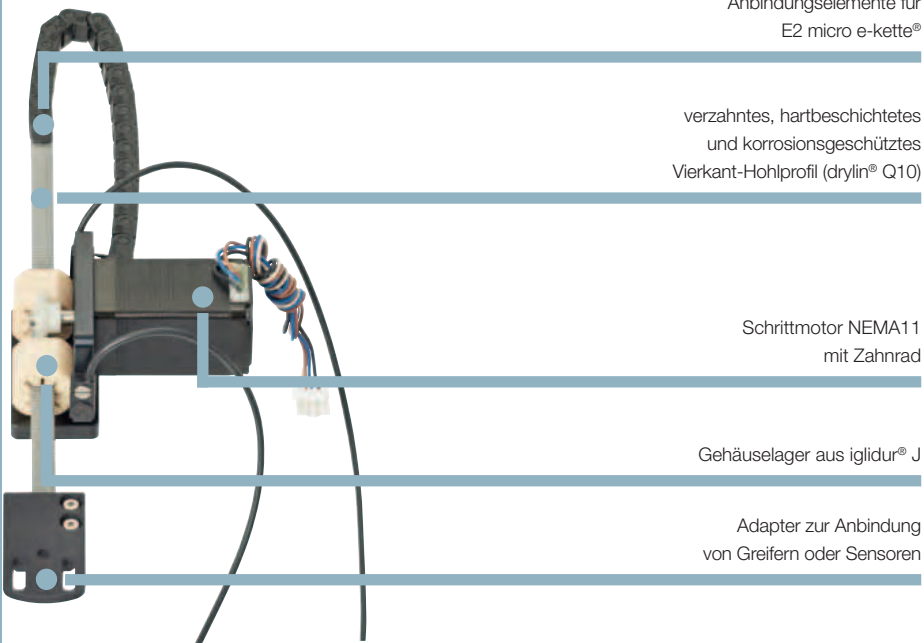




## Greiferachse mit Zahnstangenantrieb

Anbindungselemente für  
E2 micro e-kette®verzahntes, hartbeschichtetes  
und korrosionsgeschütztes  
Vierkant-Hohlprofil (drylin® Q10)Schrittmotor NEMA11  
mit Zahnrad

Gehäuselager aus iglidur® J

Adapter zur Anbindung  
von Greifern oder Sensoren

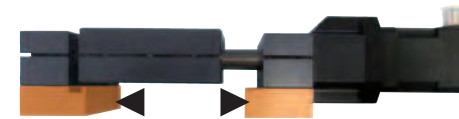
## Bestellschlüssel:

GRQ-10-A-56-120-11-L-01-000

|                |                         |
|----------------|-------------------------|
| Typ            | Ausrichtung Motorzapfen |
| Baugröße       | 000: 0° (Standard)      |
| Ausführung     | 090: 90°                |
| A: Standard    | 180: 180°               |
| Schlittenlänge | 270: 270°               |
| 56: 56 mm      | Initiator               |
| Hublänge       | 01: ohne                |
| max. 200 mm    | 02: Initiator rechts    |
| Motorgröße     | 03: Initiator links     |
| NEMA 11        | 04: zwei Initiatoren    |
|                | Motor Option            |
|                | L: Litzen               |
|                | M: metrischer Stecker   |
|                | C: Encoder              |
|                | D: Encoder und Bremse   |

## drylin® E | Zubehör

## Spacer

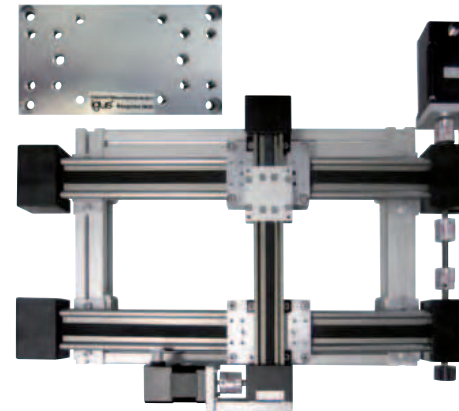


Der Spacer ist ein Distanzstück aus Aluminium, das die gewählte drylin®-Lineareinheit auf die passende Höhe Ihres NEMA Motors bringt. Eine Befestigungsmöglichkeit für Initiatoren ist bereits integriert. Die Montage ist auch nachträglich möglich.

| Bestellnummer | passende Linearmodule | Höhe [mm] | Beschreibung                               |
|---------------|-----------------------|-----------|--|
| STY-104001    | SLW-1040              | 21,0      |  |
| STY-108002    | SLW-1080              | 21,0      |  |
| STY-166006    | SLW-1660              | 24,5      | 1 Spacer mit integriertem Initiatorhalter. |
| STY-20805     | SLW-2080              | 20,0      | Material: Aluminium eloxiert               |
| STY-121001    | SHT-12                | 17,5      |  |
| STY-201801    | SHT-20                | 22,0      |  |

| Bestellnummer | passende Linearmodule | Beschreibung                                      |
|---------------|-----------------------|---|
| AK-0001       | SLW-1040              |   |
| AK-0002       | SLW-1080              |   |
| AK-0003       | SLW-1660              | jeweils 2 Spacer mit integriertem Initiatorhalter |
| AK-0004       | SLW-2080              | inkl. Schrauben. Material: Aluminium eloxiert     |
| AK-0006       | SHT-12                |   |
| AK-0007       | SHT-20                |   |

## Adapterkit für einfachen Portalaufbau



Mit den neuen Adapterkits lassen sich einfach und schnell Mehrachsportale aufbauen. Eine Montagevorbereitung für Energieketten ist ebenfalls vorhanden.

- Einfacher & schneller Mehrachsportalaufbau
- Für Spindel- & Zahnriemenachsen
- Vorbereitet zur Energiekettenmontage
- Eloxiertes Aluminium
- Platz- und gewichtssparend

## Typische Anwendungsbereiche:

Handlingsysteme, Befüll- und Entnahmegerate, Zuführgeräte, Feeder, Pick and Place, Verkettungssysteme, Portale, „intelligente“ Förderbänder und Transportsysteme

| Bestellnummer | passende Linearmodule | Beschreibung   |
|---------------|-----------------------|--|
| AK-0011       | ZLW-0630              | 2 Montageplatten für XXY-Portalaufbau, Länge: 100 mm |
| AK-0012       | ZLW-1040              | inkl. 12 Schrauben                                   |

Mehr Informationen ► [www.igus.de/de/drylinE](http://www.igus.de/de/drylinE)