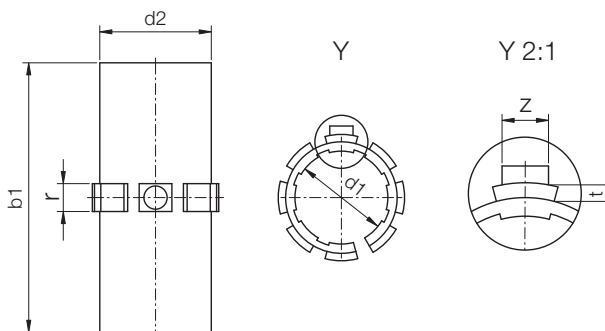




Inch

DryLin® R



## Besondere Eigenschaften

- Inch-Abmessungen
- sehr niedrige Reibwerte im Trockenlauf
- sehr gute Abriebfestigkeit
- wartungsfrei, selbstschmierend
- schwingungsdämpfend
- sehr geringe Feuchtigkeitsaufnahme
- sehr gute Chemikalienbeständigkeit
- geeignet für rotierende, oszillierende und lineare Bewegungen

\* gemäß igus®-  
Prüfmethode  
▶ Seite 64.37

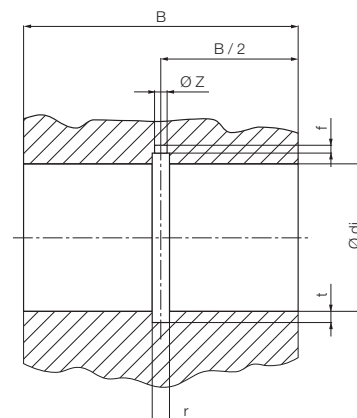


## Abmessungen [Inch]

Bestellnr.	Ø Welle [Inch]	Toleranz* [Inch]	d2 [Inch]	b1 [Inch]	r [Inch]	t [Inch] -0,004	z [Inch] -0,020
JUI-01-06	3/8	0,0016-0,0024	0,4684	0,846	0,1250	0,0311	0,0866
JUI-01-08	1/2	0,0016-0,0024	0,5934	1,22	0,1250	0,0391	0,1024
JUI-01-10	5/8	0,0016-0,0024	0,7184	1,46	0,1406	0,0391	0,1181
JUI-01-12	3/4	0,0016-0,0024	0,8747	1,575	0,1875	0,0391	0,1339
JUI-01-16	1	0,0016-0,0024	1,1247	2,205	0,1875	0,0391	0,1496
JUI-01-20	1 1/4	0,0020-0,0032	1,4058	2,579	0,1875	0,0391	0,1496
JUI-01-24	1 1/2	0,0020-0,0032	1,6558	2,953	0,2500	0,0625	0,1811
JUI-01-32	2	0,0024-0,0040	2,1871	3,937	0,2813	0,0625	0,2280

## Aufnahmebohrung für Gleitfolie JUI-01 Abmessungen [Inch]

Bestellnr.	Welle [Inch] Ø	di [Inch] H7	B [Inch] h10	r [Inch] 0,002	t [Inch] 0,004	f [Inch] 0,002	z [Inch] 0,008
		min.	max.				
JUI-01-06	3/8	,4680	,4684	1,14	,1250	,031	,039 ,102
JUI-01-08	1/2	,5940	,5934	1,26	,1250	,031	,059 ,122
JUI-01-10	5/8	,7190	,7184	1,42	,1406	,031	,067 ,142
JUI-01-12	3/4	,8755	,8747	1,77	,1875	,031	,079 ,142
JUI-01-16	1	1,1255	1,1247	2,28	,1875	,031	,079 ,161
JUI-01-20	1 1/4	1,4068	1,4058	2,68	,1875	,031	,079 ,161
JUI-01-24	1 1/2	1,6568	1,6558	3,15	,2500	,051	,089 ,200
JUI-01-32	2	2,1881	2,1871	3,94	,2813	,051	,098 ,240



## Gleitfolien der Serie JUI-01 finden Verwendung in:



- RJUI-01: ▶ S. 64.48
- RJUI-03: ▶ S. 64.49
- TJUI-01: ▶ S. 64.50
- TJUI-03: ▶ S. 64.51
- Wellen: ▶ Kap. 65

Telefon (0 22 03) 96 49-145  
Telefax (0 22 03) 96 49-334

igus® GmbH  
51147 Köln

Internet: [www.igus.de](http://www.igus.de)  
E-Mail: [info@igus.de](mailto:info@igus.de)