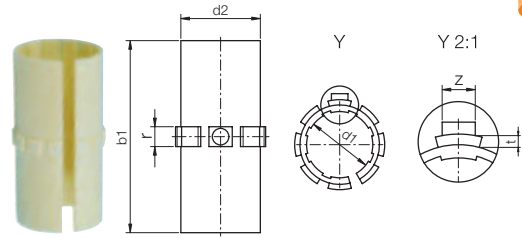


lange, geschlossene Bauform



Bestellschlüssel

JUM-01-10

- Durchmesser
- Standard
- metrisch
- Gleitfolie
- Werkstoff iglidur® J



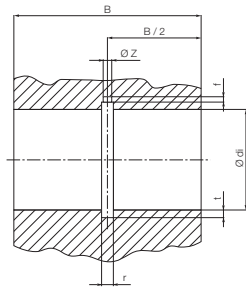
* gem. igus®-Prüfmethode ▶ S. 1035; Ø < 10 mm als zylindrisches Gleitlager JSM ▶ Seite 118
Bitte beachten Sie: Einbauhinweise ▶ Seite 983

Abmessungen [mm]

Bestellnummer	d1	Toleranz*	d2	b1	r	t	z	Gewicht [g]
JUM-01-10	10	+0,030 +0,070	12	28	3,0	0,8	2,5	1,10
JUM-01-12	12	+0,030 +0,070	14	31	3,0	0,8	3,0	1,50
JUM-01-16	16	+0,030 +0,070	18	35	3,5	0,8	3,5	2,20
JUM-01-20	20	+0,030 +0,070	23	44	5,0	0,8	3,5	4,90
JUM-01-25	25	+0,030 +0,070	28	57	5,0	0,8	4,0	8,23
JUM-01-30	30	+0,040 +0,085	34	67	5,0	0,8	4,0	14,95
JUM-01-35	35	+0,040 +0,085	39	69	5,0	0,8	4,0	18,20
JUM-01-40	40	+0,040 +0,085	44	79	6,0	1,3	5,0	23,16
JUM-01-50	50	+0,050 +0,100	55	99	7,0	1,3	6,0	45,35
JUM-01-60**	60	+0,050 +0,100	65	124	8,0	2,5	6,5	70,00

Aufnahmebohrung für Gleitfolie JUM-01 | Abmessungen [mm]

Bestellnummer	Welle Ø	di H7	B h10	r +0,05	t +0,1	f +0,5	z +0,2
JUM-01-10	10	12	29	3,0	1,0	1,0	2,6
JUM-01-12	12	14	32	3,0	1,0	1,5	3,1
JUM-01-16	16	18	36	3,5	1,0	1,7	3,6
JUM-01-20	20	23	45	5,0	1,0	2,0	3,6
JUM-01-25	25	28	58	5,0	1,0	2,0	4,1
JUM-01-30	30	34	68	5,0	1,0	2,0	4,1
JUM-01-35	35	39	70	5,0	1,0	2,0	4,1
JUM-01-40	40	44	80	6,0	1,5	2,5	5,1
JUM-01-50	50	55	100	7,0	1,5	2,5	6,1
JUM-01-60**	60	65	125	8,0	2,5	3,0	6,5



** zweiteilig

Sind kombinierbar mit:



RJUM-01-03
TJUM-01-03



RJUM-06-06-LL



FJUM-01-02



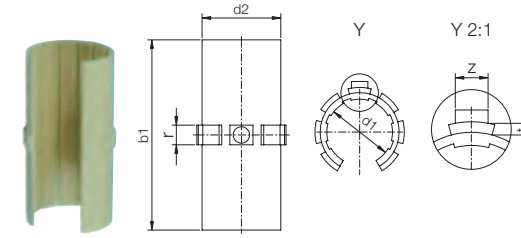
Lieferzeit ab Lager



Preise Online-Preisliste

www.igus.de/de/drylinR

lange, offene Bauform



Bestellschlüssel

JUMO-01-10

- Durchmesser
- Standard
- offen
- metrisch
- Gleitfolie
- Werkstoff iglidur® J



* gemäß igus®-Prüfmethode ▶ Seite 1035
Bitte beachten Sie: Einbauhinweise ▶ Seite 983

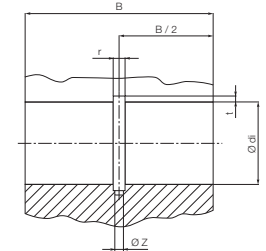
● für unterstützte Wellen

Abmessungen [mm]

Bestellnummer	d1	Toleranz*	d2	b1	r	t	z	Gewicht [g]
JUMO-01-10	10	+0,030 +0,070	12	28	3,0	0,8	2,5	0,90
JUMO-01-12	12	+0,030 +0,070	14	31	3,0	0,8	3,0	1,16
JUMO-01-16	16	+0,030 +0,070	18	35	3,5	0,8	3,5	1,71
JUMO-01-20	20	+0,030 +0,070	23	44	5,0	0,8	3,5	4,16
JUMO-01-25	25	+0,030 +0,070	28	57	5,0	0,8	4,0	6,97
JUMO-01-30	30	+0,040 +0,085	34	67	5,0	0,8	4,0	12,38
JUMO-01-40	40	+0,040 +0,085	44	79	6,0	1,3	5,0	20,18
JUMO-01-50	50	+0,050 +0,100	55	99	7,0	1,3	6,0	38,60
JUMO-01-60**	60	+0,050 +0,100	65	124	8,0	2,5	6,5	60,10

Aufnahmebohrung für Gleitfolie JUMO-01 | Abmessungen [mm]

Bestellnummer	Welle Ø	di H7	B h10	W +0,2	r +0,05	t +0,1	f +0,5	z +0,2
JUMO-01-10	10	12	29	7,3	3,0	1,0	1,0	2,6
JUMO-01-12	12	14	32	9,0	3,0	1,0	1,5	3,1
JUMO-01-16	16	18	36	11,6	3,5	1,0	1,7	3,6
JUMO-01-20	20	23	45	12,0	5,0	1,0	2,0	3,6
JUMO-01-25	25	28	58	14,5	5,0	1,0	2,0	4,1
JUMO-01-30	30	34	68	16,6	5,0	1,0	2,0	4,1
JUMO-01-40	40	44	80	21,0	6,0	1,5	2,5	5,1
JUMO-01-50	50	55	100	25,5	7,0	1,5	2,5	6,1
JUMO-01-60**	60	65	125	27,2	8,0	2,5	3,0	6,5



** zweiteilig

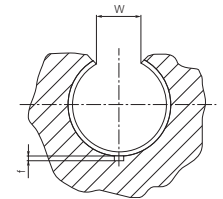
Sind kombinierbar mit:



OJUM-01-03



OJUM-06-06-LL



Lieferzeit ab Lager



Preise Online-Preisliste

www.igus.de/de/drylinR