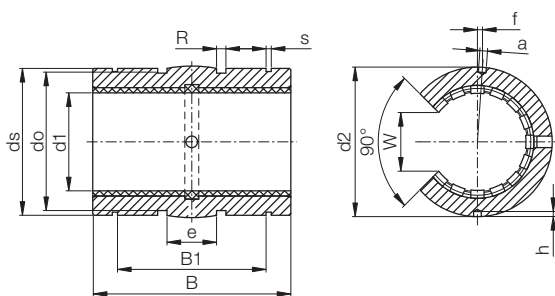




DryLin® R | selbsteinstellende offene Lineargleitlager OJUM-03 | mm



Aufbau der Bestellnr.

O J U M-03-12

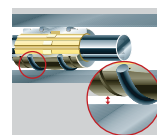


mm

DryLin® R

Besondere Eigenschaften

- geschlossener Aluminiumadapter mit
 - reduziertem Außendurchmesser,
 - balligem Mittelbereich zum autom. Fluchtungsausgleich
 - O-Ringen für elastischen Sitz
 - hartanodisiert

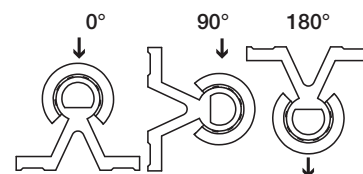


* gemäß iglus®-Prüfmethode

▶ Seite 64.37

Ab Lager lieferbar

- Abmessungen entsprechen dem Standard für Kugelumlaufbuchsen
- Gleitfolie JUMO-01 aus iglidur® J ist standardmäßig enthalten
- empfohlene Aufnahmebohrung H7
- empfohlene Toleranz für die Welle: h6-h10 (siehe iglus®-unterstützte Wellen S. 65.3)
- Befestigung über Sicherungsschrauben (nicht im Lieferumfang enthalten)
- auch lieferbar mit folgenden Gleitfolien:
 - XUMO-01: für hohe Temperaturen, Werkstoff iglidur® X – Bsp.: OXUM-03-16
 - JUMO-11: mit reduziertem Lagerspiel, Werkstoff iglidur® J – Bsp.: OJUM-13-16



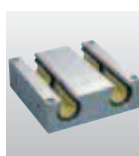
Innendurchmesser, Belastbarkeit und Gewicht [mm]

Bestellnr.	Welle Ø [mm]	Aufnahmebohrung Ø H7 [mm]	Toleranz* Lagerinnendurchmesser [mm]	pmax. [N] dynamisch P = 5 MPa			pmax. [N] statisch P = 35 MPa			Gewicht [g]
				0°	90°	180°	0°	90°	180°	
OJUM-03-10	10	19	0,030 - 0,088	725	500	196	5075	3500	1370	10
OJUM-03-12	12	22	0,030 - 0,088	960	635	240	6720	4445	1680	13
OJUM-03-16	16	26	0,030 - 0,088	1440	990	396	10080	6943	2772	19
OJUM-03-20	20	32	0,030 - 0,091	2250	1800	900	15750	12600	6300	38
OJUM-03-25	25	40	0,030 - 0,091	3625	2953	1523	25375	20670	10658	63
OJUM-03-30	30	47	0,040 - 0,110	5100	4250	2278	35700	29735	15946	119
OJUM-03-40	40	62	0,040 - 0,115	8000	6810	3800	56000	47660	26600	250
OJUM-03-50	50	75	0,050 - 0,130	12500	10750	6125	87500	75265	42875	431

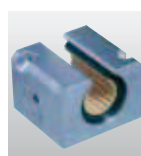
Abmessungen [mm]

Bestellnr.	d1	d2	ds	e	o	do	B1	s	B	R	W	a	f	h
	[mm]	[mm]	[mm]	[mm]	[mm]	[mm]	[mm]	[mm]	[mm]	[mm]	[mm]	[mm]	±0,2	-0,5
			h7	h10	+0,1		H10	H10	h10			-1	+0,1	
OJUM-03-10	10	18,8	18,5	5,0	1,86	15,4	21,8	1,30	28,9	13,0	7,3	0,0	0	1,2
OJUM-03-12	12	21,8	21,5	6,0	1,86	18,4	22,8	1,30	31,9	18,0	9,0	3,0	1,33 (7°)	1,2
OJUM-03-16	16	25,8	25,5	8,0	2,86	20,4	24,9	1,30	35,9	32,0	11,6	2,2	0	1,2
OJUM-03-20	20	31,8	31,5	10,0	2,86	26,4	31,5	1,60	44,8	50,0	12,0	2,2	0	1,2
OJUM-03-25	25	39,8	39,0	12,5	2,86	34,4	44,1	1,85	57,8	39,0	14,5	3,0	-1,5 (-4,3°)	1,5
OJUM-03-30	30	46,7	46,0	15,0	2,86	41,4	52,1	1,85	67,8	57,0	16,6	3,0	2 (4,9°)	2
OJUM-03-40	40	61,7	61,0	20,0	2,86	56,4	60,9	2,15	79,8	100,0	21,0	3,0	1,5 (2,8°)	2
OJUM-03-50	50	74,7	74,0	25,0	2,86	69,4	78,0	2,65	99,8	157,0	25,5	5,0	2,5 (3,8°)	2

Gleitlager der Serie OJUM-03 sind kombinierbar mit:



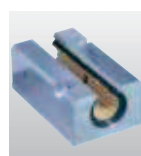
OQA-03:
▶ S. 64.37



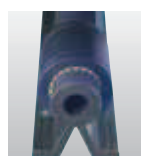
OGA-03:
▶ S. 64.43



OGAS-03:
▶ S. 64.45



OTA-03:
▶ S. 64.41



AWMU:
▶ S. 65.5

Telefon (0 22 03) 96 49-145
Telefax (0 22 03) 96 49-334

iglus® GmbH
51147 Köln

Internet: www.igus.de
E-Mail: info@igus.de