



Inch

DryLin® R

Telefon (0 22 03) 96 49-145
Telefax (0 22 03) 96 49-334

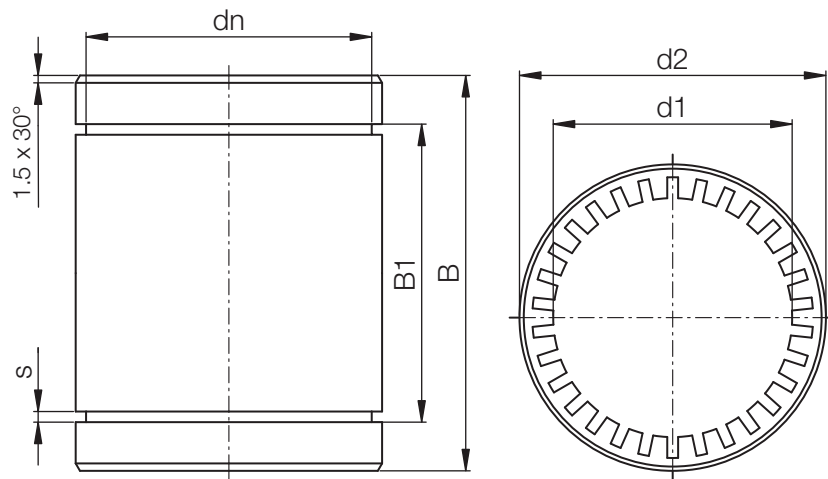
igus® GmbH
51147 Köln

Internet: www.igus.de
E-Mail: info@igus.de



Besondere Eigenschaften

- Gleitlager aus iglidur® J (weitere Informationen zum Werkstoff iglidur® J in ► Kap. 3)
- Abmessungen entsprechen dem Standard für Kugelumlaufbuchsen
- empfohlene Aufnahmebohrung (d2) H7
- Montage erfolgt durch Einpressen
- empfohlene Toleranz für die Welle: h6– h10
- Befestigung mit Sicherungsringen nach DIN 471 bzw. 472 (nicht im Lieferumfang enthalten)



Innendurchmesser, Belastbarkeit und Gewicht

Bestellnr.	Welle Ø [Inch]	Toleranz* Lagerinnendurchmesser [Inch]	pmax. [N] dynamisch P = 2,5 MPa	pmax. [N] statisch P = 17,5 MPa	Gewicht [g]
RJI-01-06	3/8	0,0010 - 0,0024	265	1855	3,0
RJI-01-08	1/2	0,0013 - 0,0030	505	3535	8,8
RJI-01-10	5/8	0,0013 - 0,0030	755	5285	17,4
RJI-01-12	3/4	0,0016 - 0,0036	982	6877	22,2
RJI-01-16	1	0,0016 - 0,0036	1815	12705	42,5
RJI-01-20	1-1/4	0,0020 - 0,0044	2645	18515	81,1
RJI-01-24	1-1/2	0,0020 - 0,0044	3630	25410	127,1
RJI-01-32	2	0,0024 - 0,0053	6452	45167	249,0

Abmessungen [Inch]

Bestellnr.	d1 [Inch]	d2 [Inch]	B [Inch]	B1 [Inch]	s [Inch]	dn [Inch]
RJI-01-06	3/8	0,6250	0,8750	0,6890	0,0410	0,5870
RJI-01-08	1/2	0,8750	1,2500	1,0125	0,0480	0,8200
RJI-01-10	5/8	1,1250	1,5000	1,0950	0,0580	1,0600
RJI-01-12	3/4	1,2500	1,6250	1,2500	0,0580	1,1770
RJI-01-16	1	1,5625	2,2500	1,8640	0,0700	1,4710
RJI-01-20	1-1/4	2,0000	2,6250	1,9840	0,0700	1,8890
RJI-01-24	1-1/2	2,3750	3,0000	2,3900	0,0890	2,2410
RJI-01-32	2	3,0000	4,0000	3,1630	0,1050	2,8390

* gemäß igus®-Prüfmethode ► Seite 64.37