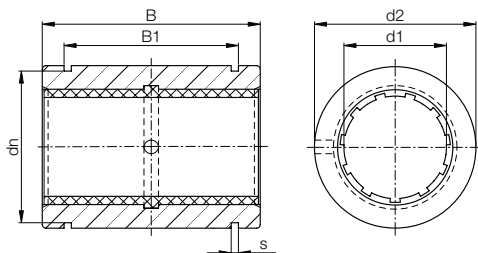


drylin® R-Lineargleitlager | Lieferprogramm

geschlossener, anodisierter
Aluminiumadapter, präzise

Bestellschlüssel

RJUM-11-10



- Abmessungen entsprechend dem Standard für Kugelumlaufbuchsen
- 50 % reduziertes max. Lagerspiel im Vergleich zu RJUM-01



* gemäß igus®-Prüfmethode ▶ Seite 925

** Konstruktionshinweis ▶ Seite 926

Bitte beachten Sie: Einbauhinweise ▶ Seite 877

Technische Daten

Bestellnummer	Welle	Toleranz* Lagerinnen- durchmesser	Fmax.	Fmax.	Gewicht
	Ø		dynamisch**	statisch**	
	[mm]	[mm]	P = 5 MPa [N]	P = 35 MPa [N]	[g]
RJUM-11-10	10	+0,000 +0,058	725	5.075	14
RJUM-11-12	12	+0,000 +0,058	960	6.720	21
RJUM-11-16	16	+0,000 +0,058	1.440	10.080	28
RJUM-11-20	20	+0,000 +0,061	2.250	15.750	49
RJUM-11-25	25	+0,000 +0,061	3.625	25.375	108
RJUM-11-30	30	+0,000 +0,075	5.100	35.700	162
RJUM-11-40	40	+0,000 +0,080	8.000	56.000	334
RJUM-11-50	50	+0,000 +0,090	12.500	87.500	579

Abmessungen [mm]

Bestellnummer	d1	d2	B	B1	s	dn
		h7				h10
RJUM-11-10	10	19	29	21,6	1,30	17,5
RJUM-11-12	12	22	32	22,6	1,30	20,5
RJUM-11-16	16	26	36	24,6	1,30	24,2
RJUM-11-20	20	32	45	31,2	1,60	29,6
RJUM-11-25	25	40	58	43,7	1,85	36,5
RJUM-11-30	30	47	68	51,7	1,85	43,5
RJUM-11-40	40	62	80	60,3	2,15	57,8
RJUM-11-50	50	75	100	77,3	2,65	70,5

Sind kombinierbar mit:



RQA-01



RTA-01



RGA-01



RGAS-01



XUM-01

RJUM-01 ▶ Seite 888 und RJUM-11
sind auch lieferbar mit folgenden Gleitfolien:

Lieferzeit ab Lager



Preise Online-Preisliste

www.igus.de/de/drylinR