

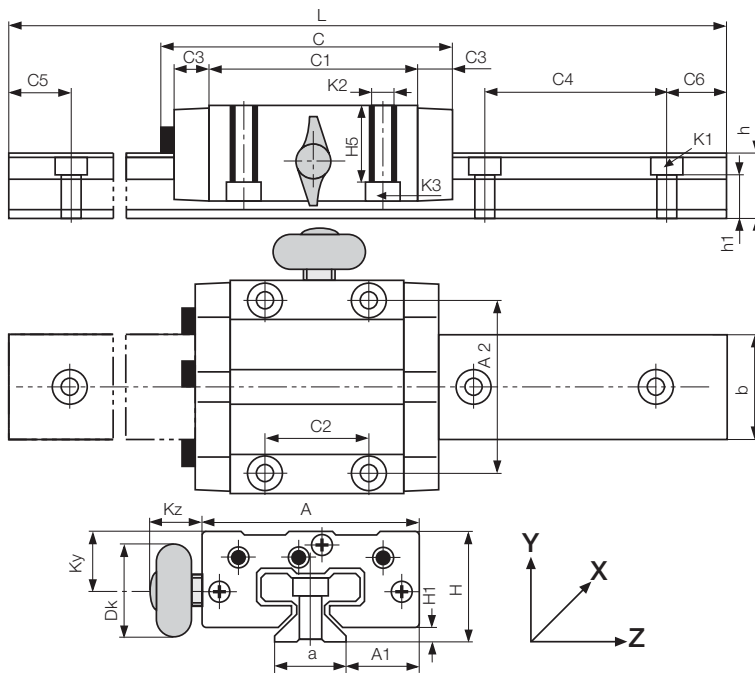


DryLin® T-
Lineargeleitführung

Telefon (0 22 03) 96 49-145
Telefax (0 22 03) 96 49-334

igus® GmbH
51147 Köln

Internet: www.igus.de
E-Mail: info@igus.de



- mit Handklemmung
- Wagen mit einstellbarem Spiel (manuelle Spieleinstellung)
- wartungsfreier Trockenlauf
- korrosionsbeständig
- Schienen aus hartanodisiertem Aluminium
- Standardbohrbild symmetrisch C5 = C6

DryLin® T-Führungsschienen

Bestellnr.	Gewicht [kg/m]	L [mm]	a [mm]	C4 [mm]	C5 min. [mm]	C5 max. [mm]	C6 min. [mm]	C6 max. [mm]	h [mm]	h1 [mm]	K1 für Schraube DIN 912 [mm]	b [mm]	ly [mm²]	lz [mm²]	Wby [mm³]	Wbz [mm³]
TS-01-15	0,6	4000	15	60	20	49	20	49	15,5	10,0	M 4	22	6440	4290	585	488
TS-01-20	1,0	4000	20	60	20	49	20	49	19,0	12,3	M 5	31	22570	11520	1456	1067
TS-01-25	1,3	4000	23	60	20	49	20	49	21,5	13,8	M 6	34	34700	19300	2041	1608
TS-01-30	1,9	4000	28	80	20	59	20	59	26,0	15,8	M 8	40	70040	40780	3502	2832

Bestellbeispiel: TS-01-15, 2000 für eine Führungsschiene TS-01-15 von 2 m Länge
Für ungebohrte Schienen bitte das Nachsetzzeichen „UNGEBOHRT“ verwenden.

DryLin® T-Führungswagen mit manueller Klemmung

Bestellnr.	Größe	Kz [mm]	Ky [mm]	Dk [mm]	Gewinde der Handklemmung
TW-01-15 HKA	15	19,0	11,5	20,0	M6
TW-01-20 HKA	20	18,0	15,0	28,0	M8
TW-01-25 HKA	25	17,0	19,0	28,0	M8
TW-01-30 HKA	30	20,0	21,5	28,0	M8

Weitere Maßangaben für DryLin® TW-Führungswagen ► Seite 61.6

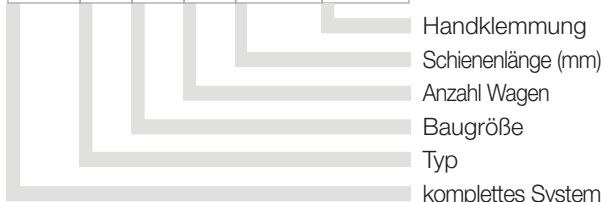
Bestellbeispiele: TW-01-20 HKA für einen Führungswagen mit manueller Klemmung
TW-01-20 HKA, Lly für einen Führungswagen mit manueller Klemmung und Loslager in y-Richtung

DryLin® TK HKA – komplettes System



Aufbau der Bestellnummer

TK	-01	-15	-2	,500	HKA
----	-----	-----	----	------	-----



Dieses Bestellbeispiel (TK-01-15-2, 500 HKA) bezieht sich auf ein DryLin® T-System, Baugröße 15, mit 2 Führungswagen, einer Schienenlänge von 500 mm und Handklemmung.
Bestellen Sie TKA-01-15-2, 500 HKA, Lly für ein komplettes System mit Handklemmung und Loslager in y-Richtung.