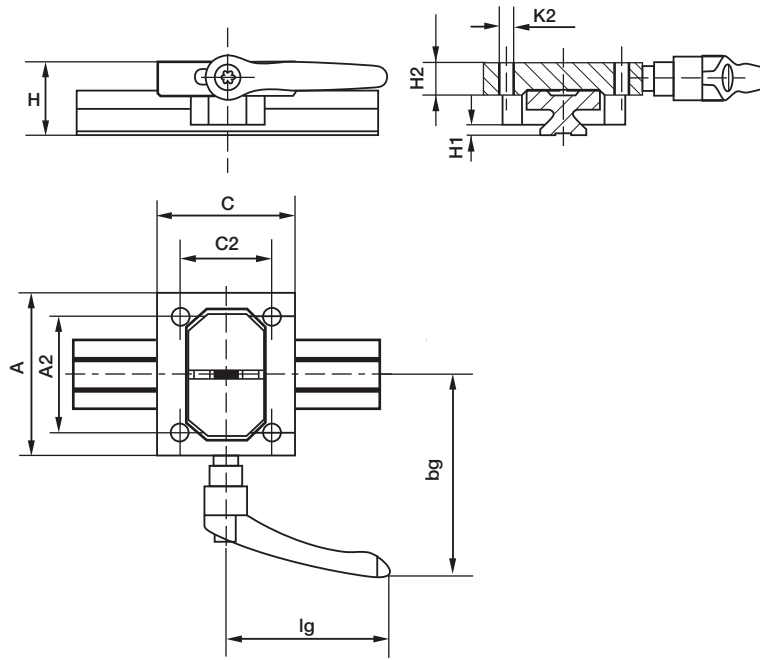


DryLin® T-Handklemmung für die DryLin® T-Lineargleitlager-Baureihe in der Baugröße 25

- Klemmung schwerer Teile, bis zu 500 N pro Klemmelement
- Reibklötze aus Messing
- Anschlussmaße wie TW-01-25
- Klemmhebel ausrastbar



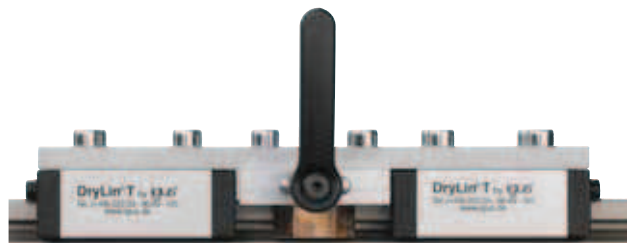
DryLin® T-Führungsschiene für TWBM

Bestellnr.	Gewicht	L	a	C4	C5	C5	C6	C6	h	h1	K1 für	b	ly	lz	Wby	Wbz
	[kg/m]	[mm]	[mm]	[mm]	[mm]	[mm]	[mm]	[mm]	[mm]	[mm]	Schraube	[mm]	[mm ⁴]	[mm ⁴]	[mm ³]	[mm ³]
		max.	-0,2		min.	max.	min.	max.			DIN 912					
TS-01-25	1,3	4000	23	60	20	49	20	49	21,5	13,8	M 6	34	34700	19300	2041	1608

Bestellbeispiel: TS-01-25, 2000 für eine Führungsschiene TS-01-25 von 2 m Länge
Für ungebohrte Schienen bitte das Nachsetzzeichen „UNGEBOHRT“ verwenden.

DryLin® T-Führungswagen mit manueller Klemmung

Bestellnr.	A	A2	H	H1	H2	K2	C	C2	lg	bg
	[mm]	[mm]	[mm]	[mm]	[mm]		[mm]	[mm]	[mm]	[mm]
TWBM-01-25	80	57	36	5	16	M8	68	45	80	99



DryLin®-TWBM-Handklemmung, montiert mit zwei DryLin® T-Schlitten

DryLin® T-
Lineargleitführung

Telefon (0 22 03) 96 49-145
Telefax (0 22 03) 96 49-334

