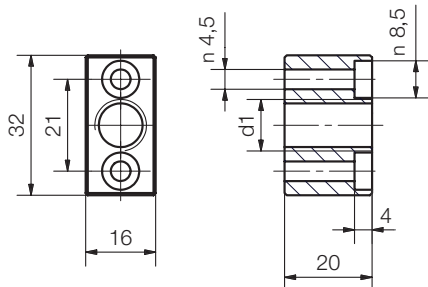


Die Gewindemuttern werden in unseren SHT-Linearmodulen eingesetzt ► **Seite 1007**

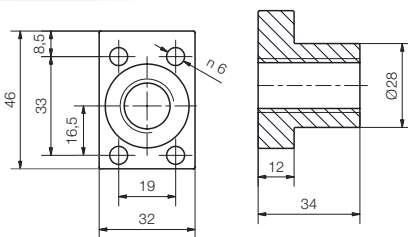
Rechteckige Gewindemuttern



Abmessungen [mm]

Bestellnummer	Gewinde	Drehrichtung	aus SHT Linearmodul
SHT-1210-TRM10x2	TR10x2	rechts	SHT-12 ► Seite 1024
SHT-1210-TRM10x2-L	TR10x2	links	SHT-12 ► Seite 1024
SHT-1210-TRM10x3	TR10x3	rechts	SHT-12 ► Seite 1024
SHT-1210-TRM10x3-L	TR10x3	links	SHT-12 ► Seite 1024
SHT-1210-SM10x12	SG10x12	rechts	SHTS-12 ► Seite 1028
SHT-1210-SM10x12-L	SG10x12	links	SHTS-12 ► Seite 1028
SHT-1210-SM10x50	SG10x50	rechts	SHTS-12 ► Seite 1028
SHT-1210-SM10x50-L	SG10x50	links	SHTS-12 ► Seite 1028

Flansch-Gewindemuttern

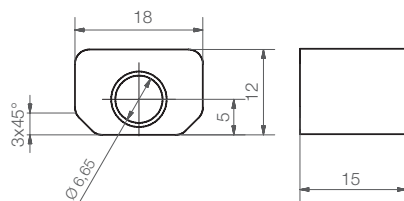


Abmessungen [mm]

Bestellnummer	Gewinde	Drehrichtung	aus SHT Linearmodul
SHT-2018-SM18x100	SG18x100	rechts	SHTS-20 ► Seite 1028
SHT-2018-SM18x100-L	SG18x100	links	SHTS-20 ► Seite 1028
SHT-2018-TRM18x4	TR18x4	rechts	SHTS-20 ► Seite 1028
SHT-2018-TRM18x4-L	TR18x4	links	SHT-20 ► Seite 1024
SHT-2018-TRM18x8	TR18x8P4	rechts	SHT-20 ► Seite 1024
SHT-2018-TRM18x8-L	TR18x8P4	links	SHT-20 ► Seite 1024

Bitte beachten: Nicht symmetrisch

Gewindemuttern



Abmessungen [mm]

Bestellnummer	Gewinde	Drehrichtung	aus SLW Linearmodul
SWZ-063001	M8x1	rechts	SLW-0630 ► Seite 1038
SWZ-063003	M8x1	links	SLW-0630 ► Seite 1038
SWZ-063009	TR8x1,5	rechts	SLW-0630 ► Seite 1038
SWZ-063010	TR8x1,5	links	SLW-0630 ► Seite 1038
SWZ-063007	SG8x10	rechts	SLW-0630 ► Seite 1038
SWZ-063008	SG8x10	links	SLW-0630 ► Seite 1038
SWZ-063004	SG8x15	rechts	SLW-0630 ► Seite 1038



Lieferzeit ab Lager



Preise Online-Preisliste

www.igus.de/drylin-gewindetribe