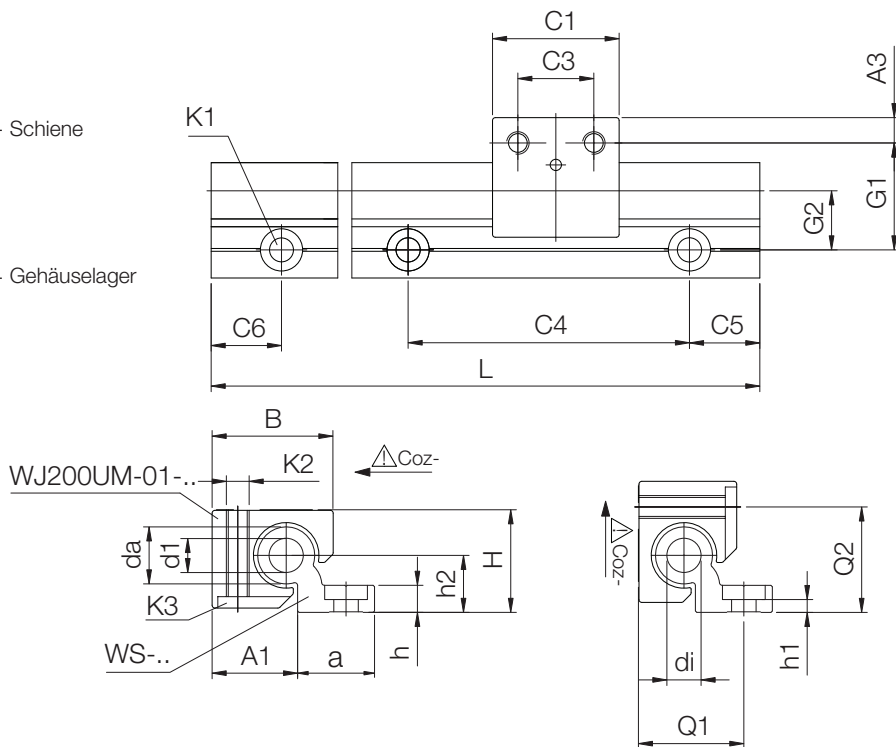


# DryLin® W | Einzelschiene und Gehäuselager | rund

3 Abmessungen ø: 10, 16, 20 mm



Schiene  
Gehäuselager



gezeigte Einbaulage  
nicht möglich für WS-10

## DryLin® W-Führungsschienen – rund

Bestellnr.	Gewicht [kg/m]	H ±0,07 [mm]	da -0,1 [mm]	di [mm]	L max. [mm]	a -0,3 [mm]	h [mm]	h1 [mm]	h2 [mm]	G1 [mm]	G2 [mm]	A1 [mm]	Q1 [mm]	Q2 [mm]
WS-10	0,62	18	10	-	4000	27	5,5	5,5**	9	27	17	16,5	-	-
WS-16	0,98	27	16	8,0	4000	27	7,5	3,5	14	33	19	25	32	28
WS-20	1,32	36	20	10,2	4000	27	9,5	4,5	20	38	21	30	37	37

Bestellnr.	C4 [mm]	C5 min. [mm]	C5 max. [mm]	C6 min. [mm]	C6 max. [mm]	K1 für Schraube DIN 912	ly [mm²]	lz [mm²]	Wby [mm²]	Wbz [mm²]
WS-10	120	20	79,5	20	79,5	M6**	19000	2850	1000	310
WS-16	120	20	79,5	20	79,5	M8	36000	12900	1800	940
WS-20	120	20	79,5	20	79,5	M8	57100	35000	2700	1900

Standardbohrbild symmetrisch: C5 = C6; bitte bestellen Sie bei C5 ≠ C6 mit Zeichnung

\*\* Durchgangsbohrungen

## DryLin® W-Gehäuselager – rund

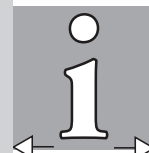
Bestellnr.	Los- lager- spiel	Los- lager- richtung	Gewicht [g]	B [mm]	C1 [mm]	C3 [mm]	A3 [mm]	K2 [mm]	K3 [mm]	statische Tragfähigkeit		
										Coy [N]	Coz+ [N]	Coz- [N]
WJ200UM-01-10***	-	-	41	26	29	16	6,5	M6	M5	1200	1200	250
WJ200UM-01-10 LL	± 0,2	-	41	26	29	16	6,5	M6	M5	1200	1200	250
WJ200UM-01-16	± 0,2	-	100	34,5	36	18	9	M8	M6	2100	2100	400
WJ200UM-01-20***	-	-	190	42,5	45	27	9	M8	M6	3200	3200	500
WJ200UM-01-20 LL	± 0,25	-	190	42,5	45	27	9	M8	M6	3200	3200	500

\*\*\* Auch als Edelstahl-Feinguss-Version erhältlich. Weitere Informationen ► Seite 63.10

DryLin® W

mm

Telefon (0 22 03) 96 49-145  
Telefax (0 22 03) 96 49-334



Alle Artikel sind einzeln oder als montiertes System bestellbar ► Seite 63.5



Linearführung mit Spieleinstellung ► Seite 63.10