

- Der empfohlene Wellenwerkstoff für alle Lineargleitlager aus iglidur® J und iglidur® J200
- Material: EN AW 6061/6060
- Geradheit: EN 754-3
- Härte: 75 HB
- Oberfläche: hartanodisiert
- Oberflächenhärte: 450–550 HV
- Inch-Wellen auf Anfrage erhältlich

## Abmessungen [mm]

Art.-Nr.	Ausführung	Außen-Ø	Toleranz	Wandstärke	Innen-Ø	max. Länge	Gewicht [kg/m]
AWMP-06	Vollwelle	6	h8	–	–	3.000	0,08
AWMP-08	Vollwelle	8	h8	–	–	3.000	0,14
AWMP-10	Vollwelle	10	h8	–	–	3.000	0,22
AWMP-12	Vollwelle	12	h8	–	–	3.000	0,32
AWMP-16	Vollwelle	16	h8	–	–	3.000	0,56
AWMP-20	Vollwelle	20	h8	–	–	3.000	0,88
AWMP-25	Vollwelle	25	h8	–	–	3.000	1,37
AWMP-30	Hohlwelle	30	h8	7,5	15	3.000	1,48
AWMP-40	Hohlwelle	40	h8	10	20	3.000	2,63
AWMP-50	Hohlwelle	50	h8	11	28	3.000	3,75
AWMP-60	Hohlwelle	60	h8	11	38	3.000	4,7

Art.-Nr.	Ausführung	Außen-Ø	Toleranz	Wandstärke	Innen-Ø	max. Länge	Gewicht [kg/m]
AWMR-12	Rohr	12	h8	2	8	3.000	0,17
AWMR-16	Rohr	16	h8	2	12	3.000	0,25
AWMR-20	Rohr	20	h9	2	16	3.000	0,32
AWMR-25	Rohr	25	h9	3	19	3.000	0,59



## Bestellbeispiel:

AWMP-12-500 für eine Präzisions-Aluminium-Vollwelle Ø 12 mm, 500 mm lang



## Bestellschlüssel

Typ	Größe	Optionen
<b>A W M P - 06 - 2000</b>		
Aluminiumwelle	Metrisch	Präzision
	Außen-Ø	Länge der Welle [mm]

AWMP: Vollwelle bis Ø25 mm  
Hohlwelle ab Ø30 mm

AWMR: Rohr



## Hartanodisierte Oberflächen

► Seite 764



- Material: EN AW 6061/6060
- Geradheit: DIN 12020
- Härte: 75 HB
- Oberfläche: hartanodisiert
- Oberflächenhärte: 450–550 HV
- Standardbohrbild symmetrisch C5 = C6



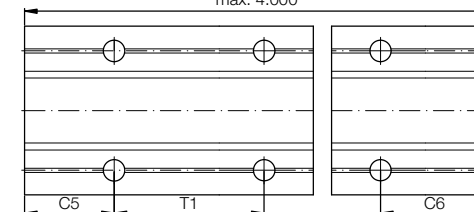
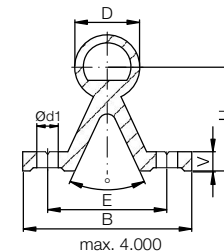
## Hartanodisierte Oberflächen

► Seite 764



## Bestellschlüssel

Typ	Größe	Optionen
<b>A W M U - 12 - 2000</b>		
Aluminiumwelle	Metrisch	Unterstützt
	Außen-Ø	Länge der Welle [mm]



## Abmessungen [mm]

Art.-Nr.	D -0,1	B	H ±0,25	V	d1	(°)	E ±0,25	T1	C5/C6		max. Länge	Gewicht [kg/m]
									min.	max.		
AWMU-12	12	40	22	5	4,5	50	29	75	20	57	4.000	0,75
AWMU-16	16	45	26	5	5,5	50	33	100	20	69	4.000	1,00
AWMU-20	20	52	32	6	6,6	50	37	100	20	69	4.000	1,42
AWMU-25	25	57	36	6	6,6	50	42	120	20	79	4.000	1,81
AWMU-30	30	69	42	7	9,0	50	51	150	20	94	4.000	2,69
AWMU-40 <sup>86)</sup>	40	73	50	8	9,0	50	55	200	20	119	4.000	4,06

<sup>86)</sup> Die Toleranz für den Wellendurchmesser D beträgt -0,15

## Bestellbeispiel:

AWMU-16-500 für eine unterstützte Aluminiumwelle Ø 16 mm, 500 mm lang