

● ● ● Preis Index



UL94-V2 Klassifizierung  
auf Anfrage



Sonderausführung: Elektrisch  
leitfähige ESD/Atex-Versionen  
auf Anfrage



Im Außenradius durch  
Filmscharnier aufklappbar

- ❶ Im Außenradius durch  
Filmscharnier aufklappbar
  - ❷ Kleine Teilung für leisen, ruhigen Lauf
  - ❸ Für hohe Beschleunigungen
  - ❹ Geringes Gewicht und stabil
  - ❺ Anschlusselement mit integrierter  
Zugentlastung möglich
  - ❻ Modularer 2-teiliger Aufbau der  
Kettenglieder - spart Montagezeit
  - ❼ Einfaches Verlängern und Kürzen
  - ❽ Geschlossene, schnell zu öffnende Variante
- Serie R07 Zipper E-Rohr, Seite 4.28



Einfach zu montieren und demontieren



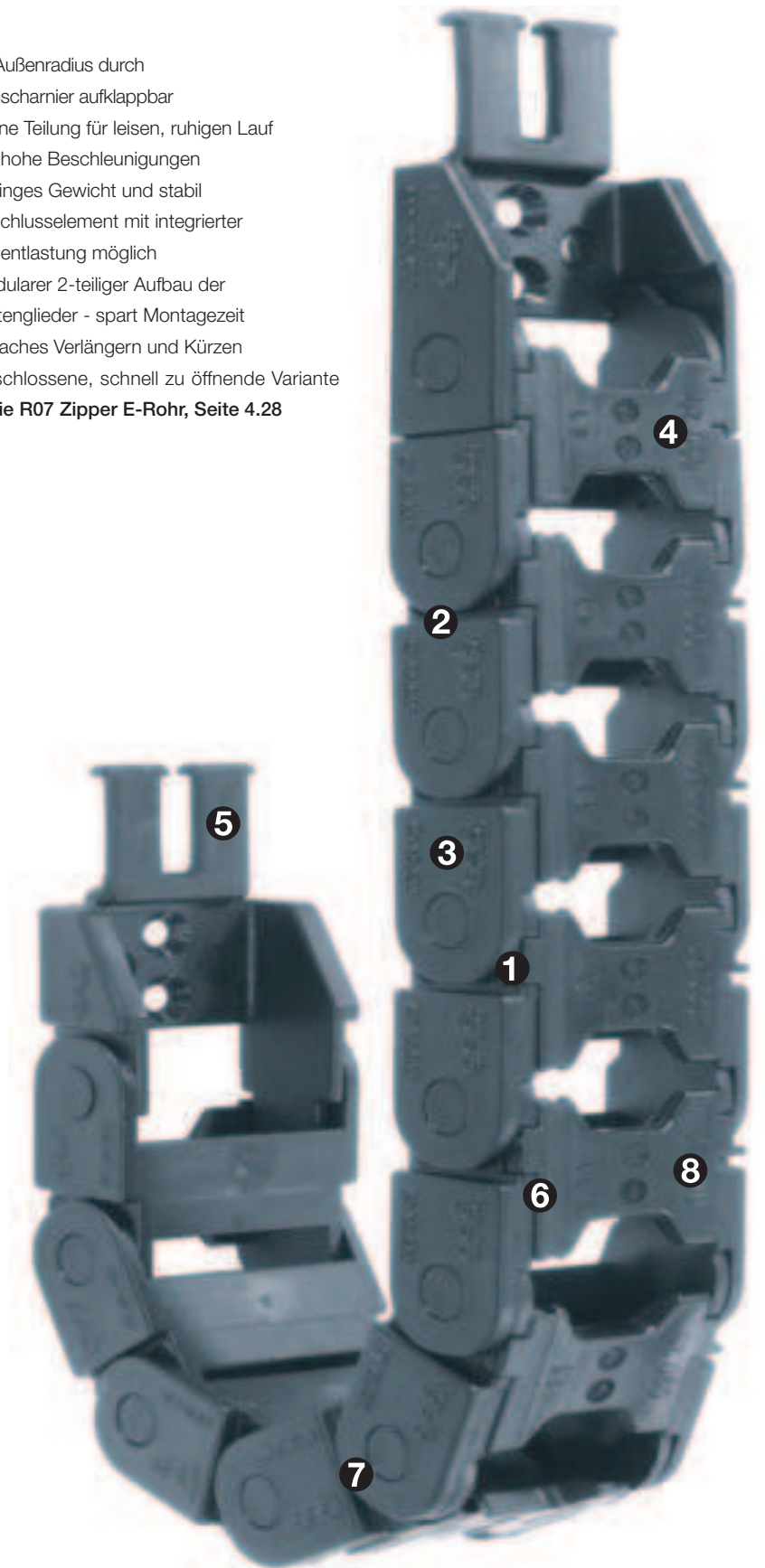
Wann nehme ich die Serie B07:

- Wenn eine kleine und leichte E-Kette® benötigt wird
- Wenn eine einfach zu öffnende und kostengünstige E-Kette® benötigt wird
- Ideal für Handling Maschinen und Pick and Place Roboter



Wann nehme ich sie nicht:

- Wenn das Öffnen der Glieder nicht nötig ist  
► Serie 06 E2 micro, Seite 5.26
- Wenn Befüllung ohne Öffnen von Deckeln möglich sein sollte  
► Serie E06 Easy Chain®, Seite 3.20
- Wenn ein schnell zu öffnendes Rohrsystem gewünscht ist  
► Serie R07 Zipper, Seite 4.28



Bestellbeispiel einer kompletten E-Kette®

Bitte die Kettenlänge in m/mm oder die Gliederanzahl angeben! Beispiel: 1 m oder 50 Glieder

1 m B07.20.038.0



Energiekette

1 Satz 060.20.12PZ



Anschlusselement

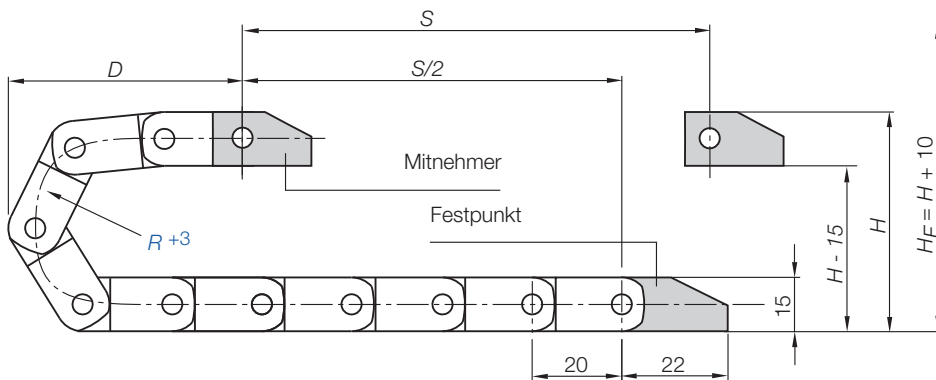
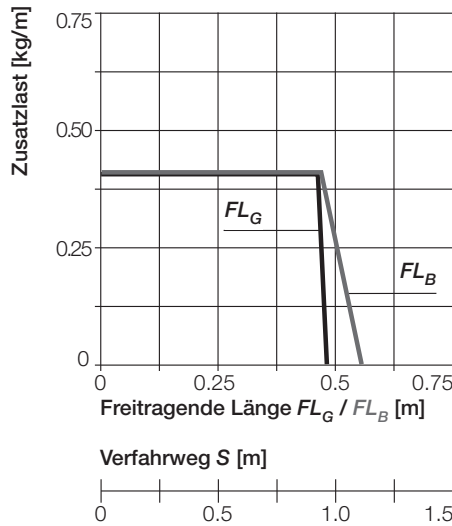
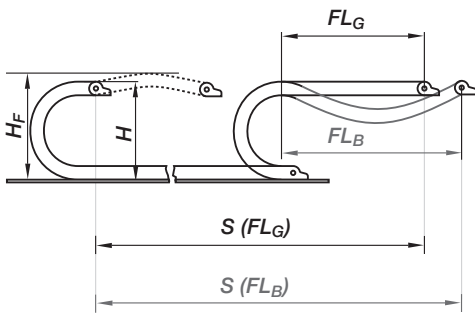


### Freitragende Länge

$FL_G$  = freitragend mit geradem Obertrum

$FL_B$  = freitragend mit erlaubtem Durchhang

Weitere Infos ► **Konstruieren**, Seite 1.12



- $S$  = Verfahrensweg
- $R$  = Biegeradius
- $H$  = Nominale Einbauhöhe
- $H_F$  = Erforderliche Einbauhöhe
- $D$  = Überstand E-Kette®  
Radius in Endstellung
- $K = \pi \cdot R + \text{"Sicherheit"}$



### Kurze Verfahrenwege - freitragend

Freitragende E-Ketten® weisen eine positive Vorspannung auf. Bitte bei der Planung der lichten Einbauhöhe  $H_F$  beachten. Bei besonders beengten Platzverhältnissen rufen Sie uns bitte an.

Teilung = 20 mm/Glied    Glieder/m = 50 (1.000 mm)    Kettenlänge =  $S/2 + K$

R	018	028	038
H	52	72	92
D	45	55	65
K	100	140	160

Die erforderliche lichte Einbauhöhe ist:  
 $H_F = H + 10$  mm  
(bei 0,2 kg/m Zusatzlast)



E2 micro  
Innenhöhe: 10,3 mm

Tel. +49- (0) 22 03-96 49-800  
Fax +49- (0) 22 03-96 49-222



Geschwindigkeit max. $FL_G$ / Beschleunigung max. $FL_G$	max. 20 [m/s] / max. 200 [m/s <sup>2</sup> ]
Geschwindigkeit max. $FL_B$ / Beschleunigung max. $FL_B$	max. 3 [m/s] / max. 6 [m/s <sup>2</sup> ]
Geschwindigkeit max. gleitend / Beschleunigung max. gleitend	max. 10 [m/s] / max. 50 [m/s <sup>2</sup> ]
Material - Zulässige Temperatur °C	igumid G / -40° bis +120° C
Brennbarkeitsklasse, igumid G	VDE 0304 IIC UL94 HB

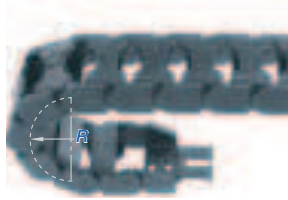
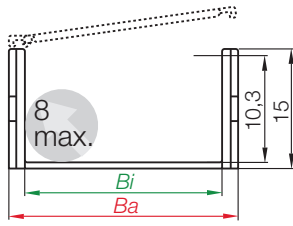
### Technische Daten



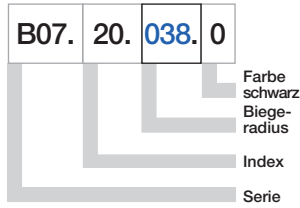
Weitere Infos zu Materialeigenschaften ► **Seite 1.38**



► Seite 5.9



Bestellbeispiel



Serie B07 - im Außenradius aufklappbar

Art. Nr.	$B_i$ [mm]	$B_a$ [mm]	$R$ [mm]	Biegeradien	Gewicht [kg/m]
B07.16. <input type="text"/> .0	16	22,5	<input type="text"/> 018 <input type="text"/> 028 <input type="text"/> 038		≈ 0,16
B07.20. <input type="text"/> .0	20	27	<input type="text"/> 018 <input type="text"/> 028 <input type="text"/> 038		≈ 0,17
B07.30. <input type="text"/> .0	30	37	<input type="text"/> 018 <input type="text"/> 028 <input type="text"/> 038		≈ 0,20
B07.40. <input type="text"/> .0	40	47	<input type="text"/> 018 <input type="text"/> 028 <input type="text"/> 038		≈ 0,23

Ergänzen Sie bitte die Artikel Nr. mit dem gewünschten Wert des Radius (R) z.B. B07.20.  038  .0  
 0 = Standardfarbe schwarz, weitere Farben ► Seite 1.39 · Teilung = 20 mm/Glied - Glieder/m = 50

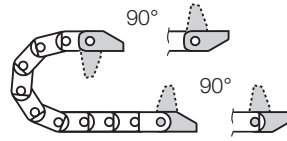




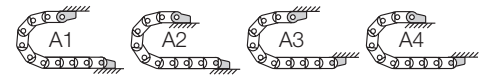
**Kunststoff - einteilig**

- Einteiliges Anschlusselement - fester Sitz
- Korrosionsbeständig
- Vorkonfektionierbar
- Anschraubflächen innen/außen passend
- Mit Zugentlastungskamm und ohne Zugentlastungskamm lieferbar

**Mitnehmer mit Bohrung (Außenlasche) 060...1 (PZ)**

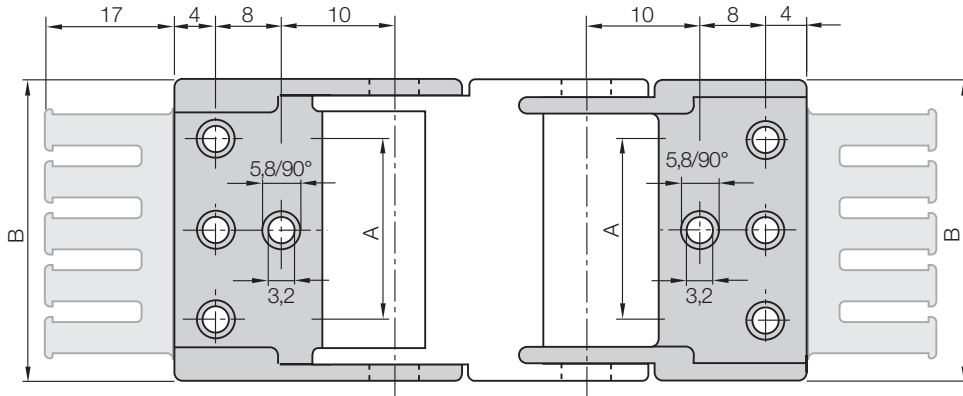


**060...2 (PZ) Festpunkt mit Bolzen (Innenlasche)**



Mögliche Befestigungsvarianten für montierte Anschlusselemente ► Bestellbeispiel "vormontiert" unten

**060...1 (PZ) Mitnehmer**



**060...2 (PZ) Festpunkt**

**Maße und Bestellvarianten**

Zugentlastung am Mitnehmer und/oder Festpunkt möglich!

060.16.12 - 060.20.12: nur mittlere Bohrungen  
 060.30.12 - 060.40.12: nur äußere Bohrungen

Für Kettentyp	Art. Nr. Komplettsatz inkl. Kämmen	Art. Nr. Komplettsatz ohne Kämmen	Zähnezahl	Maß A [mm]	Maß B [mm]
B07.16. ►	060.16. 12 PZ	060.16. 12	2	-	22,5
B07.20. ►	060.20. 12 PZ	060.20. 12	2	-	27,0
B07.30. ►	060.30. 12 PZ	060.30. 12	3	22	37,0
B07.40. ►	060.40. 12 PZ	060.40. 12	4	32	47,0

**Bestellbeispiel**

060.	16.	12	PZ	A1
------	-----	----	----	----

A. bei vormontierten Varianten angeben  
 Mit montierten Zugentlastungskämmen  
 Komplettsatz = 12  
 Breiten-Index  
 Anschlusselement für gewählten Kettentyp

**Komplettsatz für beide Enden:**

060.16.12 PZ (inkl. Kamm)

**Bei Einzelteil-Bestellung:**

060.16.1 PZ (inkl. Kamm)

Anschlusselement mit **Bohrung**

060.16.2 PZ (inkl. Kamm)

Anschlusselement mit **Bolzen**

Für die vormontierte Variante bitte den Index A1...A4 anfügen z.B. 060.06. 12 PZ A1



**Quicksnap** - Die komplette Einheit mit der Hand lösbar, lieferbar auf Anfrage

**Quickfix** - Mit Dübel für schnelle Montage, lieferbar auf Anfrage

**Weitere Anschlussvarianten**



Tel. +49- (0) 22 03-96 49-800  
 Fax +49- (0) 22 03-96 49-222

