

Geringer Montageaufwand

Kostengünstig

Verschleißfester als PTFE-Bänder

Höhere Tragfähigkeit

Verschleißfest und wartungsfrei

iglidur®-Kolbenringe

Warum kompliziert, wenn's auch anders geht? So einfach kann es gehen: Ersetzen Sie aufwändig gestanzte PTFE-Bänder mit nur einem clipsbaren Führungsring, z. B. bei Hubelementen, Steuerventilen und Armaturen. Neben dem Standardprogramm aus iglidur® J besteht die Möglichkeit, aus dem gesamten iglidur®-Gleitlagerprogramm Ihren Wunschkolbenring zu konfigurieren.



Wann nehme ich es?

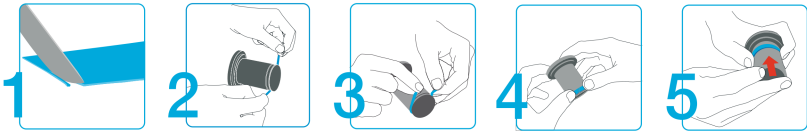
- Wenn Kolbenringe mit hervorragenden Verschleißigenschaften benötigt werden
- Wenn einfache Montage von großer Bedeutung ist
- Wenn hohe Kantenlasten auftreten
- Wenn maßgeschneiderte Lösungen auf Basis der iglidur®-Werkstoffe gewünscht sind



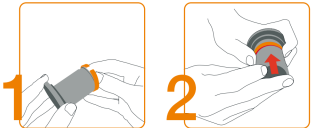
Wann nehme ich es nicht?

- Wenn die Kolbenringe gleichzeitig dichten sollen
- Wenn unterschiedliche Durchmesser mit einem Artikel abgedeckt werden sollen

Alternativ-Lösungen:

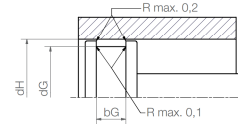
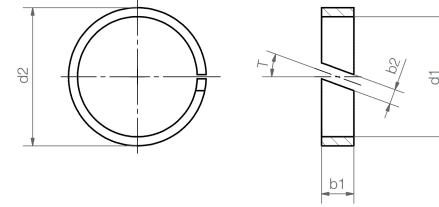


mit iglidur®:



Kolbenringe aus iglidur® J ab Lager

iglidur® J ist unser Allroundwerkstoff, wenn es um hohe Laufleistung und geringe Reibwerte auf unterschiedlichsten Wellen geht. Die Flexibilität von iglidur® J ermöglicht die kolbenringtypische Montage mittels Überschieben/Aufclipsen. Eine gute Medienbeständigkeit rundet das Eigenschaftsprofil ab.



Einbauempfehlung für Kolben

Maße [mm]	dG (H-toleriert)	dH (H-toleriert)	bG
Nennmaße	dG = d1	dH = d2	bG = b1 + 0,2

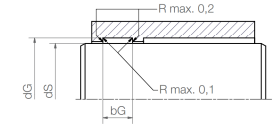
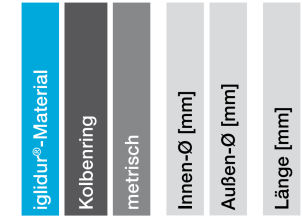
Abmessungen [mm]

d1	d2	b1	b2	T	Art.-Nr.
		h13	±0,5	[°]	
6	8	6	1,0	0	JPRM-0608-06
8	10	10	1,0	0	JPRM-0810-10
10	12	5,4	2,5	20	JPRM-1012-054
12	14	5,4	2,5	20	JPRM-1214-054
14	16	5,4	2,5	20	JPRM-1416-054
14	16	10	1,0	20	JPRM-1416-10
16	18	5,4	2,5	20	JPRM-1618-054
17	22	5,4	2,5	25	JPRM-1722-054
20	23	5,4	2,5	20	JPRM-2023-054
25	28	5,4	2,5	20	JPRM-2528-054
28	32	10	1,0	20	JPRM-2832-10
28	32	20	1,0	20	JPRM-2832-20
28	33	5,4	2,5	25	JPRM-2833-054
30	34	5,4	2,5	20	JPRM-3034-054
35	39	5,4	2,5	20	JPRM-3539-054
35	40	5,4	2,5	25	JPRM-3540-054
40	44	5,4	2,5	20	JPRM-4044-054
45	50	5,4	2,5	20	JPRM-4550-054



Bestellschlüssel

Typ **J PR M -06 08 -06**
Abmessungen



Einbauempfehlung für Gehäuse

Maße [mm]	dS (H-toleriert)	dG (H-toleriert)	bG
Nennmaße	dS = d1	dG = d2	bG = b1 + 0,2

d1	d2	b1	b2	T	Art.-Nr.
		h13	±0,5	[°]	
45	50	10	2,0	0	JPRM-4550-10
50	55	5,4	2,5	20	JPRM-5055-054
50	55	10	2,0	0	JPRM-5055-10
58	63	9,5 (-0,22)	2,5	25	JPRM-5863-095
60	65	5,4	2,5	20	JPRM-6065-054
70	75	5,4	2,5	20	JPRM-7075-054



Mehr Informationen zum iglidur®-Material und technische Daten **iglidur® J ▶ Seite 99**



max. +90 °C
min. -50 °C



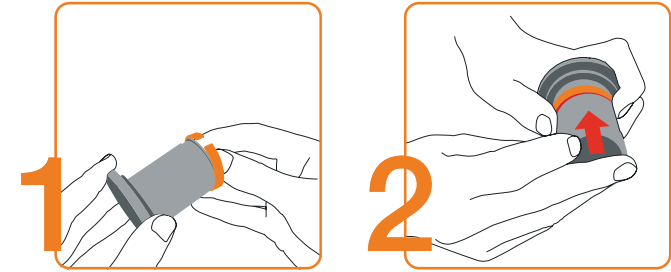
Ø 6-70 mm
Weitere Abmessungen auf Anfrage



Lieferbar ab Lager
Details zu unseren Lieferzeiten finden Sie online.



Fast assembly Schnell montiert



... piston rings ... new sizes ...

New size for lubrication-free standard piston rings made from iglidur® J

- Easy to fit
- Wear-resistant
- Good edge-load resistance
- iglidur® J standard product range
- Configure your desired piston ring from the entire iglidur® bearing range
- Lubrication and maintenance-free

Typical application areas:

Valves, actuators, lifting elements, fixtures, chemicals, medical equipment

Neue Größe für schmierfreie Standard-Kolbenringe aus iglidur® J

- Schnell montierbar
- Verschleißfest
- Gut bei Kantenlasten
- Standardprogramm in iglidur® J
- Weitere Wunschkolbenringe aus dem gesamten Gleitlagerprogramm konfigurierbar
- Schmiermittel- und wartungsfrei

Typische Anwendungsbereiche:

Ventile, Aktuatoren, Hubelemente, Armaturen, Chemie, Medizintechnik

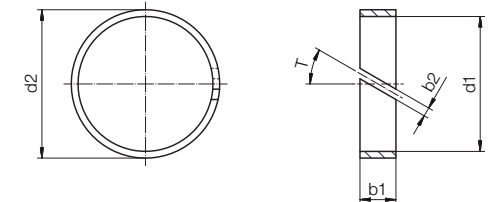
General properties Allgemeine Eigenschaften	igidur® J
Density Dichte	1.49 g/cm ³
Colour Farbe	cream creme
Max. moisture absorption at +23°C and 50% r.h. 0.3 % weight Max. Feuchtigkeitsaufnahme bei +23°C/50% r.F. Gew.-%	
Max. water absorption Max. Wasseraufnahme	1.3 % weight Gew.-%
Electrical properties Elektrische Eigenschaften	
Specific contact resistance Spezifischer Durchgangswiderstand	> 10 ¹³ Ωcm
Surface resistance Oberflächenwiderstand	> 10 ¹² Ωcm

Mechanical properties Mechanische Eigenschaften	
Modulus of elasticity Biege-E-Modul	2,400 MPa
Flexural strength Biegefestigkeit	73 MPa
Recom. surface pressure Max. empf. Flächenpressung	60 MPa
Hardness Shore D-Härte	74
Thermal properties Thermische Eigenschaften	
Max. long-term application temperature Obere langzeitige Anwendungstemperatur	+90°C
Max. short-term application temperature Obere kurzzeitige Anwendungstemperatur	+120°C
Min. application temperature Untere Anwendungstemperatur	-50°C

Part No. Art.-Nr.	d1	d2	b1	b2	T
JPRM-0608-06	6	8	6	1.0	0
JPRM-0810-10	8	10	10	1.0	0
JPRM-1012-054	10	12	5.4	2.5	20
JPRM-1214-054	12	14	5.4	2.5	20
NEW JPRM-1315-054	13	15	5.4	2.5	20
JPRM-1416-054	14	16	5.4	2.5	20
JPRM-1416-10	14	16	10	1.0	20
JPRM-1618-054	16	18	5.4	2.5	20
JPRM-1722-054	17	22	5.4	2.5	25

Part No. Art.-Nr.	d1	d2	b1	b2	T
JPRM-2023-054	20	23	5.4	2.5	20
JPRM-2528-054	25	28	5.4	2.5	20
JPRM-2832-10	28	32	10	1.0	20
JPRM-2832-20	28	32	20	1.0	20
JPRM-2833-054	28	33	5.4	2.5	25
JPRM-3034-054	30	34	5.4	2.5	20
JPRM-3539-054	35	39	5.4	2.5	20
JPRM-3540-054	35	40	5.4	2.5	25
JPRM-4044-054	40	44	5.4	2.5	20

Part No. Art.-Nr.	d1	d2	b1	b2	T
JPRM-4550-054	45	50	5.4	2.5	20
JPRM-4550-10	45	50	10	2.0	0
JPRM-5055-054	50	55	5.4	2.5	20
JPRM-5055-10	50	55	10	2.0	0
JPRM-5863-095	58	63	9.5 (-0.22)	2.5	25
JPRM-6065-054	60	65	5.4	2.5	20
JPRM-7075-054	70	75	5.4	2.5	20



Available Lieferbar
from stock ab Lager

www.igus.eu/pistonrings
www.igus.de/kolbenringe