



igubal® KBRM CL | Gelenkkopf 2. Generation | mm

KBRM CL

mm

igubal®-Gelenkköpfe

Telefon (0 22 03) 96 49-145
Telefax (0 22 03) 96 49-334

igus® GmbH
51147 Köln

Internet: www.igus.de
E-Mail: info@igus.de

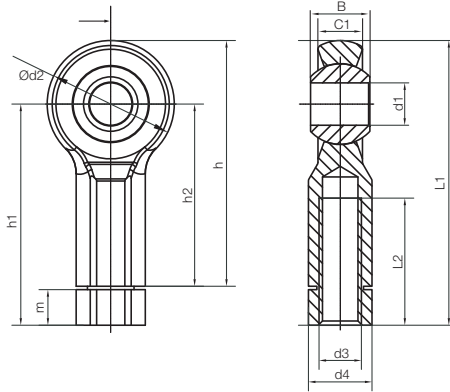
51.10



Ausführung mit Innengewinde



Vereinfachte Montage durch Sechskantgehäuse; direktes Kontern durch angespritzte Mutter



Angaben in mm

Aufbau der Bestellnr.:

K B R M-10 CL



- 2. Generation
- Abmessung
- metrisch
- Rechtsgewinde
- Gehäuse (Innengewinde)
- Maßreihe

Besondere Eigenschaften

- keine Chance für Schmutz durch neues Design
- Ausgleich von Fluchtungsfehlern
- sehr geringes Gewicht
- absolut korrosionsbeständig
- Ausführung mit Metallhülse in der Kalotte für erhöhtes Anzugdrehmoment lieferbar
- Ausführung KBLM mit Linksgewinde in Vorbereitung
- Standardkalotte: iglidur® W300



Material

- Gehäuse: igumid G
- ▶ Seite 70.6
- Kalotten: variabel
- ▶ Seite 57.3 ff.

Belastungsdaten

igubal®-Gelenkköpfe KBRM CL

Bestellnummer	maximale statische Zugbelastung		maximale Querbelastung		min. Einschraubtiefe Gewinde [mm]	max. Anzieh-Drehmoment Innengewinde [Nm]	max. Anzieh-Drehmoment durch Kalotte	
	kurzzeitig [N]	langzeitig [N]	kurzzeitig [N]	langzeitig [N]			o. Metallhülse [Nm]	m. Metallhülse [Nm]
KBRM-06 CL	1400	700	300	150	8	0,75	10	15
KBRM-08 CL	2100	1050	500	250	11	2,0	12	40
KBRM-10 CL	3100	1550	800	400	13	3,0	20	50

Abmessungen [mm]

igubal®-Gelenkköpfe KBRM CL

Bestellnummer	d1	d2	d3	d4	B	C1	h	h1	h2	L2	L1	m	max. Kippwinkel
KBRM-06 CL	6	20	M06	SW10	9	7	40	36,5	30	20	46,5	5,7	40°
KBRM-08 CL	8	24	M08	SW13	12	9	48	44,3	36	25	56,3	7,5	35°
KBRM-10 CL	10	30	M10	SW15	14	10,5	58	52,2	43	30	67,2	8,4	35°

Gelenkköpfe in metrischen Abmessungen mit Metallhülse können bestellt werden mit dem Zusatz **MH** hinter den hier aufgelisteten Bestellnummern, zum Beispiel KBRM-10 CL **MH**.

Für einen anderen Kalottenwerkstoff anstelle Standardwerkstoff iglidur® W300 setzen Sie bitte das Nachsetzzeichen **J**, **R** oder **X** hinter die Bestellnummer. Beispiel: KBRM-10 CL **J**

Alternative Kalottenwerkstoffe ▶ Seite 57.3 ff.



RKM: Low Cost



XKM: Hochtemperatur



JKM: geringe Feuchtigkeitsaufnahme



Standardkalotte mit Metallhülse

Lebensdauerberechnung, 3-D-CAD-Daten und weitere Informationen ▶ www.igus.de/de/kbrm-cl