

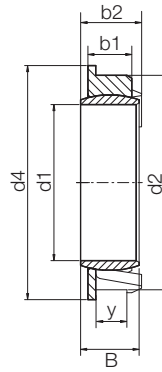
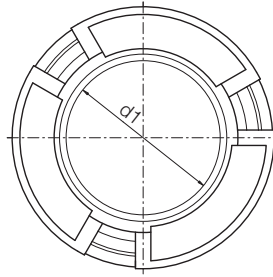


igubal® ECLM | Clips-Gelenklager | mm

ECLM

igubal®-Gelenklager

mm



Angaben in mm

Aufbau der Bestellnr.:

E CL M-05-02



Blechstärke

Abmessung

metrisch

Clipslager

Maßreihe

Telefon (0 22 03) 96 49-145
Telefax (0 22 03) 96 49-334

Besondere Eigenschaften

- sehr einfache Montage durch Einclipsen in Bleche
- keine zusätzliche axiale Sicherung nötig
- extrem geringer Bauraum:
Platz sparende, dünnwandige Konstruktion



Material

Gehäuse: igumid G

▶ Seite 70.6

Kalotte: iglidur® J

▶ Kap. 3

igus® GmbH
51147 Köln

Belastungsdaten – igubal®-Clips-Gelenklager ECLM

Bestellnummer	maximale statische kurzzeitige Belastung		maximale statische langzeitige Belastung	
	radial [N]	axial [N]	radial [N]	axial [N]
ECLM-05-02	700	25	350	12,5
ECLM-06-02	700	25	350	12,5
ECLM-08-02	1000	25	500	12,5
ECLM-10-03	1400	15	700	7
ECLM-12-03	1800	20	900	10
ECLM-16-03	2800	40	1400	20

Abmessungen [mm] – igubal®-Clips-Gelenklager ECLM

Bestellnummer	Ø Kalotte	Kalottenbreite	Ø außen	Ø Bund	Blechstärke	Gehäusebreite	Gesamtbreite	Kippwinkel
	d1 E10	B	d2 ±0,1	d4	y	b1 ±0,1		α
ECLM-05-02	5	6	12	13	2,0	3,9	6,0	25°
ECLM-06-02	6	6	12	13	2,0	3,9	6,0	18°
ECLM-08-02	8	6	14	15	2,0	3,9	6,0	16°
ECLM-10-03	10	6	16	17	3,0	4,5	6,7	12°
ECLM-12-03	12	6	18	19	3,0	4,5	6,7	12°
ECLM-16-03	16	6	22	24	3,0	4,5	6,7	12°

Lieferzeit: ab Lager

Internet: www.igus.de
E-Mail: info@igus.de

55.6

Lebensdauerberechnung, 3-D-CAD-Daten und weitere Informationen ▶ www.igus.de/de/eclm