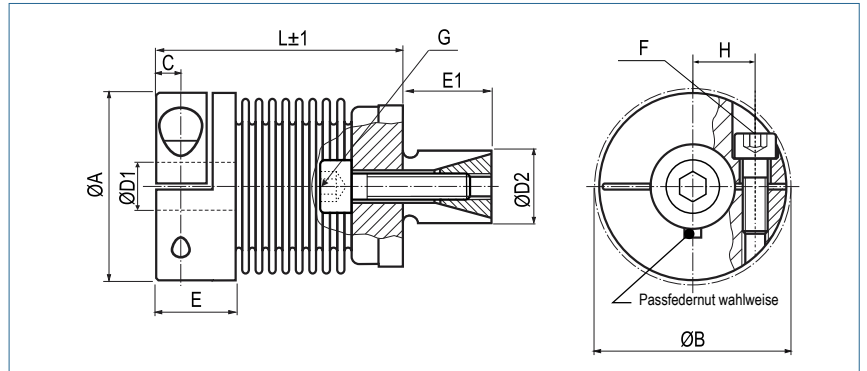


Metallbalgkupplung

mit Spreiznabe

optional
lasergeschweißt
optional komplett
in Edelstahl

optional
chem. vernickelt



Bestellbeispiel

KB8 / 30 - 53 - 15 - 20 - S
 Typ / Größe Länge L ØD1 (H7) ØD2 (f7) Optionen

Größe	Drehmoment TKN (Nm)	Abmessungen (mm)										Technische Daten								
		L	Ø A	D1	D2	H	C	E	E1	B	F/G	Masse (kg)	Massenträgheitsmoment J (g m²)	Federsteifigkeit			Versatz			Drehzahl (min-1)
		Länge	Außendurchmesser	Bohrung (H7) von-bis	Spreizdorn (f7) von-bis					Stör Ø	Schraube (ISO4762) TA (Nm)			Torsion CT 10° (Nm/rad)	radial CR (N/mm)	axial CA (N/mm)	radial ΔKr (mm)	axial ΔKa (mm)	Winkel ΔKw (°)	
18	18	45	45	10-25.4	13-25	17	5.5	17.5	20	47.4	M5	0.14	0.04	20	205	50	0.2	0.5	1.5	12800
		8									0.15	0.05	15	82	35	0.25	0.5	2	12800	
30	30	53	56	10-32	14-30	20	7.5	24.5	25	56.4	M6	0.30	0.15	38	720	50	0.15	0.6	1.5	10300
		15		0.31							0.16	28	225	28	0.25	1.0	2	10300		
60	60	62	66	12-35	23-38	23	10	29	27	66	M8	0.40	0.28	75	1150	90	0.15	0.6	1.5	8700
		40									0.42	0.31	50	340	50	0.25	1.0	2	8700	
150	150	71	82	14-44	26-42	28	11	33.5	32	82.9	M10	0.80	0.90	155	2020	145	0.2	0.5	1.5	6900
		84									0.85	0.95	105	595	85	0.25	0.5	2	6900	
300	300	84	110	20-60	38-60	39	13	38	45	110	M12	1.62	3.28	502	6300	280	0.2	0.5	1.5	6000
		145									1.66	3.37	285	1400	145	0.25	0.8	2	6000	

Material	Balg – Edelstahl Klemmnabe - Aluminium Spreiznabe -Stahl
Nabe und Hohlwelle	Bohrungstoleranz: H7
Passfedernut	wahlweise nach DIN 6885 größtmögliche Bohrung mit # gekennzeichnet
Temperaturbereich	-30 °C ~ 120 °C