

Anchor® – nýtovací matice s vrubovým ozubením ...

Nýtovací matice Anchor® je závitová vložka z oceli nebo nerez materiálu, mosazi, nebo lehkého kovu. Dřík je zarovnán a opatřen vrubovým ozubením.

Anchor® se nýtuje do tenkých výlisků s předraženými úložnými otvory. Při tom se zařezává ozubený věnec dříku do stěny otvoru. Vzniká tak absolutně pevné ukotvení.

Zvláštní tvar dříku a zhloubení na spodní straně chrání zdvih před poškozením při montáži. Téměř ve všech případech použití se ukazuje při zkouškách přetížení: Anchor® drží ještě pevně, když už je závit úplně přetočen.

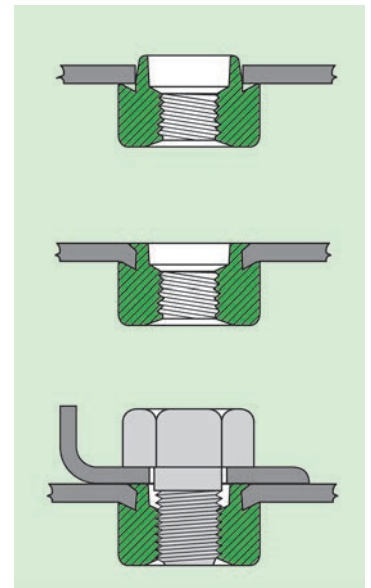


Oblasti použití

Nýtovací matice Anchor® je univerzálně použitelná. Ponúka víceúčelové konstrukční možnosti pro robustní sešroubování. Anchor® je použitelný téměř ve všech oblastech kovozpracovatelského průmyslu, např. Automotive, železniční průmysl, elektrotechnický průmysl.

Charakteristiky výrobku

- Anchor® je zajištěná proti protočení a oboustranně zatížitelná.
- Anchor® je možno použít na dílech s povrchovou úpravou, hotově pozinkované. Odpadá časově náročné čištění vnitřních závitů a dopracování poškození povrchů.
- Při zašroubování šroubů nelze Anchor® vytlačit. To spoří časové ztráty.
- Anchor® je usazen přiléhavě a centricky bez použití šablon, nebo jiných nastavovacích přípravků.
- Anchor® je vhodný taky pro použití ve vysoce akostních materiálech.



Obr. 2

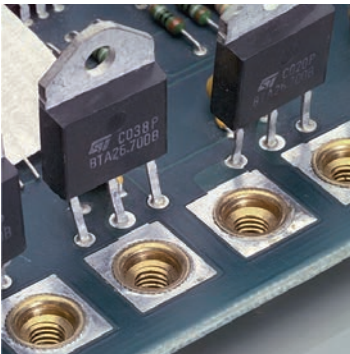
Technické údaje

Podniková norma 701-758, str. 7-9

Na poptávku:

Anchor® se zajištěním šroubů Tuflok® ve vnitřním závitě. Nanesená vrstva z umělé hmoty slouží jako pojistka proti samovolnému uvolnění šroubu.

Anchor® s těsnícím prostředkem precote 5 na úložné ploše.



Zvláštní požadavek

Váhu a prostor šetřící konstrukce

Možný jednostranný uzavření závitu

Distanční upevnění

Opěrná a ložisková funkce

Lícování s povrchem plechu

Oboustranný zatížení

Také ke zpracování v FKV

Naše doporučení

Anchor®-Mini s malým venkovním rozměrem
(Podniková norma 721 až 738)

Anchor®-Tanktyp se závitovým slepým otvorem (Podniková norma 741 až 758)

Anchor® ve speciální délce

Anchor® bez vnitřního závitu (speciální provedení)

Žlab v materiálu není potřebný

Anchor® může být zatažen z obou stran, vypáčení Anchor® je jen stěží možný

Delaminace v FKV (vlákno-plastový-spoje) se minimalizuje.





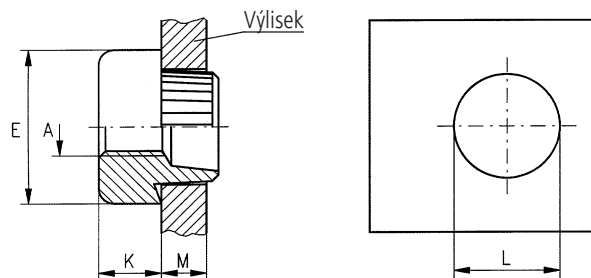
Nýtovací matice s vrubovým ozubením

Anchor®
podniková norma
701 0 až 718 0

Použití

Anchor® je nýtovací matice pro šroubové spoje zajištěné proti ztrátě a pootočení, s možností oboustranného zatížení v tenkostěnných materiálech (0,5 – 5 mm tloušťka).

Anchor® je vhodná pro tenkostěnné výlisky z
– oceli
– lehkých kovů
– NE-kovů a
– umělé hmoty



Rozměry v mm

č. dílu první sloup. číslic	pro tloušťku plechu M	č. dílu druhy a třetí sloup. číslic	vnitřní závit A	vnější průměr E	výška matice K	doporučený průměr otvoru L +0,1
701	0,5 až 0,6 1)	... 000 020 ...	M 2	8,0	3,2	6,0
702	0,7 1)	... 000 025 ...	M 2,5	8,0	3,2	6,0
703	0,8 1)	... 000 030 ...	M 3	8,0	3,2	6,0
704	0,9 až 1,0 1)	... 000 035 ...	M 3,5	9,5	3,8	7,0
705	1,1 až 1,3 1)	... 000 040 ...	M 4	9,5	3,8	7,0
706	1,4 až 1,6 1)	... 000 050 ...	M 5	11,0	4,4	8,4
707	1,7 až 1,9 2)	... 000 060 ...	M 6	12,5	5,7	9,7
708	2,0 až 2,2 2)	... 000 080 ...	M 8	16,0	6,4	13,2
709	2,3 až 2,5 2)	... 000 100 ...	M 10	19,0	7,6	15,5
710	2,6 až 2,8 2)	... 000 120 ...	M 12	25,4	10,2	19,6
711	2,9 až 3,1 2)	... 000 140 ...	M 14	25,4	10,2	19,6
712	3,2 až 3,4 2)	... 000 160 ...	M 16	25,4	10,2	19,6
713	3,5 až 3,7 2)					
714	3,8 až 4,0 2)					
715	4,1 až 4,3 2)					
716	4,4 až 4,6 2)					
717	4,7 až 4,9 2)					
718	5,0 2)					

1) osazení 20° podsoustruženo
2) osazení čelně osoustruženo

Příklad nalezení

Nýtovací matice Anchor® s vrubovým ozubením s vnitřním závitem M5; Ocel nekalená, pozinkovaná, modře pasivována pro tloušťku plechu 2 mm (Ocel): Anchor® 708 000 050.110*

Materiály

Ocel nekalená, bez zušlechťení
Ocel nekalená, pozinkovaná, modře pasivována
Ocel nekalená, zinek-nikl, transparentně pasivována
Nerez 1.4305
Lehký kov
Mosaz

Art. Č. (čtvrtá skupina čísel) 100
Art. Č. (čtvrtá skupina čísel) 110
Art. Č. (čtvrtá skupina čísel) 143
Art. Č. (čtvrtá skupina čísel) 500
Art. Č. (čtvrtá skupina čísel) 700
Art. Č. (čtvrtá skupina čísel) 800

Jiné materiály a provedení (např. výška matice, délka dřiku/krku pro různé tloušťky plechu nebo jiné třídy pevnosti) na poptávku.

Tolerance

ISO 2768-m

Závit

vnitřní závit A: dle ISO 6H

*) Upozornění

Pro použití ve vysoce pevném plechu nebo nerezovém plechu, případně použití nýtovací matice z nerez, se pro líčující zpracování doporučují nýtovací matice s nejbližší menší délkou krku: 707 000 050.110 (Tloušťka plechu: 2 mm nerez nebo vysoce pevný ocelový plech).

Animace

