

Dadi a ribadire zigrinati Anchor®

Il dado a ribadire Anchor® è un inserto filettato in acciaio o materiale inossidabile, ottone o lega leggera. Il corpo è svasato e zigrinato.

Anchor® viene ribadito in lamiere sottili dotate di prefori. La corona dentata del corpo taglia la parete del foro creando in questo modo un ancoraggio assolutamente robusto.

La particolare forma del corpo e la svasatura sul lato inferiore proteggono il filetto da eventuali danni in fase di montaggio. In tutti i casi applicativi che presuppongono la presenza di sovraccarichi, Anchor® garantisce un fissaggio assolutamente stabile anche in caso di avvitatura eccessiva.



Campo di applicazione

Il dado a ribadire Anchor® è utilizzabile in modo universale. Offre svariate possibilità costruttive per collegamenti a vite robusti. Anchor® viene impiegato in quasi tutti i settori dell'industria metallurgica, come per es. nell'industria automobilistica, ferroviaria, elettrica ecc.

Caratteristiche del prodotto

- Anchor® non è soggetto a torsione ed è caricabile su entrambi i lati.
- Anchor® si può utilizzare su parti con superfici trattate e zincate. Non richiede dispendiose operazioni di pulizia della filettatura interna e la rilavorazione a seguito di danni alla superficie
- Durante l'avvitatura Anchor® resta stabile e non fuoriesce dalla sua sede, permettendo di risparmiare incalcolabili perdite di tempo.
- L'Anchor® ha una sede perfetta e centrica e non richiede l'uso di dime oppure altri dispositivi per il posizionamento.
- Anchor® è adatto anche per l'impiego in materiali di alta qualità.

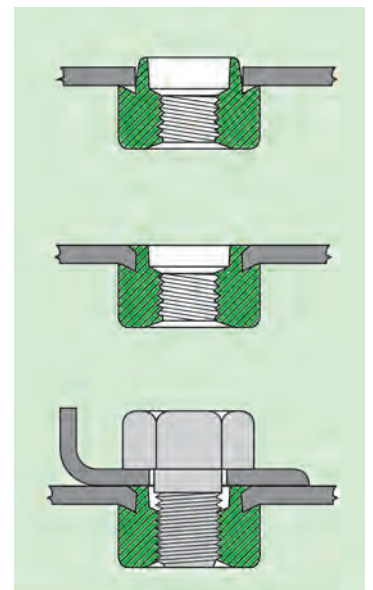


Fig. 2

Dati tecnici

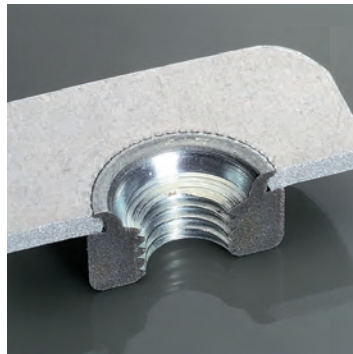
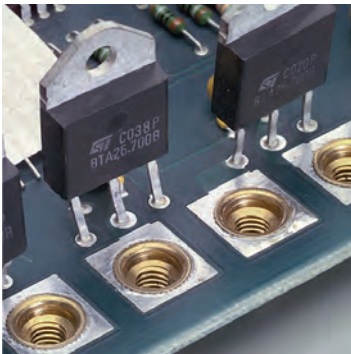
Schede tecniche da 701 a 758, pagina 7 – 9

Su richiesta:

Anchor® con dispositivo antisvitamento TufLok® nella filettatura interna. Il supporto in plastica applicato anticaduta funge da sicurezza contro l'allentamento spontaneo della vite.

Anchor® con sigillante precote 5 sulla superficie di contatto.





Esigenza speciale

- Struttura leggera e con esigenze di risparmio di spazio
- Filetto cieco da un lato
- Fissaggi distanziali
- Funzione di sostegno e appoggio
- Sigillatura a filo con la superficie della lamiera
- Carico da entrambe le parti
- Anche utilizzabile per i compositi

Il nostro consiglio

- Anchor®-Mini di dimensioni esterne ridotte (norme interne da 721 a 738)
- Anchor®-tanktype con fondo cieco filettato (norme interne da 741 a 758)
- Anchor® in lunghezza speciale
- Anchor® senza filettatura interna (versione speciale)
- Il materiale non ha bisogno di bugne o nervature
- L'Anchor® può essere caricato da entrambi i lati. E' praticamente impossibile elevare l'Anchor® oppure provocare uno sbottonamento.
- La delaminazione dei compositi può essere praticamente evitata.





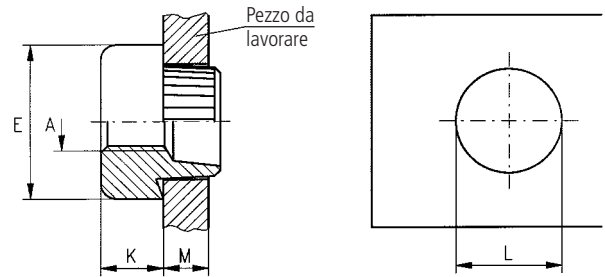
Dado a ribadire
Profilo zigrinato

Anchor®
Norma interna
701 0 – 718 0

Applicazione

Anchor® è un dado a ribadire per fissaggi sicuri antitorione caricabili su entrambi i lati per lamiera sottili (spessore da 0,5 a 5 mm).

Il dado Anchor® è adatto per lamiere sottili in
– acciaio,
– metalli leggeri,
– metalli non ferrosi e plastica.



Misura in mm

Codice articolo primo gruppo di numeri	per lamiere di spessore M	Codice articolo secondo e terzo gruppo di numeri	Filettatura interna A	Diametro esterno E	Altezza dado K	Diametro foro consigliato L +0,1
701	0,5 – 0,6 1)	... 000 020 ...	M 2	8,0	3,2	6,0
702	0,7 1)	... 000 025 ...	M 2,5	8,0	3,2	6,0
703	0,8 1)	... 000 030 ...	M 3	8,0	3,2	6,0
704	0,9 – 1,0 1)	... 000 035 ...	M 3,5	9,5	3,8	7,0
705	1,1 – 1,3 1)	... 000 040 ...	M 4	9,5	3,8	7,0
706	1,4 – 1,6 1)	... 000 050 ...	M 5	11,0	4,4	8,4
707	1,7 – 1,9 2)	... 000 060 ...	M 6	12,5	5,7	9,7
708	2,0 – 2,2 2)	... 000 080 ...	M 8	16,0	6,4	13,2
709	2,3 – 2,5 2)	... 000 100 ...	M 10	19,0	7,6	15,5
710	2,6 – 2,8 2)	... 000 120 ...	M 12	25,4	10,2	19,6
711	2,9 – 3,1 2)	... 000 140 ...	M 14	25,4	10,2	19,6
712	3,2 – 3,4 2)	... 000 160 ...	M 16	25,4	10,2	19,6
713	3,5 – 3,7 2)					
714	3,8 – 4,0 2)					
715	4,1 – 4,3 2)					
716	4,4 – 4,6 2)					
717	4,7 – 4,9 2)					
718	5,0 2)					

- 1) Spallamento tornito a 20°
- 2) Spallamento tornito in piano

Esempio per individuare il codice d'articolo

Dado a ribadire zigrinato Anchor® con filettatura M5
Acciaio, zincato, passivato blu per uno spessore lamiera 2 mm (lamiera d'acciaio) Anchor® 708 000 050.110 *)

Materiali

Acciaio non temprato, non lavorato
Acciaio non temprato, zincato, passivato blu
Acciaio non temprato, zinco/nichel, passivato trasp.
Acciaio inox 1.4305
Metallo leggero
Ottone

Cod. articolo (**quarto** gruppo di numeri) 100
Cod. articolo (**quarto** gruppo di numeri) 110
Cod. articolo (**quarto** gruppo di numeri) 143
Cod. articolo (**quarto** gruppo di numeri) 500
Cod. articolo (**quarto** gruppo di numeri) 700
Cod. articolo (**quarto** gruppo di numeri) 800

Altri materiali e altre esecuzioni (ad es. altezza dado, lunghezza colloper diversi spessori di lamiera oppure altre classi di resistenza) su richiesta.

Tolleranze

ISO 2768-m

Filettatura

Filettatura interna A: secondo ISO 6H

***) Indicazione**

Per applicazioni con lamiera in acciaio di alta resistenza, lamiera in acciaio inossidabile oppure per dadi a ribadire in acciaio inossidabile per le quali si richiede una rivettatura a filo si consiglia di utilizzare dadi a ribadire con la lunghezza del colletto direttamente inferiore: 707 000 050.110 (spessore lamiera: 2 mm acciaio inossidabile oppure lamiera in acciaio di alta resistenza).

Animazione

