

Dadi/perni filettati con inserimento a pressione Clifa®

I dadi e perni con inserimento a pressione Clifa® sono strutturati come inserti filettati in acciaio con corpo e testa di forma speciale.

I dadi e perni con inserimento a pressione Clifa® sono disponibili in materiale inossidabile; per i dadi sono previsti anche i metalli leggeri.

Gli inserti filettati Clifa® vengono inseriti in lamiere dotate di preforo. Durante l'inserimento il materiale della parete confluisce nella corona dentata o nella scanalatura degli inserti Clifa®, creando un fissaggio duraturo.

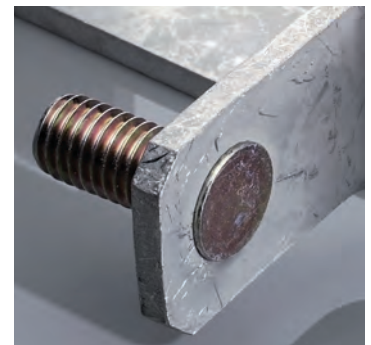
È possibile inserire più Clifa® in un unico ciclo di lavorazione. In linea di massima la vite di fissaggio viene avvitata dal lato opposto.

Campo di applicazione

Gli elementi a pressione Clifa® servono da punti di avvitamento, soprattutto in pezzi speciali in acciaio o metallo leggero. Si possono usare anche come boccole distanziatrici.

Caratteristiche di prodotto

- Clifa® è sicuro, resistente alla torsione e ai carichi pesanti.
- Ha dimensioni esterne ridotte, è leggero e permette di risparmiare spazio.
- Ha una filettatura resistente all'usura e calibrata.
- Clifa® non viene estruso durante l'avvitamento.
- Montaggio in prefori forati con punta, tranciati oppure effettuati con laser.
- I prefori nel pezzo non vengono svasati.
- Utilizzabile in lamiere zincate, lamiere con trattamento galvanico oppure con materiali non saldabili.
- Il materiale del pezzo ricevente deve essere meno duro rispetto al elemento Clifa®.



Dati tecnici

Schede interne Clifa® pagine da 11 a 20.

Su richiesta dispositivi di montaggio ad alte prestazioni per tempistiche rapide nella produzione di grandi serie.



Il montaggio di Clifa®

Montaggio

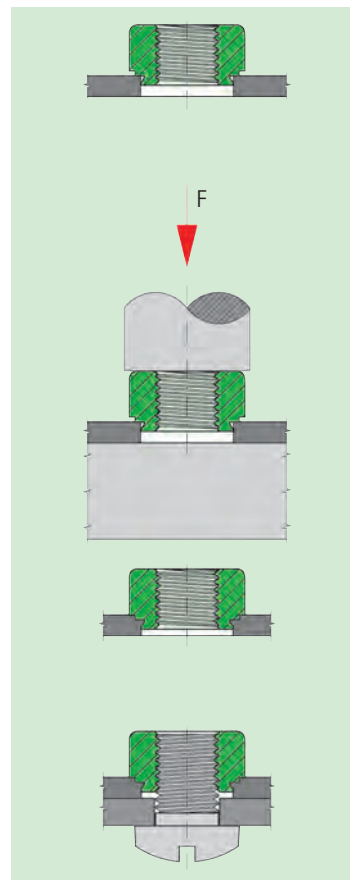
Il preforo viene tranciato, effettuato col laser o forato, **tuttavia non viene né sbavato né svasato.**

Se si tratta di fori tranciati, il dado con inserimento a pressione Clifa® viene inserito dal lato della bava. L'inserimento si esegue in piano mediante pressa tradizionale con pressione regolabile fino a quando la superficie della spalla del dado Clifa® appoggia stabilmente sulla superficie della lamiera.

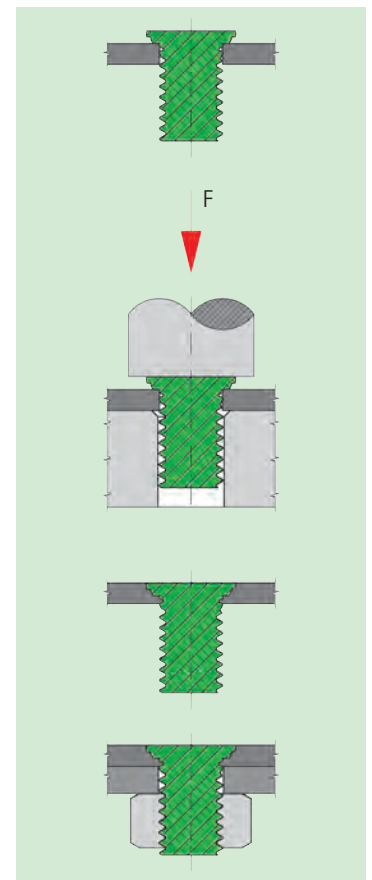
Nel caso del perno Clifa®-SP/SPD/SPS la testa deve essere completamente inserita ed essere complanare alla superficie della lamiera.

È necessario evitare una pressione su un solo lato e troppo elevata nonché superfici di appoggio oblique.

Esempi di montaggio



Dado per inserimento a pressione Clifa®



Perno filettato per inserimento a pressione Clifa®-SP

Requisiti speciale

- Altezza ridotta del dado
- Fissaggio distanziali per metalli
- Fissaggi distanziali per plastica
- Superficie a filo dal lato d'introduzione dell'elemento (foro cieco da un lato)
- Perno filettato per lamiere di spessore ridotto
- Perno filettato per valori di carico elevati
- Perno filettato per creare fissaggi resistenti ai carichi pesanti per lamiere sottili a partire da uno spessore di 1 mm.

Il nostro consiglio

- | | |
|-----------------|----------------------------------|
| Clifa®-M | (Norma interna da 500 0 a 503 0) |
| Clifa®-AM | (Norma interna da 503 8 a 525 8) |
| Clifa®-AL | (Norma interna da 503 6 a 525 6) |
| Clifa®-ABO/-ABG | (Norma interna 570 0 a 571 0) |
| Clifa®-SPD | (Norma interna da 5.. 2) |
| Clifa®-SA | (Norma interna da 515 4 a 534 4) |
| Clifa®-SAD | (Norma interna 515 9 a 534 9) |

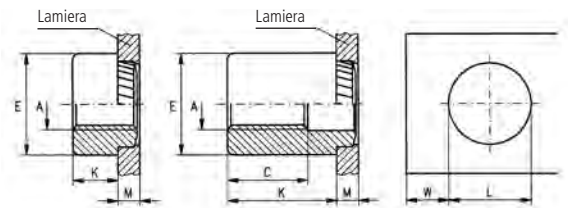


Applicazione

Questi dadi a pressione Clifa® servono per creare fissaggi antitorsione e resistenti al carico su pezzi stampati a partire da un spessore di 1,5 mm in

- materiale epossidico duro,
- resina fenolica
- fibra di vetro ad es piastre stampate.

Adatto anche per metalli non ferrosi.



Misura in mm

Codice articolo	Filettatura interna A	Diametro esterno E	Spessore lamiera min. M	Diametro foro L +0,1	Distanza minima W
5.. 600 020...	M 2	6,0	1,5	3,7	2,2
5.. 600 025...	M 2,5	6,0	1,5	4,2	2,4
5.. 600 030...	M 3	7,0	1,5	4,2	2,4
5.. 600 040...	M 4	8,0	1,5	6,4	3,3
5.. 600 050...	M 5	9,0	1,5	6,8	4,1

Esempio per individuare il codice articolo

Dado a inserimento a pressione con dentatura elicoidale Clifa®-AL con filettatura interna M3, altezza dado 8,0 mm, temprato in acciaio, con fondo in rame e zincato: Clifa®-AL 508 600 030.100

Altezze dado K disponibili da 3,0 a 25 mm ad intervalli di 1,0 mm.

La seconda e terza posizione del codice articolo servono a identificare l'altezza del dado K. Con un'altezza del dado > 9,0 mm la lunghezza utile della filettatura resta di C 9,0 mm.

Materiali

Acciaio temprato, con fondo in rame, stagnato
Acciaio inox 1.4305

Cod. articolo (**quarto** gruppo di numeri) 100
Cod. articolo (**quarto** gruppo di numeri) 500

Altre esecuzioni su richiesta.

Tolleranze

ISO 2768-m

Filettatura

Filettatura interna A: secondo ISO 6H