

Dadi/perni filettati con inserimento a pressione Clifa®

I dadi e perni con inserimento a pressione Clifa® sono strutturati come inserti filettati in acciaio con corpo e testa di forma speciale.

I dadi e perni con inserimento a pressione Clifa® sono disponibili in materiale inossidabile; per i dadi sono previsti anche i metalli leggeri.

Gli inserti filettati Clifa® vengono inseriti in lamiere dotate di preforo. Durante l'inserimento il materiale della parete confluisce nella corona dentata o nella scanalatura degli inserti Clifa®, creando un fissaggio duraturo.

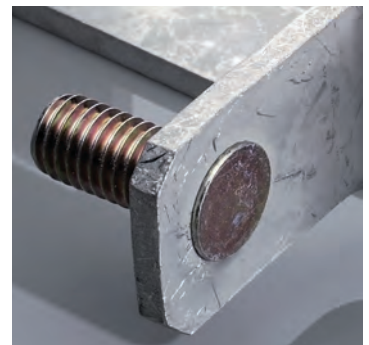
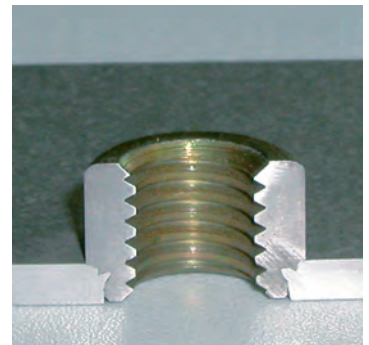
È possibile inserire più Clifa® in un unico ciclo di lavorazione. In linea di massima la vite di fissaggio viene avvitata dal lato opposto.

Campo di applicazione

Gli elementi a pressione Clifa® servono da punti di avvitamento, soprattutto in pezzi speciali in acciaio o metallo leggero. Si possono usare anche come boccole distanziatrici.

Caratteristiche di prodotto

- Clifa® è sicuro, resistente alla torsione e ai carichi pesanti.
- Ha dimensioni esterne ridotte, è leggero e permette di risparmiare spazio.
- Ha una filettatura resistente all'usura e calibrata.
- Clifa® non viene estruso durante l'avvitamento.
- Montaggio in prefori forati con punta, tranciati oppure effettuati con laser.
- I prefori nel pezzo non vengono svasati.
- Utilizzabile in lamiere zincate, lamiere con trattamento galvanico oppure con materiali non saldabili.
- Il materiale del pezzo ricevente deve essere meno duro rispetto al elemento Clifa®.



Dati tecnici

Schede interne Clifa® pagine da 11 a 20.

Su richiesta dispositivi di montaggio ad alte prestazioni per tempistiche rapide nella produzione di grandi serie.



Il montaggio di Clifa®

Montaggio

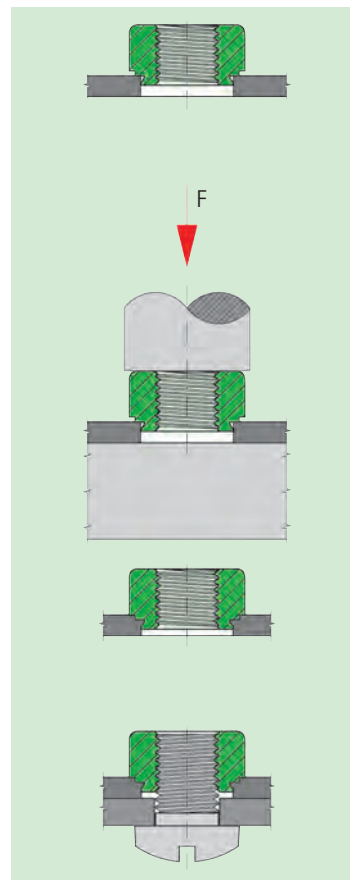
Il preforo viene tranciato, effettuato col laser o forato, **tuttavia non viene né sbavato né svasato.**

Se si tratta di fori tranciati, il dado con inserimento a pressione Clifa® viene inserito dal lato della bava. L'inserimento si esegue in piano mediante pressa tradizionale con pressione regolabile fino a quando la superficie della spalla del dado Clifa® appoggia stabilmente sulla superficie della lamiera.

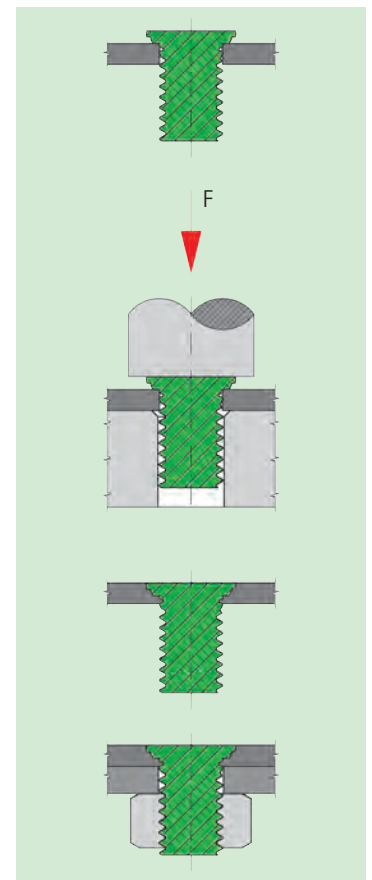
Nel caso del perno Clifa®-SP/SPD/SPS la testa deve essere completamente inserita ed essere complanare alla superficie della lamiera.

È necessario evitare una pressione su un solo lato e troppo elevata nonché superfici di appoggio oblique.

Esempi di montaggio



Dado per inserimento a pressione Clifa®



Perno filettato per inserimento a pressione Clifa®-SP



Requisiti speciale

- Altezza ridotta del dado
- Fissaggio distanziali per metalli
- Fissaggi distanziali per plastica
- Superficie a filo dal lato d'introduzione dell'elemento (foro cieco da un lato)
- Perno filettato per lamiere di spessore ridotto
- Perno filettato per valori di carico elevati
- Perno filettato per creare fissaggi resistenti ai carichi pesanti per lamiere sottili a partire da uno spessore di 1 mm.

Il nostro consiglio

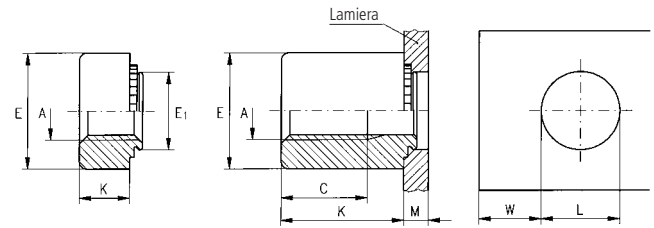
- | | |
|-----------------|----------------------------------|
| Clifa®-M | (Norma interna da 500 0 a 503 0) |
| Clifa®-AM | (Norma interna da 503 8 a 525 8) |
| Clifa®-AL | (Norma interna da 503 6 a 525 6) |
| Clifa®-ABO/-ABG | (Norma interna 570 0 a 571 0) |
| Clifa®-SPD | (Norma interna da 5.. 2) |
| Clifa®-SA | (Norma interna da 515 4 a 534 4) |
| Clifa®-SAD | (Norma interna 515 9 a 534 9) |

Applicazione

Il dado a pressione / distanziatore Clifa® serve per creare fissaggi resistenti all'usura e resistenti a carichi pesanti per lamiera sottili, a partire da uno spessore di 0,8 mm in

- acciaio,
- metalli leggeri,
- metalli non ferrosi (fino a durezza HRB 80).

L'ancoraggio nel pezzo avviene tramite inserimento in pressione.



Misura in mm

Codice articolo	Spessore lamiera M	Filettatura interna A	Diametro esterno E	Diametro del collo E ₁	Diametro foro L +0,05	Distanza minima W
5.. 800 0.. ...	0,8 – 1,0	M 3	7,0	4,7	4,75	3,6
5.. 800 1.. ...	1,1 – 1,4	M 4	8,0	5,35	5,40	3,8
5.. 800 2.. ...	1,5 – 2,3	M 5	9,0	6,3	6,35	3,8
5.. 800 3.. ...	da 2,4					

Esempio per individuare il codice articolo

Dado autoagganciante Clifa®-AM con filettatura interna M3, altezza dado 8,0 mm, in acciaio temprato, zincato, passivato blu per lamiera di spessore 1,8 mm: Clifa®-AM 508 800 230.110

Altezze dado K disponibili da 3,0 a 25 mm ad intervalli di 1,0 mm.

La **seconda** e la **terza** posizione del codice articolo (503 800...; 504 800; 505 800...; ...; 525 800...) servono a identificare l'altezza del dado K, la **settima** posizione serve per la suddivisione dello spessore della lamiera (503 800 130...; 503 800 230...; 503 800 330...).

Con un'altezza del dado > 8,0 mm la lunghezza utile della filettatura resta di C 7,5 mm.

Materiali

Acciaio temprato, zincato, passivato blu
 Acciaio temprato, zinco/nichel, passivato trasp.
 Acciaio inox 1.4305
 Metallo leggero

Cod. articolo (**quarto** gruppo di numeri) 110
 Cod. articolo (**quarto** gruppo di numeri) 143
 Cod. articolo (**quarto** gruppo di numeri) 500
 Cod. articolo (**quarto** gruppo di numeri) 700

Altri trattamenti galvanici e forme speciali su richiesta.

Tolleranze

ISO 2768-m

Filettatura

Filettatura interna A: secondo ISO 6H

Pressione di inserimento

Valore indicativo per le pressioni di inserimento, vedi pagina 12