

Clifa® Lisovací matice / šroub ...

Clifa® – lisovací matice a Clifa® – šroub jsou závitové vložky z oceli se zvlášť tvarovaným dráčkem ev. hlavou.

Clifa® – lisovací matice a Clifa® – šroub se dodávají také z nerezového materiálu, matice také z lehkého kovu.

Clifa® – závitové vložky se vtačují (lisují) do výlisků s předraženými úložnými otvory. Při tom protéká materiál z oblasti stěny otvoru do ozubeného věnce ev. do kruhové drážky Clifa® – závitové vložky. Vzniká tak trvanlivé spojení.

V jednom pracovním úkonu je možno vtláčit několik Clifa®. Upevňovací šroub se zásadně šroubuje z protilehlé strany.

Oblast použití

Clifa®-lisovací elementy slouží jako přišroubovací bod, hlavně na tvářených dílech z oceli a lehkých kovů. Taktéž mohou najít použití a uplatnění jako pouzdra pro odstup.

Charakteristika výrobku

- Clifa® je odolná proti pootočení, vysoce zatížitelná.
- Má malé vnější rozměry, šetrí místo a hmotnos
- Závit je odolný proti opotřebení a kalibrovatelný
- Clifa® není při sešroubování vytlačována.
- Montáž do vyvrtaných, předražených nebo laserem vypálených otvorů
- Otvory v dílech nezarovnávat
- Použitelné taky do povrchově upravených dílů, pozinkovaných nebo nesvaritelných materiálů
- Materiál plechu/dílu musí být měkčí jako Clifa®-prvek



Technické údaje

Podniková norma Clifa®, strany 11 až 16.

Vysoce výkonné montážní nářadí pro krátké taktové časy ve velkosériové výrobě na poptávku.



Clifa®-Montáž ...

Montáž

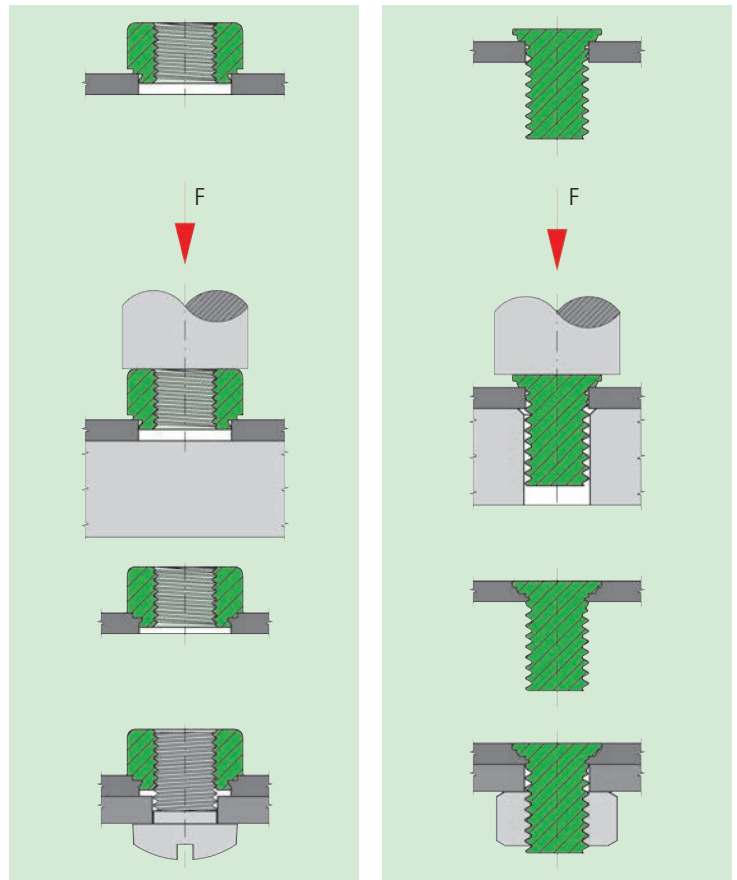
Uložný otvor pro matice se razí, laserově vypaluje nebo vrtá, **avšak ponechává se bez odjehlení a neskosený.**

U stříhaných otvorů se Clifa®-matice lisuje-vtlačuje ze strany razného otřepu - výstupu razníku při stříhání. Vtlačování se provádí planparalelně na obyčejném lisu s nastavitelným tlakem, až plocha osazení matice pevně dosedne na povrch plechu.

Při kolíku Clifa®-SP/SPD/SPS musí být hlava úplně zalisována a ploše-rovninně uzavřena s povrchem plechu.

Je nutno vyvarovat se jednostrannému a příliš vysokému tlaku jakož i šikmým úložným plochám.

Montáž



Lisovací matice Clifa®

Obr. 7 Lisovací závitový kolík Clifa®-SP Obr. 8



Zvláštní požadavky

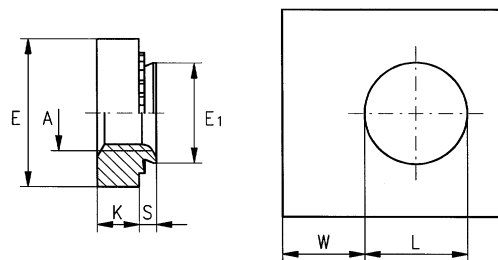
- Malá výška matice
- Distanční upevnění pro kovy
- Distanční upevnění pro plasty
- Lícující povrch na lisované straně prvku matice (jednostranně uzavřený závit)
- Lisovací šroub pro malé tloušťky plechu
- Lisovací šroub pro vysoké pevnostní zatížení
- Lisovací šroub pro vysoké pevnostní zatížení a malé tloušťky plechu

Naše doporučení

- | | |
|-----------------|----------------------------------|
| Clifa®-M | (Podniková norma 500 0 až 503 0) |
| Clifa®-AM | (Podniková norma 503 8 až 525 8) |
| Clifa®-AL | (Podniková norma 503 6 až 525 6) |
| Clifa®-ABO/-ABG | (Podniková norma 570 0 až 571 0) |
| Clifa®-SPD | (Podniková norma 5.. 2) |
| Clifa®-SA | (Podniková norma 515 4 až 534 4) |
| Clifa®-SAD | (Podniková norma 515 9 až 534 9) |

Použití

Clifa®-P lisovací matice slouží ke zhotovení odolných šroubových spojů v tenkostěnných výliscích od tloušťky plechu 0,8 mm.



Rozměry v mm

	číslo dílu první sloupec číslic	pro tloušťku plechu		číslo dílu druhý a třetí sloupec číslic	vnitřní závit	vnější průměr	výška max.	průměr krku	průměr otvoru	min. vzdálenost
		M	S							
M4 do M5	500 5.. .. .	0,8	0,76	... 500 040 ...	M 4	7,9	2,0	5,38	5,4	3,8
	501 5.. .. .	1,0	0,97	... 500 050 ...	M 5	8,7	2,0	6,38	6,4	3,9
	502 5.. .. .	1,4	1,37	... 500 060 ...	M 6	11,05	4,08	8,72	8,75	4,2
M6	500 5.. .. .	1,2	1,15	... 500 080 ...	M 8	12,65	5,47	10,47	10,5	4,4
	501 5.. .. .	1,4	1,37	... 500 100 ...	M 10	16,50	7,9	12,67	12,7	5,6
	502 5.. .. .	2,3	2,21							
M8	501 5.. .. .	1,4	1,38							
	502 5.. .. .	2,3	2,21							
M10	501 5.. .. .	1,5	1,48							
	502 5.. .. .	2,3	2,21							

Příklad nalezení čísla dílu

Samonýtovací lisovací matice Clifa®-P s vnitřním závitěm M4 z kalené oceli, pozinkovaná, modře pasivována pro tloušťku plechu 1,4 mm: Clifa®-P 502 500 040.110

Materiály

Ocel zušlechtěná FK10, pozinkovaná, modře pasivována
Ocel zušlechtěná FK10, Zinek/Nikl, transparentně pasivována
Jiné zušlechtění a zvláštní tvary (na př. distanč. pouzder) na poptávku

Art. Č. (čtvrtá skupina čísel) 100
Art. Č. (čtvrtá skupina čísel) 143

Jiné materiály nebo provedení na poptávku.

Tolerance

ISO 2768-m

Závit

vnitřní závit A: dle ISO 6 H

Lisovací tlak

ako směrná hodnota pro výber lisu, viz. strana 12