

# Dadi/perni filettati con inserimento a pressione Clifa®

I dadi e perni con inserimento a pressione Clifa® sono strutturati come inserti filettati in acciaio con corpo e testa di forma speciale.

I dadi e perni con inserimento a pressione Clifa® sono disponibili in materiale inossidabile; per i dadi sono previsti anche i metalli leggeri.

Gli inserti filettati Clifa® vengono inseriti in lamiere dotate di preforo. Durante l'inserimento il materiale della parete confluisce nella corona dentata o nella scanalatura degli inserti Clifa®, creando un fissaggio duraturo.

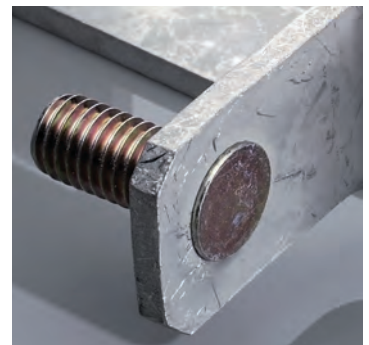
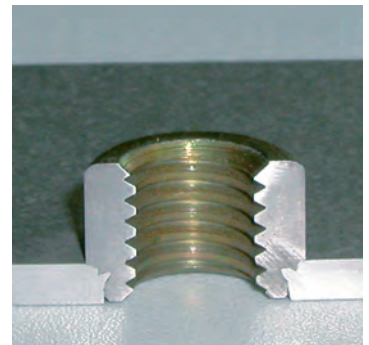
È possibile inserire più Clifa® in un unico ciclo di lavorazione. In linea di massima la vite di fissaggio viene avvitata dal lato opposto.

## Campo di applicazione

Gli elementi a pressione Clifa® servono da punti di avvitamento, soprattutto in pezzi speciali in acciaio o metallo leggero. Si possono usare anche come boccole distanziatrici.

## Caratteristiche di prodotto

- Clifa® è sicuro, resistente alla torsione e ai carichi pesanti.
- Ha dimensioni esterne ridotte, è leggero e permette di risparmiare spazio.
- Ha una filettatura resistente all'usura e calibrata.
- Clifa® non viene estruso durante l'avvitamento.
- Montaggio in prefori forati con punta, tranciati oppure effettuati con laser.
- I prefori nel pezzo non vengono svasati.
- Utilizzabile in lamiere zincate, lamiere con trattamento galvanico oppure con materiali non saldabili.
- Il materiale del pezzo ricevente deve essere meno duro rispetto al elemento Clifa®.



## Dati tecnici

Schede interne Clifa® pagine da 11 a 20.

Su richiesta dispositivi di montaggio ad alte prestazioni per tempistiche rapide nella produzione di grandi serie.



# Il montaggio di Clifa®

## Montaggio

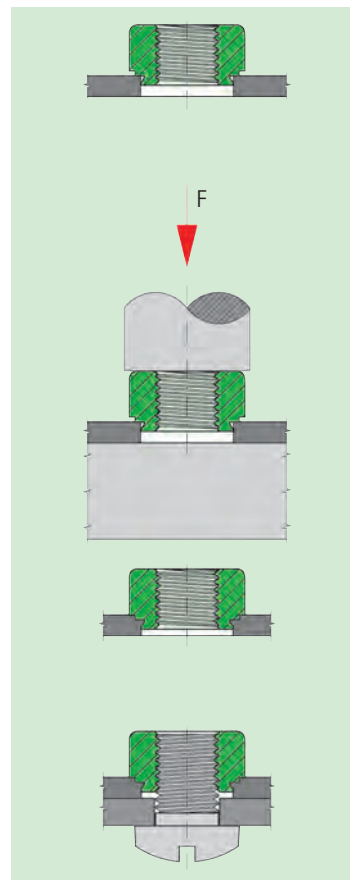
Il preforo viene tranciato, effettuato col laser o forato, **tuttavia non viene né sbavato né svasato.**

Se si tratta di fori tranciati, il dado con inserimento a pressione Clifa® viene inserito dal lato della bava. L'inserimento si esegue in piano mediante pressa tradizionale con pressione regolabile fino a quando la superficie della spalla del dado Clifa® appoggia stabilmente sulla superficie della lamiera.

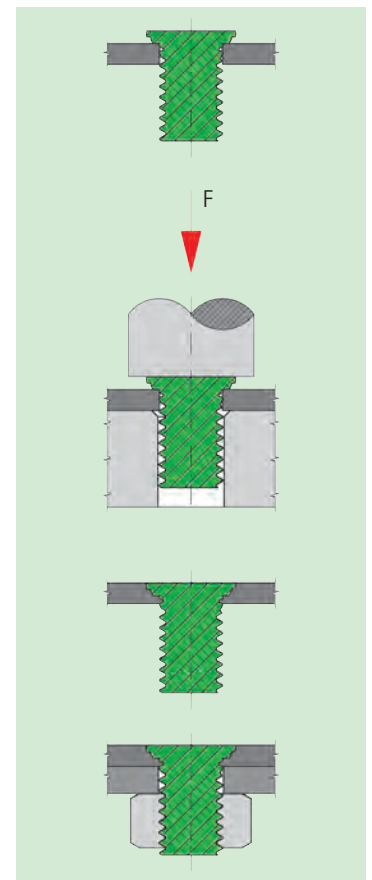
Nel caso del perno Clifa®-SP/SPD/SPS la testa deve essere completamente inserita ed essere complanare alla superficie della lamiera.

È necessario evitare una pressione su un solo lato e troppo elevata nonché superfici di appoggio oblique.

## Esempi di montaggio



Dado per inserimento a pressione Clifa®



Perno filettato per inserimento a pressione Clifa®-SP

## Requisiti speciale

- Altezza ridotta del dado
- Fissaggio distanziali per metalli
- Fissaggi distanziali per plastica
- Superficie a filo dal lato d'introduzione dell'elemento (foro cieco da un lato)
- Perno filettato per lamiere di spessore ridotto
- Perno filettato per valori di carico elevati
- Perno filettato per creare fissaggi resistenti ai carichi pesanti per lamiere sottili a partire da uno spessore di 1 mm.

## Il nostro consiglio

- |                 |                                  |
|-----------------|----------------------------------|
| Clifa®-M        | (Norma interna da 500 0 a 503 0) |
| Clifa®-AM       | (Norma interna da 503 8 a 525 8) |
| Clifa®-AL       | (Norma interna da 503 6 a 525 6) |
| Clifa®-ABO/-ABG | (Norma interna 570 0 a 571 0)    |
| Clifa®-SPD      | (Norma interna da 5.. 2)         |
| Clifa®-SA       | (Norma interna da 515 4 a 534 4) |
| Clifa®-SAD      | (Norma interna 515 9 a 534 9)    |



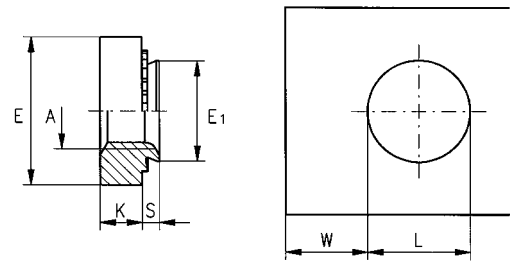


**Dado a pressione**  
autoagganciante  
per metalli

**Clifa®-P**  
Norma interna  
500 5 – 502 5

**Applicazione**

Il dado a pressione Clifa®-P serve per creare fissaggi resistenti all'usura per lamiera sottili, a partire da uno spessore di 0,8 mm.



Misura in mm

	Codice articolo primo gruppo di numeri	per spessore di lamiera		Codice articolo secondo e terzo gruppo di numeri	Filettatura interna	Diametro esterno	Altezza dado	Diametro fascia max.	Diametro foro	Distanza minima
		M	S							
M4 a M5	500 5.. .. .	0,8	0,76	... 500 040 ...	M 4	7,9	2,0	5,38	5,4	3,8
	501 5.. .. .	1,0	0,97	... 500 050 ...	M 5	8,7	2,0	6,38	6,4	3,9
	502 5.. .. .	1,4	1,37	... 500 060 ...	M 6	11,05	4,08	8,72	8,75	4,2
M6	500 5.. .. .	1,2	1,15	... 500 080 ...	M 8	12,65	5,47	10,47	10,5	4,4
	501 5.. .. .	1,4	1,37	... 500 100 ...	M 10	16,50	7,9	12,67	12,7	5,6
	502 5.. .. .	2,3	2,21							
M8	501 5.. .. .	1,4	1,38							
	502 5.. .. .	2,3	2,21							
M10	501 5.. .. .	1,5	1,48							
	502 5.. .. .	2,3	2,21							

**Esempio per individuare il codice articolo**

Dado autoagganciante Clifa®-P con filettatura interna M4 in acciaio bonificato, zincato, passivato blu per lamiera da 1,4 mm: Clifa®-P 502 500 040.110

**Materiali**

Acciaio bonificato FK10, zincato, passivato blu Cod. articolo (**quarto** gruppo di numeri) ... .. 110  
 Acciaio bonificato FK10, zinco/nichel, passivato trasp. Cod. articolo (**quarto** gruppo di numeri) ... .. 143

**Altri trattamenti galvanici e forme speciali su richiesta.**

**Tolleranze**

ISO 2768-m

**Filettatura**

Filettatura interna A: secondo ISO 6H

**Pressione di inserimento**

Valore indicativo per le pressioni di inserimento, vedi pagina 12