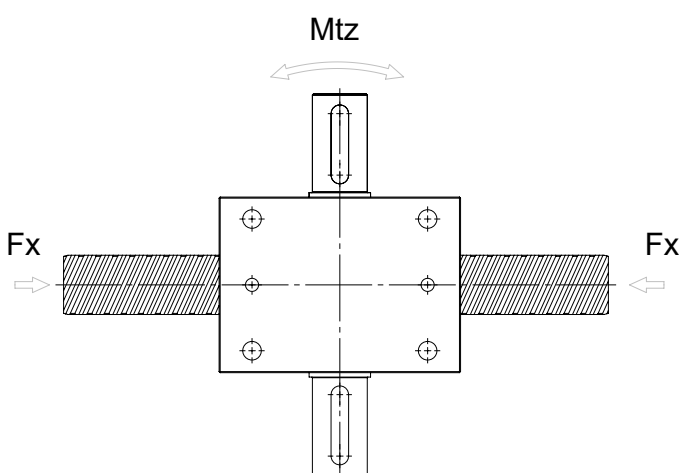
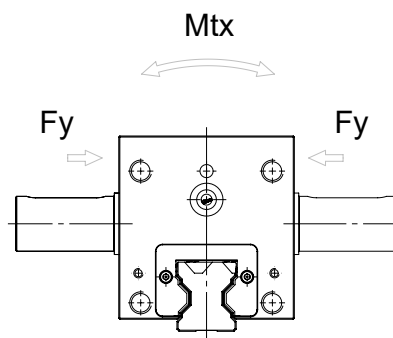
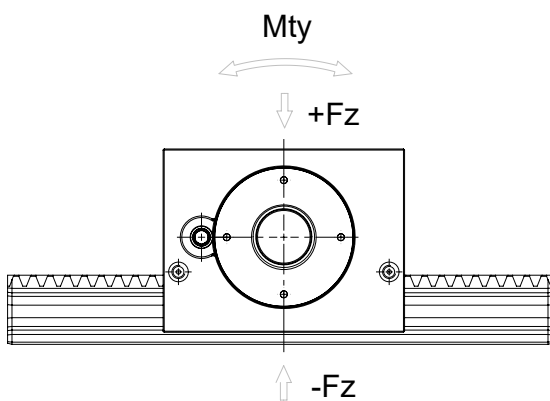


lifgo hp® 5.0 - 5.4 • Technische Daten



⚠ Achten Sie auf die richtige Artikelnummer bezüglich der Ritzelwellen-Ausführung.



Video
Funktionsweise



Video Zahn-
stangenmontage



Montage-
Anleitung



CAD Daten



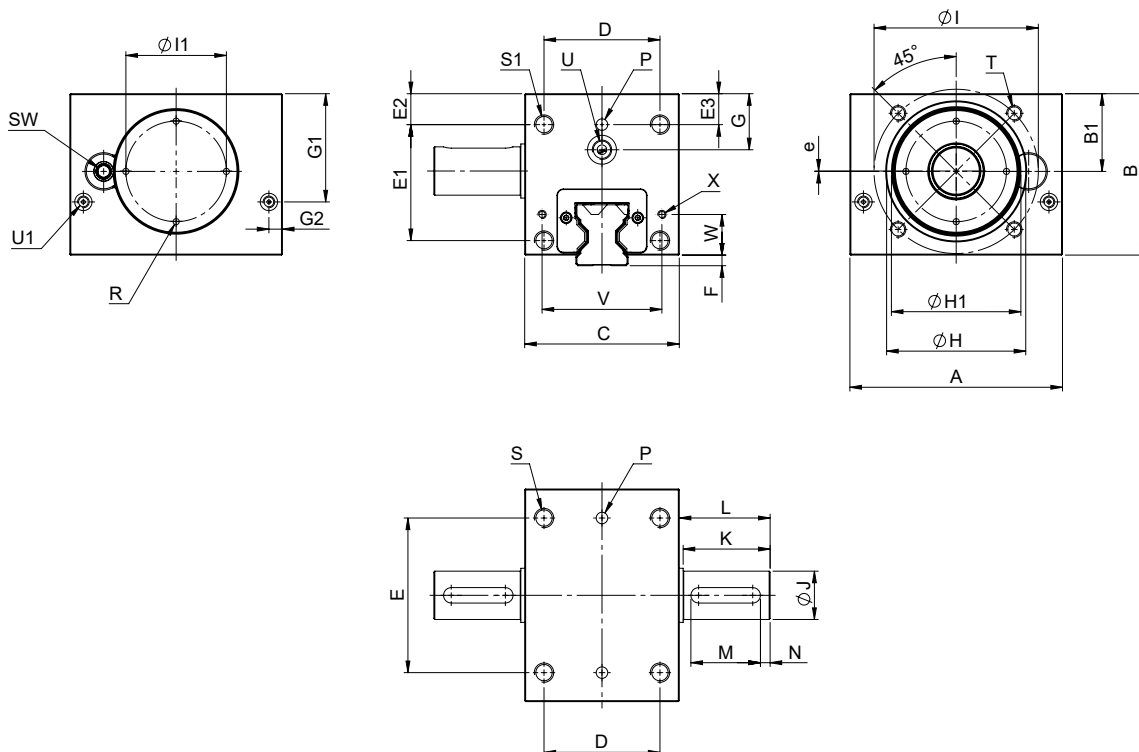
Die technischen Daten dieser Seite gelten für sämtliche Ausführungen der lifgo hp®-Serie.

lifgo hp® Getriebe - Technische Daten	Einheit	5.0	5.1	5.3	5.4
Hubkraft max.	Fmax. N	1800	3400	14400	22600
Hubgeschwindigkeit	vmax m/s	3	3	3	3
Beschleunigung	amax m/s ²	50	50	50	50
Drehmoment max.	Mmax Nm	19,8	67,15	428,40	898,35
Teilkreisdurchmesser	ØTk mm	22	39,5	59,5	79,5
Übersetzung	Hub mm/360°	69,1150	124,0929	186,9248	249,7566
Wirkungsgrad	w	0,92	0,92	0,92	0,92
Zahnflankenspiel stufenlos einstellbar	f mm	0,002	0,002	0,002	0,002
Temperaturbeständigkeit	T °C	+80	+80	+80	+80
Drehmoment statisch	Mtx stat. Nm	570	760	4400	5500
Drehmoment dynamisch	Mtx dyn. Nm	280	390	2200	2800
	Mty stat. Nm	380	650	3300	3300
	Mty dyn Nm	180	330	1600	1600
	Mtz stat. Nm	380	650	3300	3300
	Mtz dyn Nm	180	330	1600	1600
Tragzahlen statisch	F stat. N	38400	51200	161400	161400
Tragzahlen dynamisch	F dyn. N	19100	25900	79600	79600

lifgo hp® 5.0 - 5.4 • Maßblatt



! Achten Sie auf die richtige Artikelnummer bezüglich der Ritzelwellen-Ausführung.



! Die technischen Daten dieser Seite gelten für sämtliche Ausführungen der lifgo hp®-Serie.

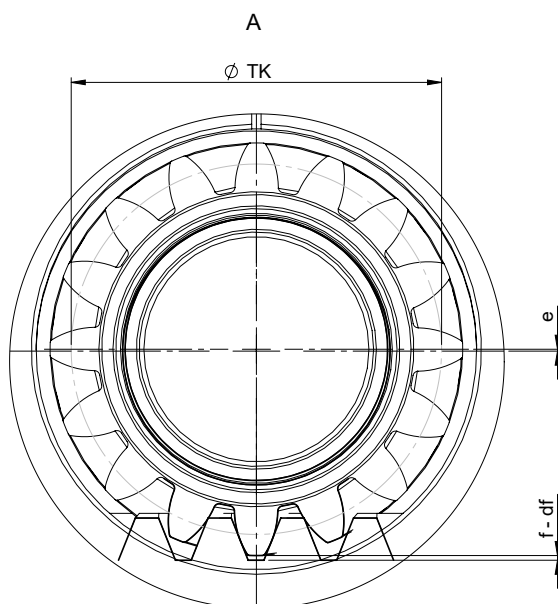
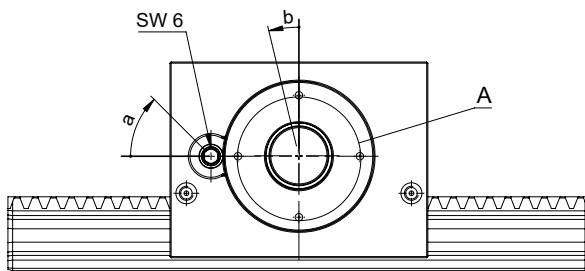
lifgo hp®	Einheit	5.0	5.1	5.3	5.4	
Heber linear	A mm	110	110	180	180	
	B mm	66,5	83,5	142	156	
	B1 mm	34	40	60	75	
	C mm	80	80	130	160	
	D mm	55	60	105	130	
	E mm	80	80	130	130	
	E1 mm	45	60	105	120	
	E2 mm	14	16	26	25	
	E3 mm	10	16	26	25	
	F mm	3,5	5,5	5	5	
	G mm	21	29	45	60	
	G1 mm	42,5	56	81,5	106,5	
	G2 mm	7	7	13	13	
	Zentrierflansch (bei Verwendung Dicht- scheibe entfernen)	H mm	∅ 56 H7 ↓ 2	∅ 72 H7 ↓ 2	∅ 106 H7 ↓ 3	∅ 136 H7 ↓ 3
		H1 mm	∅ 51	∅ 67	∅ 99	∅ 130
		I mm	∅ 75	∅ 85	∅ 130	∅ 160
I1 mm		∅ 32	∅ 52	∅ 82	∅ 108	
Passfeder DIN 6885 P9	J mm	∅ 16 h7	∅ 25 h7	∅ 42 h7	∅ 55 h7	
	K mm	22	45	60	80	
	L mm	22	47	62	82	
	M mm	14	36	50	70	
	N mm	7,5	5	5	5	
	P mm	∅ 6 H7 ↓ 10	∅ 6 H7 ↓ 10	∅ 6 H7 ↓ 10	∅ 6 H7 ↓ 10	
	R mm	∅ 3 ↓ 3	∅ 3 ↓ 3	∅ 4 ↓ 4	∅ 4 ↓ 5	
	S mm	M8 ↓ 16	M10 ↓ 20	M12 ↓ 25	M12 ↓ 25	
	S1 mm	M8 ↓ 11	M10 ↓ 10	M12 ↓ 13	M12 ↓ 13	
	Schlüsselweite	SW mm	6	6	6	6
		T mm	M6 ↓ 6	M8 ↓ 12	M10 ↓ 17	M10 ↓ 20
Schmierbohrung	U mm	M10x1 ↓ 10	M10x1 ↓ 10	M10x1 ↓ 10	M10x1 ↓ 10	
Schmierbohrung	U1 mm	M6 ↓ 5	M6 ↓ 5	M6 ↓ 5	M6 ↓ 5	
	V mm	58	62	100	120	
Excenter	W mm	18	21	43	43	
	X mm	M4 ↓ 8	M4 ↓ 8	M4 ↓ 8	M4 ↓ 8	
Gewicht	e mm	0,15	0,2	0,15	0,2	
	ZA1 kg	3,85	4,20	19,93	28,10	
Gewicht	ZA2 kg	3,9	4,37	20,48	29,60	

Artikelnummer	5.0	5.1	5.3	5.4
lifgo hp® ZA 1	501 817	501 819	501 821	501 823
lifgo hp® ZA 2	501 818	501 820	501 822	501 824

lifgo hp® 5.0 - 5.4 • Maßblatt



! Achten Sie auf die richtige Artikelnummer bezüglich der Ritzelwellen-Ausführung.



! Beachten Sie, dass die Getriebe der Ausführung „lifgo hp®“ nicht mit Standard-Getrieben (zentrische Lagerung) kombiniert werden können.

lifgo hp®	Einheit		5.0	5.1	5.3	5.4
Spielreduzierung						
Umdrehung Einstellwelle	a	°	360	360	360	360
Umdrehung Zahnrad	b	°	120	90	60	45
Teilkreisdurchmesser	TK	mm	22,0	39,5	59,5	79,5
Auslagerung	e	mm	0,15	0,20	0,15	0,2
Verstellung	df	mm	$df = e \times (1 - \cos b)$			
Verstellung (bx°)	df (0°)	mm	0	0	0	0
	df (45°)	mm	0,044	0,059	0,044	0,059
	df (90°)	mm	0,150	0,200	0,150	0,200
	df (135°)	mm	0,256	0,341	0,256	0,341
	df (180°)	mm	0,300	0,400	0,300	0,400