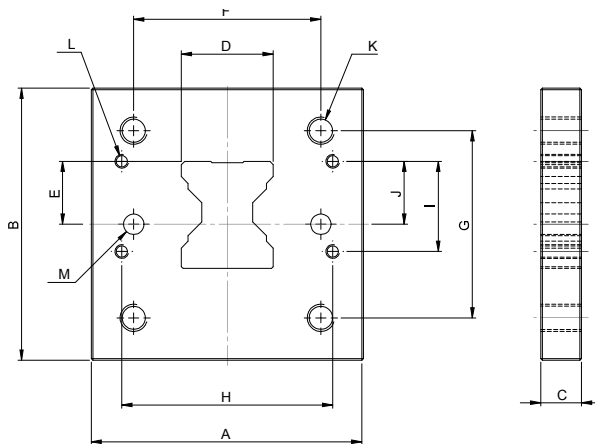


3.1.3.7 lifgo® Zahnstangenhalteplatte AZ • Maßblatt

Die Zahnstangenhalteplatte dient dazu, eine biegesteife Verbindung der Anbauteile zur Zahnstange herzustellen. Zu diesem Zweck wird die Halteplatte in Führungsrichtung auf die Zahnstange aufgedrückt. Die Gewindebohrungen „K“ können zur Befestigung kundenseitiger Anbauteile verwendet werden.

Die Zahnstangenhalteplatte ist nur zur Aufnahme von Drehmomenten vorgesehen. Kräfte in Führungsrichtung der Zahnstange können damit nicht übertragen werden. Die Halteplatte wird durch Schrumpfverfahren bündig zur Stirnfläche der Zahnstange aufgesetzt.





Geben Sie bei der Bestellung der Zahnstangenhalteplatte unbedingt an, welche Zahnstange genau mit einer AZ-Platte verbaut werden soll.

lifgo® Zahnstangenhalteplatte AZ		Einheit	5.0	5.1	5.3
A	mm	70	80	130	
B	mm	70	80	130	
C	mm	10	12	15	
D	mm	23	27	48	
E	mm	16	18,5	26,5	
F	mm	50	55	90	
G	mm	50	55	90	
H	mm	58	62	100	
I	mm	21	26,5	51,5	
J	mm	15,5	18,5	30	
K	mm	M6	M8	M10	
L	mm	M4	M4	M4	
M	mm	Ø 6 H7	Ø 6 H7	Ø 6 H7	
Gewicht	kg	0,33	0,51	1,70	

Artikelnummer		5.0	5.1	5.3
lifgo® Zahnstangenhalteplatte AZ	erodiert	500 181	500 182	500 183