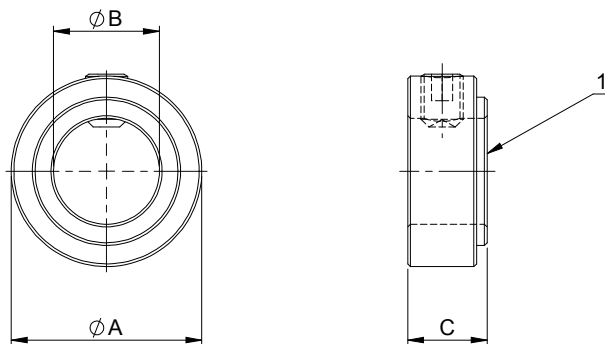


### 3.3.5 Stelling & Schiebehülsen • Maßblatt

#### Stelling

Stellringe dienen der axialen Sicherung von Profilwellen. Sie werden mit Schneidringschrauben gesichert.



**!** Je Profilwelle sind zwei Stellingringe erforderlich, um beide Richtungen zu sichern. Beachten Sie, dass der Stellingring mit der richtigen Seite (1) zum Getriebegehäuse montiert ist (siehe Zeichnung).

Stelling für lifgo® & lean SL®	Einheit	5.0	5.1	5.3
A	mm	Ø 30	Ø 36	Ø 70
B	mm	Ø 14	Ø 20	Ø 42
C	mm	15	15	20
Gewicht	kg	0,06	0,07	0,35

Artikelnummer	lifgo® & lean SL®	5.0	5.1	5.3
Stelling		500 463	500 464	500 465