

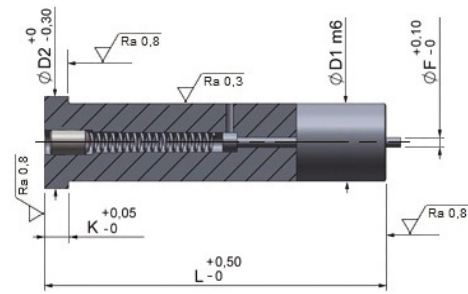
**PUNZONE CON TESTA CILINDRICA FORGIATA ED ESTRATTORE**  
 FORGED, CYLINDRICAL HEAD PUNCH WITH EJECTOR  
 SCHNEIDSTEMPEL MIT GESCHMIEDETEM ZYLINDERKOPF UND AUSWERFERSTIFT

# EP-2M

ISO 8020 E

**Acciaio:** HSS UNI HS 6-5-2  
**Steel:** HSS UNI HS 6-5-2  
**Stahl:** HSS UNI HS 6-5-2

**Durezza:** Gambo HRC 62 ± 2 Testa HRC 45 ± 5  
**Hardness:** Shank HRC 62 ± 2 Head HRC 45 ± 5  
**Härte:** Schaft HRC 62 ± 2 Kopf HRC 45 ± 5



**Esecuzione:** Testa forgiata a caldo. Il gambo del punzone, dopo il trattamento termico ed il rinvenimento, viene finemente rettificato e lappato. La testa rettificata garantisce la perfetta coassialità con il gambo.

**Execution:** Hot forged head. The shank of the punch is finely ground and lapped after heat treatment and tempering. The ground head guarantees that it is perfectly coaxial with the shank.

**Ausführung:** Warmgeschmiedeter Kopf. Nach der Warmbehandlung und dem Anlassen wird der Stempelschaft fein geschliffen und geläppt. Der geschliffene Kopf sichert die perfekte Koaxialität mit dem Schaft zu.

| D1 | D2 | K | F   | L  |    |     |
|----|----|---|-----|----|----|-----|
|    |    |   |     | 71 | 80 | 100 |
| 6  | 9  | 5 | 1,5 | -  | -  | -   |
| 8  | 11 | 5 | 1,5 | -  | -  | -   |
| 10 | 13 | 5 | 1,5 | -  | -  | -   |
| 13 | 16 | 5 | 1,5 | -  | -  | -   |
| 16 | 19 | 5 | 2   | -  | -  | -   |
| 20 | 24 | 5 | 2   | -  | -  | -   |
| 25 | 29 | 5 | 2   | -  | -  | -   |

**Esempio di ordinativo:** D1xL    **Order example:** D1xL    **Bestellbeispiel:** D1xL