

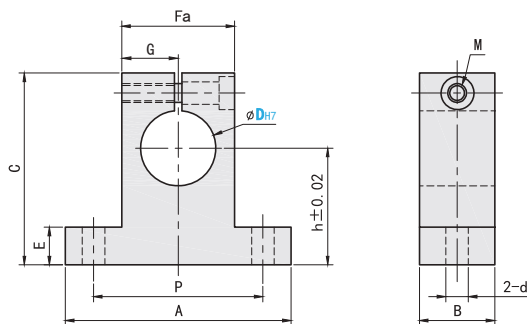
导向轴支座 T 型开口\法兰型开口（精密铸造件）标准型

选型指南

标准	举例	型号		型号	
		Code	D	Code	D
		SHA	20	SHB	10

材质	表面处理	附件
铝合金	本色阳极	1个内六角螺栓

■ T型开口（精密铸造件）标准型

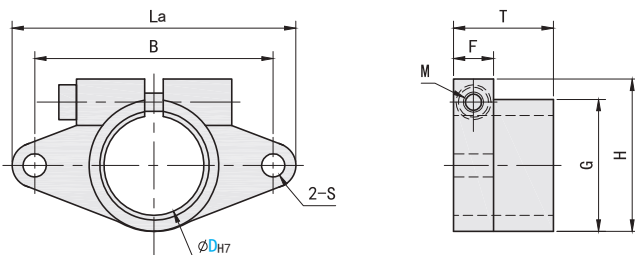


型号		h	G	A	B	C	E	Fa	P	d	M
Code	D										
SHA	8	20	21	42	14	32.8	6	18	32	5.5	M4
	10	20	21	42	14	32.8	6	18	32	5.5	M4
	12	23	21	42	14	37.5	6	20	32	5.5	M4
	13	23	21	42	14	37.5	6	20	32	5.5	M4
	16	27	24	48	16	44	8	25	38	5.5	M4
	20	31	30	60	20	51	10	30	45	6.6	M5
	25	35	35	70	24	60	12	38	56	6.6	M6
	30	42	42	84	28	70	12	44	64	9	M6
	35	49	49	98	32	82	15	50	74	11	M8
	40	57	57	114	36	96	15	60	90	11	M8
50	63	63	126	40	120	18	74	100	14	M12	

■ 法兰型开口（精密铸造件）标准型



Code	材质	表面处理	附件
SHB	铝合金	本色阳极氧化处理	1个内六角螺栓 (SUS)



型号		La	T	F	B	G	H	S	M
Code	D <sub>H7</sub>								
SHB	10	43	10	5	32	20	24	5.5	M4
	12	47	13	7	36	25	28	5.5	M4
	13	47	13	7	36	25	28	5.5	M4
	16	50	16	8	40	28	31	5.5	M4
	20	60	20	8	48	34	37	7	M5
	25	70	25	10	56	40	42	7	M5
	30	80	30	12	64	46	50	9	M6
	35	92	35	14	72	50	58	12	M8
	40	105	40	16	80	56	67	12	M10
	50	122	50	19	96	70	83	14	M12

单轴  
机械手

直线模组

单轴组件

手动组件

防尘罩

导向轴

导向轴  
支座

固定环

直线轴承

直线轴承  
组件

微型  
滚珠衬套

无油衬套  
及组件

直线导轨

导轨配件

滚珠丝杠

丝杠支座

梯形丝杠  
及支座

位置  
显示器

抽屉导轨

线性滑轨

花键