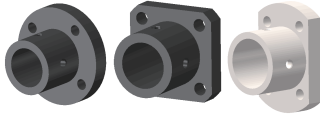


导向轴支座 标准型

选型指南

举例	型号	追加加工
标准	Code D DZZ11CB 4	
	DZZ11CB 4	- MB

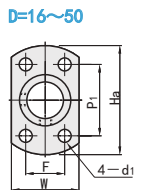
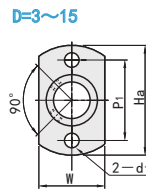
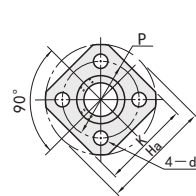
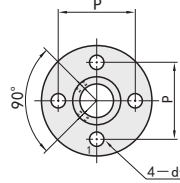
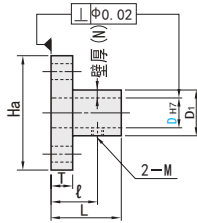


Code			材质	表面处理
圆法兰型	方法兰型	侧切法兰型		
DZZ11CB	DZZ12CB	DZZ13CB	相当于SS400	四氧化三铁保护膜
DZZ11CN	DZZ12CN	DZZ13CN		无电解镀镍
DZZ11S	DZZ12S	DZZ13S		-
DZZ11AM	DZZ12AM	DZZ13AM	铝合金	本色阳极氧化处理
DZZ11AC	DZZ12AB	DZZ13AC		黑色阳极氧化处理

●圆法兰型

●方法兰型

●侧切法兰型



- 单轴机械手
- 直线模组
- 单轴组件
- 手动组件
- 防尘罩
- 导向轴
- 导向轴支座
- 固定环
- 直线轴承
- 直线轴承组件
- 微型滚珠衬套
- 无油衬套及组件
- 直线导轨
- 导轨配件
- 滚珠丝杠
- 丝杠支座
- 梯形丝杠及支座
- 位置显示器
- 抽屉导轨
- 线性滑轨
- 花键

型号		固定部壁厚 (N)	L	D ₁	Ha	T	l	M ^M (粗牙螺纹)	P	K	W	P ₁	F	d ₁								
Code	D _{H7}																					
圆法兰型 DZZ11CB DZZ11CN DZZ11S DZZ11AM DZZ11AC 方法兰型 DZZ12CB DZZ12CN DZZ12S DZZ12AM DZZ12AB 侧切法兰型 DZZ13CB DZZ13CN DZZ13S DZZ13AM DZZ13AC	3	+0.01 0	2.5	10	8	22	3	M3	15	16	8	15	-	3.5								
	4	+0.012 0		10	9	24	3		7	17	19	9			17							
	5			12	10	25	3.5		7	18	20	10			18							
	6	+0.015 0	3	15	12	28	3.5	7	M4	20	22	12	20	-	4.5							
	8									2	16	12	28			5	10	M3	22	23	18	22
	8M																		20	14	30	12
	10M	+0.018 0	2.5	24	16	36	6	15	M4	26	28	20	26	-	4.5							
	12									3	18	38	6			15	M4	28	30	22	28	
	13																	30	20	40	18	M4
	15	+0.021 0	3	32	22	42	6	19	M4	32	33	26	28	16	-							
	16									5	32	28	50	8		20	M5	39	39	32	31	22
	18																	4	32	28	50	8
	20	+0.025 0	5	38	33	55	8	23	M6	44	44	37	36	24	5.5							
	25									10	38	66	10	24		M6	52	52	42	41	27	
	30																5	45	80	10	30	M6
35	+0.025 0	10	50	60	90	10	30	M6	75	75	65	65	38	9								
40									70	100	10	M6	85		90	75	74	43				
50																						

追加加工	指定方法	描述	
附带内六角止动螺丝	MB	●仅四氧化三铁保护膜产品、黑色阳极氧化处理产品的附件螺丝为SCM435产品(四氧化三铁保护膜), 其余产品附属螺丝为不锈钢材质	
		●附属螺丝数量为2个	
		D	M×长度
		3 · 4 · 5 · 6 · 8 · 10	M3×3
		8M · 10M · 12 · 13 · 15 · 16	M4×3
		18 · 20 · 25	M5×4
		30 · 35 · 40 · 50	M6×5